

This question paper contains **3** printed pages]

Roll No.

--	--	--	--	--	--	--	--	--	--	--	--	--	--	--	--	--	--	--	--

S. No. of Question Paper : **5194**

Unique Paper Code : **6904000002**

Name of the Paper : **Entrepreneurship Essentials 2**

Name of the Course : **Generic Elective-DSSEED**

Semester : **II**

Duration : **2 Hours**

Maximum Marks : **60**

*(Write your Roll No. on the top immediately on receipt of this question paper.)*

There are **6** questions.

Attempt any **4** questions.

*All* questions carry equal marks.

Question no. **1** is compulsory.

1. XYZ Edu, a regional language test-prep startup, saw rapid downloads but low paid engagement. Its monetization through subscription has failed. How can XYZ Edu refine its customer segmentation and enhance product-market fit? What business model innovation could drive higher engagement and revenue?

15

P.T.O.

2. (a) What is a value proposition and how does it align with customer segmentation ? 7
- (b) ABC, an organic herbal brand, launched with great initial success. However, as new players enter the market, it faces declining brand recognition. The team now wants to reposition itself through a digital marketing revamp. What steps should ABC take to redefine its brand identity and enhance positioning ? 8
3. Explain the concept of a Business Model. Discuss its components, types and relevance to startups. How does the Lean Business Model differ from traditional models ? 15
4. (a) Describe the structure and best practices for delivering a compelling investor pitch. 7
- (b) How do strategic partnerships and alliances support business expansion ? Explain how startups can evaluate and form successful partnerships, enter new markets through alliances and manage associated risks. 8
5. Discuss the different Funding Sources for startups. Enlist the different Funding Schemes and Financing Options for startups both Government and Non-Government. 15

6. Write short notes on any *three* of the following :

3×5=15

- (a) Go-to-Market (GTM) strategy
- (b) Crowd funding
- (c) Venture Capital and Angel Investors
- (d) Customer Segmentation
- (e) Direct and Indirect Distribution Channels
- (f) Digital Marketing Tools.

[This question paper contains 12 printed pages.]

Your Roll No.....

Sr. No. of Question Paper : 5209

J

Unique Paper Code : 2274001201

Name of the Paper : Principles of  
Macroeconomics I

Name of the Course : Generic Elective

Semester : II

Duration : 3 Hours

Maximum Marks : 90

**Instructions for Candidates**

1. Write your Roll No. on the top immediately on receipt of this question paper.
2. Attempt **any five** questions.
3. Use of a Simple Calculator is allowed
4. Answers may be written in either **English** or **Hindi**, but the same medium should be used throughout the paper.

P.T.O.



छात्रों के लिए निर्देश

1. इस प्रश्न-पत्र के मिलते ही ऊपर दिए गए निर्धारित स्थान पर अपना अनुक्रमांक लिखिए।
2. किसी भी पांच प्रश्नों का प्रयास करें।
3. एक साधारण कैलकुलेटर का उपयोग करने की अनुमति है।
4. इस प्रश्न पत्र का उत्तर अंग्रेजी या हिंदी किसी एक भाषा में दीजिए लेकिन सभी उत्तरों का माध्यम एक ही होना चाहिए।

1. Answer the following questions: (9 + 9 = 18)

- (a) What is a business cycle? How does the unemployment rate behave over the course of a business cycle? Does the unemployment rate ever reach zero?

(b) Explain the differences among the nominal interest rate, the real interest rate, and the expected real

interest rate. Which interest rate concept is the most important for the decisions made by borrowers and lenders? Why?

निम्नलिखित प्रश्नों के उत्तर दीजिए:

- (क) व्यापार चक्र क्या है? किसी व्यापार चक्र के दौरान बेरोजगारी दर कैसे व्यवहार करती है? क्या बेरोजगारी दर कभी शून्य तक पहुँचती है?

(ख) नाममात्र ब्याज दर, वास्तविक ब्याज दर और अपेक्षित वास्तविक ब्याज दर के बीच अंतर की व्याख्या कीजिए। उधारकर्ताओं और उधारदाताओं द्वारा लिए गए निर्णयों के लिए कौन-सी ब्याज दर अवधारणा सबसे महत्वपूर्ण है? क्यों?

2. Answer the following questions: (9 + 9 = 18)

- (a) What are bond prices and bond yields? Explain the relationship between them using a suitable

example. Illustrate this relationship with the help of a diagram.

- (b) Suppose we have an economy described by the following functions:

$$\text{Consumption function: } C = 500 + 0.5Y_d$$

$$Y_d = Y - \text{Taxes}$$

$$\text{Investment } (\bar{I}) = 1000$$

$$\text{Government expenditure } (\bar{G}) = 2000$$

$$\text{Tax Rate: } t = 0.2$$

$$\text{Transfers from government } (\bar{T}_R) = 200$$

- (i) Calculate the equilibrium level of income and the multiplier in this model.
- (ii) Calculate the budget surplus or budget deficit at equilibrium.

- (iii) Suppose that  $t$  increases to 0.25. What are the new equilibrium income and the new multiplier?

निम्नलिखित प्रश्नों के उत्तर दीजिए:

- (क) बॉन्ड की कीमतें और बॉन्ड यील्ड क्या हैं? एक उभयवृत्त उदाहरण का उपयोग करके उनके बीच के संबंध की व्याख्या कीजिए। एक अंतराक्ष की मदद से इस संबंध को स्पष्ट कीजिए।

- (ख) मान लीजिए कि हमारे पास निम्नलिखित कार्यों द्वारा वर्णित एक अर्थव्यवस्था है:

$$\text{Consumption function: } C = 500 + 0.5Y_d$$

$$Y_d = Y - \text{Taxes}$$

$$\text{Investment } (\bar{I}) = 1000$$

$$\text{Government expenditure } (\bar{G}) = 2000$$

$$\text{Tax Rate: } t = 0.2$$

$$\text{Transfers from government } (\bar{T}_R) = 200$$

(i) इस मॉडल में आय के संतुलन स्तर और गुणक की गणना कीजिए।

(ii) संतुलन पर बजट अधिशेष या बजट घाटे की गणना कीजिए।

(iii) मान लीजिए कि  $t$  बढ़कर 0.25 हो जाता है। नई संतुलन आय और नया गुणक क्या हैं?

3. Answer the following questions:

(9+9=18)

(a) Why are unemployment benefits referred to as automatic stabilisers? Explain how these mechanisms affect business cycle fluctuations.

(b) Discuss the effect of the following on the money market equilibrium, using suitable diagrams:

(i) Increase in the level of transactions in the economy which increases Nominal Money income

(ii) Contractionary Monetary Policy by Central Bank

निम्नलिखित प्रश्नों के उत्तर दीजिए:

(क) बेरोजगारी लाभों को स्वचालित स्थिरीकरण क्यों कहा जाता है?

यह समझाइये कि ये तंत्र व्यापार चक्र के उत्तर-चढ़ाव को कैसे प्रभावित करते हैं।

(ख) उपयुक्त ओखों का उपयोग करके मुद्रा बाजार संतुलन पर

निम्नलिखित के प्रभाव पर चर्चा कीजिए:

(i) अर्थव्यवस्था में लेन-देन के स्तर में वृद्धि जो नाममात्र धन आय को बढ़ाती है

(ii) केंद्रीय बैंक द्वारा संकुचनकारी मौद्रिक नीति

4. Answer the following questions:

(9 + 9 = 18)

(a) Using the S-I diagram, explain the effects of a rise in consumers' savings on desired national

saving, investment, and the real interest rate in the economy.

(b) What is GDP Deflator? How is it related to the Price index of an economy? Consider an economy, Chocoland, the where GDP deflator as of January 1, 2022 was 5000. The deflator rises to 6000 by January 1, 2024 and to 8000 by January 1, 2025.

(i) What is the annual rate of inflation in Chocoland over the two-year period between January 1, 2022, and January 1, 2024?

(ii) What is the annual inflation rate in Chocoland over the three-year period from January 1, 2022, to January 1, 2025?

निम्नलिखित प्रश्नों के उत्तर दीजिए

(क) एस-आई आरेख का उपयोग करके, उपभोक्ताओं की बचत में वृद्धि के वांछित राष्ट्रीय बचत, निवेश और अर्थव्यवस्था में वास्तविक ब्याज दर पर प्रभावों की व्याख्या कीजिए।

(ख) जीडीपी डिफ्लेटर क्या है? यह किसी अर्थव्यवस्था के मूल्य सूचकांक से कैसे संबंधित है? एक अर्थव्यवस्था, चोकोलैंड पर विचार कीजिए, जहाँ 1 जनवरी, 2022 तक जीडीपी डिफ्लेटर 5000 था। डिफ्लेटर 1 जनवरी, 2024 तक 6000 और 1 जनवरी, 2025 तक 8000 तक बढ़ जाता है।

(i) जनवरी, 2022 और 1 जनवरी, 2024 के बीच दो साल की अवधि में चोकोलैंड में मुद्रास्फीति की वार्षिक दर क्या है?

(ii) 1 जनवरी, 2022 से 1 जनवरी, 2025 तक तीन साल की अवधि में चोकोलैंड में वार्षिक मुद्रास्फीति दर क्या है?



5209

10

5. Answer the following questions: (9 + 9 = 18)

(a) Define user cost of capital and explain its components.

(b) Using suitable diagram(s), explain how a decline in the real interest rate changes the desired capital stock in the economy.

निम्नलिखित प्रश्नों के उत्तर दीजिए:

(क) पूंजी की उपयोगकर्ता लागत को परिभाषित कीजिए और इसके घटकों की व्याख्या कीजिए। उपयुक्त आरेख का उपयोग करके, यह समझाइये कि वास्तविक ब्याज दर में गिरावट

(ख) अर्थव्यवस्था में वांछित पूंजी स्टॉक को कैसे बदलती है।

5209

11

6. Answer the following questions: (9 + 9 = 18)

(a) What is Money? What are the functions of money?

(b) Write short notes on the following:

(i) Positive and normative economics

(ii) Unemployment

(iii) Ricardian Equivalence Proposition

निम्नलिखित प्रश्नों के उत्तर दीजिए:

(क) धन क्या है? धन के क्या कार्य हैं?

(ख) निम्नलिखित पर संक्षिप्त टिप्पणियाँ लिखिए:

(i) सकातत्सक और मानक अर्थशास्त्र



(ii) बेरोजगारी

(iii) रिकार्डियन समतुल्यता प्रस्ताव

This question paper contains 3 printed pages]

Roll No.

--	--	--	--	--	--	--	--	--	--	--	--	--	--	--	--	--	--	--	--

S. No. of Question Paper : 5212

Unique Paper Code : 2034001202

Name of the Paper : Marginalities in Indian Writing

Name of the Course : GE : English

Semester : II/IV/VI

Duration : 3 Hours

Maximum Marks : 90

(Write your Roll No. on the top immediately on receipt of this question paper.)

This question paper contains 2 parts. Both parts are compulsory.

Candidates have to answer *all* the questions in Part A

and any *three* questions in Part B

Questions in Part A carry 10 marks each

and questions in Part B carry 20 marks each.

### Part A

1. (a) "Your handicap must give you pain. Now does it ?" What do these lines suggest about the general public perception of disability ?

Or

- (b) Why didn't the TV programme on disability narrated in "The Handicapped Caught in a Camera" Work ? Discuss.

P.T.O.

2. (a) Describe Raja Pantha as depicted in "The Birth of Raja Panth".

Or

- (b) Comment on the idea of past and community in "Song of the Inauguration of House."

3. (a) Critically evaluate the following lines from "Yes Sir" :

"So Tiwari started searching everywhere for Durgadas Valmiki. Though he knew that cleaning toilets wasn't Durgadas' job, Tiwari figured he wouldn't have a problem with it — he was a Valmiki after all."

Or

- (b) How does Ambedkar argue the point that "caste has no scientific origin ?" Discuss.

### Part B

4. (a) Malini Chib's novel *One Little Finger* elucidates what it means to be an "empowered disabled adult." Do you agree ?

Or

- (b) Discuss the role of parental support in a disabled person's life with reference to *One Little Finger*.

5. (a) Sonawane in his essay points out that — "the good in Adivasi culture should be praised, but at the same time it is our responsibility to point out things which are bad." Elucidate these lines using any *two* texts from your syllabus.

Or

- (b) How are Adivasi Gods different from the idea of God in mainstream religions ? Explain using Sonawane's essay and any other text from the syllabus.
6. (a) Discuss how caste undermines human dignity in everyday life with reference to the texts in this paper.

Or

- (b) Ajay Navaria's 'Yes Sir' portrays how caste dynamics are played out in urban social settings. Discuss.
7. (a) "The writings concerned with marginalities in the Indian context betray a deep concern about inequalities that are more disturbing than other socio-economic anomalies that one is aware of." Discuss with reference to any *two* texts in this paper.

Or

- (b) Do you think "disability" is more of a physical and less of a social or economic phenomenon ? Give a reasoned answer with reference to any *one* text in your paper.

[This question paper contains 2 printed pages.]

Your Roll No.....

Sr. No. of Question Paper : 5240

J

Unique Paper Code : 2054001203

Name of the Paper : Patkatha Aur samvaad  
Lekhan

Name of the Course : B.A. (Hons.) Hindi (GE)

Semester : II

समय : 3 घण्टे

पूर्णांक : 90

छात्रों के लिए निर्देश

1. इस प्रश्न-पत्र के मिलते ही ऊपर दिए गए निर्धारित स्थान पर अपना अनुक्रमांक लिखिए।
2. सभी प्रश्न अनिवार्य हैं।

1. पटकथा की परिभाषा देते हुए पटकथा की अवधारणा का विश्लेषण कीजिए। (18)

अथवा

‘पटकथा पट के लिए लिखी गई कथा है’ इस कथन के आलोक में पटकथा के स्वरूप पर प्रकाश डालिए।

P.T.O.



2. पटकथा की दृष्टि से किसी फीचर फिल्म की पटकथा की समीक्षा कीजिए। (18)

अथवा

किसी डॉक्यूमेंट्री की पटकथा लिखते समय किन बातों का ध्यान रखना चाहिए?

3. संवाद किसे कहते हैं? संवाद लेखन की प्रमुख विशेषताएँ लिखिए? (18)

अथवा

कथा-आधारित दृश्य-श्रव्य विधाओं के लिए संवाद लेखन के महत्व पर प्रकाश डालिए।

4. डॉक्यूमेंट्री और फीचर फिल्म के संवाद लेखन में क्या अन्तर है। सोदाहरण स्पष्ट कीजिए। (18)

अथवा

बाल धारावाहिक के लिए संवाद लिखते समय किन बातों का ध्यान रखना आवश्यक है। सोदाहरण स्पष्ट कीजिए।

5. किन्हीं दो पर टिप्पणी लिखिए : (9+9=18)

(क) पटकथा लेखन के तत्व

(ख) डॉक्यूमेंट्री और फीचर फिल्म की पटकथा में अंतर

(ग) संवाद संरचना

(घ) धारावाहिक के लिए संवाद लेखन

(400)

“फूलवालों की सैर” के नाम से मशहूर त्योहार दिल्ली के विभिन्न समुदायों के बीच आपसी सौहार्द और विश्वास का वार्षिक उत्सव है। चर्चा कीजिये।

8. Write short notes on **any two** :

- (a) Foundation of Delhi University
  - (b) Master Ram Chandra
  - (c) Delhi Town Planning Committee
  - (d) Delhi College
- किन्हीं दो पर संक्षिप्त टिप्पणी लिखिए :
- (क) दिल्ली विश्वविद्यालय की स्थापना
  - (ख) मास्टर राम चंद्र
  - (ग) दिल्ली टाउन प्लानिंग समिति
  - (घ) दिल्ली कॉलेज

[This question paper contains 4 printed pages.]

**Your Roll No.....**

**Sr. No. of Question Paper : 5243 J**

**Unique Paper Code : 2314001201**

**Name of the Paper : GE - History: Delhi Through the Ages: From Colonial to Contemporary Times**

**Name of the Course : COMMON PROG GROUP (NEP-2020)**

**Semester : II**

**Duration : 3 Hours Maximum Marks : 90**

**Instructions for Candidates**

1. Write your Roll No. on the top immediately on receipt of this question paper.
2. Attempt any **four** questions.
3. **All** questions carry equal marks.
4. Answers may be written either in English or Hindi; but the same medium should be used throughout the paper.

छात्रों के लिए निर्देश

1. इस प्रश्न-पत्र के मिलते ही ऊपर दिए गए निर्धारित स्थान पर अपना अनुक्रमांक लिखिए।
2. किन्हीं चार प्रश्नों के उत्तर दें।
3. सभी प्रश्नों के अंक समान हैं।
4. इस प्रश्न-पत्र का उत्तर अंग्रेजी या हिंदी किसी एक भाषा में दीजिए, लेकिन सभी उत्तरों का माध्यम एक ही होना चाहिए।

1. Examine the political, cultural and literary condition in Delhi before 1857.

1857 से पहले दिल्ली की राजनीतिक, सांस्कृतिक और साहित्यिक स्थिति का अवलोकन करें।

2. Discuss how British colonial architecture in Delhi expressed their imperial ideology.

चर्चा करें कि दिल्ली में ब्रिटिश औपनिवेशिक वास्तुकला ने उनकी साम्राज्यवादी विचारधारा को किस प्रकार व्यक्त किया।

3. What were the immediate socio-political consequences of Partition of India on Delhi in 1947?

1947 में भारत के विभाजन के दिल्ली पर तत्काल सामाजिक-राजनीतिक परिणाम क्या थे?

4. How did the influx of refugees during Partition reshape Delhi's urban and spatial planning?

विभाजन के दौरान शरणार्थियों की आगमन ने दिल्ली की शहरी और स्थानिक योजना को कैसे नया रूप दिया?

5. How have everyday urban practices—like tea stalls, coffee shops, religious gatherings, and festivals—create shared urban spaces in Delhi?

चाय की दुकानों, कॉफी की दुकानों, धार्मिक समारोहों और त्योहारों जैसी रोजमर्रा की शहरी प्रथाओं ने दिल्ली में साझा शहरी स्थानों का निर्माण कैसे किया?

6. How do architecture and housing typologies in different neighborhoods reflect the layered histories of Delhi's post-colonial transformation? Explain with the help of an example.

विभिन्न इलाकों में वास्तुकला और आवास की टाइपोलॉजी दिल्ली के औपनिवेशिक परिवर्तन के बाद के स्वरित इतिहास को कैसे दर्शाती है? एक उदाहरण की मदद से समझाएँ।

7. The festival popularly known as "Phoolwalon ki Sair" is annual occasion of camaraderie and mutual trust between various communities of Delhi. Discuss.

This question paper contains 4 printed pages]

Roll No. 

--	--	--	--	--	--	--	--	--	--

S. No. of Question Paper : 5258

Unique Paper Code : 2324001201

Name of the Paper : **Ideas in Indian Political Thought**

Name of the Course : **GE : Political Science**

Semester : **II**

Duration : **3 Hours**

Maximum Marks : **90**

(Write your Roll No. on the top immediately on receipt of this question paper.)

(इस प्रश्न-पत्र के मिलते ही ऊपर दिए गए निर्धारित स्थान पर अपना अनुक्रमांक लिखिए।)

**Note :** — Answers may be written either in **English** or in **Hindi**; but the same medium should be used throughout the paper.

**टिप्पणी :**— इस प्रश्न-पत्र का उत्तर अंग्रेजी या हिंदी किसी एक भाषा में दीजिए परन्तु सभी उत्तरों का माध्यम एक ही होना चाहिए।

Attempt any *five* questions.

*All* questions carry equal marks.

किन्हीं पाँच प्रश्नों के उत्तर दीजिये।

सभी प्रश्नों के अंक समान हैं।

P.T.O.



1. Critically evaluate the interrelationship between Rajadharma and Dandaniti in Kautilya's *Arthashastra*.

कौटिल्य के 'अर्थशास्त्र' में राजधर्म और दंडनीति के पारस्परिक संबंध की आलोचनात्मक समीक्षा कीजिए।

2. How does Swami Vivekananda reconcile India's spiritual heritage with the demands of modern nation-building ?

स्वामी विवेकानंद भारत की आध्यात्मिक विरासत को आधुनिक राष्ट्र-निर्माण की आवश्यकताओं से किस प्रकार समन्वित करते हैं ?

3. What is Gandhi's concept of Swaraj ? How does it differ from Western notions of self-rule ?

गाँधी का 'स्वराज' का सिद्धांत क्या है ? यह पाश्चात्य 'स्वशासन' की धारणा से किस प्रकार भिन्न है ?

4. Critically examine Dr. B.R. Ambedkar's idea of Nyaya (Justice) in the context of caste.

जाति व्यवस्था के संदर्भ में डॉ. भीमराव आंबेडकर की 'न्याय' की अवधारणा की आलोचनात्मक समीक्षा कीजिए।

5. Compare and contrast the views of Gandhi and Ambedkar social justice.

गाँधी और आंबेडकर के 'सामाजिक न्याय' पर विचारों की तुलना और अंतर कीजिए।



6. Discuss how Savarkar's notion of Hindutva attempts to construct a unifying cultural nationalism.

सावरकर की 'हिन्दुत्व' की अवधारणा किस प्रकार एक एकीकृत सांस्कृतिक राष्ट्रवाद का निर्माण करने का प्रयास करती है ?

7. What role does Integral Humanism assign to individual and society in Deendayal Upadhyaya's vision ?

दीनदयाल उपाध्याय की दृष्टि में एकात्म मानववाद व्यक्ति और समाज को क्या भूमिका प्रदान करता है ?

8. How does Tarabai Shinde's text 'Stri Purush Tulana' reflect a feminist perspective on Indian society ?

'स्त्री पुरुष तुलना' ग्रंथ भारतीय समाज के एक नारीवादी दृष्टिकोण को किस प्रकार प्रस्तुत करता है ?

9. Discuss idea of cultural nationalism in Indian political thought.

भारत के राजनीतिक चिंतन में सांस्कृतिक राष्ट्रवाद के विचार पर चर्चा कीजिए।

10. Write short notes on any two of the following :

निम्नलिखित में से किन्हीं दो पर संक्षिप्त टिप्पणी लिखिए :

(a) Dharma in Arthashastra tradition

अर्थशास्त्र परंपरा में धर्म

## (b) Savarkar's Hindutva

सावरकर का हिन्दुत्व

## (c) Gandhi's concept of Governance

गाँधी का शासन संबंधी दृष्टिकोण

## (d) Antyodaya

अंत्योदय

This question paper contains 3 printed pages]

Roll No.

--	--	--	--	--	--	--	--	--	--

S. No. of Question Paper : 5259

Unique Paper Code : 2324001202

Name of the Paper : Introduction to the Indian Constitution

Name of the Course : GE : Political Science

Semester : II

Duration : 3 Hours

Maximum Marks : 90

(Write your Roll No. on the top immediately on receipt of this question paper.)

(इस प्रश्न-पत्र के मिलते ही ऊपर दिए गए निर्धारित स्थान पर अपना अनुक्रमांक लिखिए।)

Note : — Answers may be written either in **English** or in **Hindi**; but the same medium should be used throughout the paper.

टिप्पणी :— इस प्रश्न-पत्र का उत्तर अंग्रेजी या हिंदी किसी एक भाषा में दीजिए; परन्तु सभी उत्तरों का माध्यम एक ही होना चाहिए।

Attempt any *five* questions.

All questions carry equal marks.

किन्हीं पाँच प्रश्नों के उत्तर दीजिये।

सभी प्रश्नों के अंक समान हैं।

1. Discuss the making of the Indian Constitution with special reference to the principles of accommodation and consensus reflected in the Constituent Assembly.

संविधान सभा में प्रतिबिंबित समायोजन और सर्वसम्मति के सिद्धांतों के विशेष संदर्भ में भारतीय संविधान के निर्माण की व्याख्या कीजिये।

P.T.O.

2. How did the socio-political context of the nationalist movement influence the making of the Indian Constitution ?  
राष्ट्रवादी आंदोलन के सामाजिक-राजनीतिक संदर्भ ने भारतीय संविधान के निर्माण को किस प्रकार प्रभावित किया ?
3. Examine the basic features of the Indian Constitution.  
भारतीय संविधान की मूल विशेषताओं का परीक्षण कीजिये।
4. Critically examine the Fundamental Rights in Part III of the Constitution.  
Are these rights absolute ?  
संविधान के भाग III में दिए गए मौलिक अधिकारों की आलोचनात्मक जाँच कीजिए। क्या ये अधिकार निरपेक्ष हैं ?
5. Critically analyse the evolution of centre-state relations in India since independence.  
स्वतंत्रता के बाद से भारत में केंद्र-राज्य संबंधों के विकास का आलोचनात्मक विश्लेषण कीजिये।
6. Analyse the significance of Fundamental Duties of citizens.  
नागरिकों के मौलिक कर्तव्यों के महत्व का विश्लेषण कीजिये।
7. Discuss the working of legislature in India with special reference to Parliamentary committees.  
संसदीय समितियों के विशेष संदर्भ में भारत में विधायिका की कार्यप्रणाली की व्याख्या कीजिये।
8. Analyse the significance of judicial review and judicial activism in India.  
भारत में न्यायिक समीक्षा और न्यायिक सक्रियता के महत्व का विश्लेषण कीजिये।



9. Discuss the relationship between President and Prime Minister in India.

भारत में राष्ट्रपति और प्रधान मंत्री के संबंधों की चर्चा कीजिए।

10. Write short notes on any *two* of the following :

- (a) Right to Equality
- (b) Panchayati Raj Institutions
- (c) Basic Structure Doctrine
- (d) Parliamentary System.

निम्नलिखित में से किन्हीं दो पर संक्षिप्त टिप्पणी लिखिए :

- (a) समता का अधिकार
- (b) पंचायती राज संस्थाएँ
- (c) मूल संरचना सिद्धांत
- (d) संसदीय प्रणाली।



This question paper contains 11 printed pages]

Roll No.

--	--	--	--	--	--	--	--	--	--	--	--

S. No. of Question Paper : 5334

Unique Paper Code : 2035001004

Name of the Paper : English Language Through Literature-I

Name of the Course : Common Programme Group (GE Language I)

Semester : II

Duration : 3 Hours

Maximum Marks : 90

(Write your Roll No. on the top immediately on receipt of this question paper.)

The question paper contains 3 unseen passages and questions based on them.

The questions are in *two* parts, A and B, both of which are compulsory.

Students will attempt any *three* questions from each part.

Answers for Part A are to be written in **250-300** words

and Part B in **450-500** words.

### Passage 1

After the cruelest of winters, the house still stood. It was pale, washed clean by elements gone wild, and here and there a shutter dangled from a broken hinge. But the structure was sound, the corners had held. I walked around it slowly, studying every detail : the fine edge where window frame met clapboard, the slice of shadow across the roofline, the old wooden railing around the porch. When I climbed the stairs toward the door, I heard the

P.T.O.

floorboards groan beneath my weight as they had always done. Hello yourself, old friend, I said.

Inside, I made those rooms my own again, drew the curtains back, threw open the window, pulled the covers from the furniture, slapped at the upholstery with my hands. I could feel fresh air move in through open windows, replacing a season's worth of staleness with a smell of moist earth, a hint of flowers. After all the months of darkness light poured again into the house, fell in familiar angled patterns across furniture, walls and floors. Where light beams passed through moving air, even the dust seemed alive; I watched it swirl, dance, resettle.

I made myself at home, kicked off my shoes so I could feel the floors beneath my feet again. I tilted my head, read the titles on the spines of all my books. I played old songs I hadn't heard in months, felt the summer music move through me as if my muscles were the strings. It carried me from room to room while I swept away the mustiness of winter, shook the rugs, cleaned cobwebs out of corners, hung laundered linens on the line to whip dry in the outdoor air. I pulled closed boxes out of closets and unwrapped all my things, slowly, one by one. I held and turned them in my hands before I put them out again on shelves, in cupboards and drawers. And when I had each room all full of me again, I showered and washed away the last of winter's claims in hot lather and steam.

Night fell and brought a chill to the air outside. I built a fire in the stove, drank tea that smelled of oranges and spice. I warmed my fingers round the

cup and thought of how my house would look to passers-by, drowsy and content, with soft rectangles of light on the ground below the windows, a breath of smoke from the chimney. She's come back, they would say as they walked through the dark night. She's home again.

For me, the end of grief was a homecoming like this one, a returning to myself made sweeter by the long separation. I remember well the months that had followed that most unexpected death, when I felt cut loose, caught in my own cold storm, far away from all that made me feel at home. I wondered if I would ever again belong to any time or place. People spoke to me of sadness and loss, as if they were burdens to carry in my hands. I nodded in agreement, afraid to tell them that I felt no burdens only weightlessness. I thought the world had pulled itself away from me, that I would drift, beyond reach, forever.

But winter ends, and grief does pass. As I had reclaimed my house and made it my own again, so I slowly reclaimed my life. I resumed my small daily rituals: a cup of coffee with a friend, long walks at sunset. I felt like myself again, and when I laughed, it was my own laugh I heard, rich and full. I had feared that, in my absence, the space that I had left behind would close over from disuse, but I returned to find that my house still stood, even after the cruelest of winters

### Passage 2

Down the close, darkening lanes they sang their way  
To the siding-shed,  
And lined the train with faces grimly gay.

P.T.O.



Their breasts were stuck all white with wreath and spray  
As men's are, dead.

Dull porters watched them, and a casual tramp

Stood staring hard,

Sorry to miss them from the upland camp.

Then, unmoved, signals nodded, and a lamp

Winked to the guard.

So secretly, like wrongs hushed-up, they went.

They were not ours :

We never heard to which front these were sent.

Nor there if they yet mock what women meant

Who gave them flowers.

Shall they return to beatings of great bells

In wild trainloads ?

A few, a few, too few for drums and yells,

May creep back, silent, to still village wells

Up half-known roads.

## Passage 3

SULBHA (*sitting on the bed at his side and offering the letter*) : Look at this.

SUBHASH : Hmm ? What is it ?

SULBHA : Why don't you read it ?

SUBHASH : (*reading aloud*) : Sangamwadi Mahilashram Superintendent's post. (*He is ready to hand the letter back to her without reading any further.*)

I see, so that's what you have been thinking about all day ?

SULBHA : Subhash, I want your opinion.

SUBHASH : What opinion can I have ? Write and tell them that it's not possible.

SULBHA : Why ? Why should I tell them it is not possible ?

SUBHASH : Are you going to accept the job then ? Have you gone mad ?

SULBHA (*earnestly*) : Subhash, I am not joking. I want to take up this job.

SUBHASH (*sighing in exasperation*) : But—listen, you feel uncomfortable in this household because you have no work here that would satisfy you. (*He looks at her*) But to leave home and go and live in a village like a ghost—that's no solution.

SULBHA : Why like a ghost ? What are you talking about ? Subhash, I am taking Rani with me.

P.T.O.



SUBHASH : Which means that for your own selfish purposes, you are going to take that child away from this home, and from Vahini ? (*He puts his arm round her.*)

Sulu, you want to leave me too for the sake of just a job ?

SULBHA : It's not easy for me either. But Sangamwadi is not so very far from here. It's a distance of only two or three hundred miles. (*Subhash removes his arm from her shoulder and listens to her.*) Subhash, it is only because of you that I could go to Bombay and complete this course after my marriage, standing first in my class. I had a glimpse of the wider world outside. Now how can I spend my life here like this ? I feel stifled here. (*She puts her head on Subhash's shoulder*)

SUBHASH : Sulu, we shall find some work for you right here.

SULBHA : I've tried that already. But there isn't any one suitable work, there really isn't! Women have been neglected by society for a long, long time...

SUBHASH (*interrupting*) : And that's why you want to neglect your home ?

SULBHA : No, Subhash ! Subhash, look ! This is the only institute near our home. I got this job without having to be obliged to anybody. I might also start such an institution here later.

Subhash, I am only going away from home for a short while, and that too with Rani. (*Subhash moves away from her.*)

SUBHASH (*with deliberation*) : Rani will stay here. She has to go to school.

SULBHA : But, Subhash, there may be a better school there.

SUBHASH : Not like this one.

SULBHA : All right. I will go alone.

SUBHASH (*turns to her and speaks loudly*) : You are not going either !

(*Sulbha looks at him. Lowering his voice.*) I am sorry. I didn't mean it that way. (*Sulbha turns away and stares at the bed. He takes off his glasses again and puts them in the case*) If you have set your heart on it, then there is nothing more to discuss. But this is a matter that doesn't affect just you and me. It affects the whole family. We will have to take everybody's opinion.

SULBHA (*looking at Subhash again*) : But, Subhash, I must let them know within two days-

NANI : Who am I to take a decision ? It is up to you both to decide on the matter. I can't understand why she has to leave home to do social work when there is enough work to be done right here. And that too leaving you and your daughter behind.

SUBHASH : No, she was quite prepared to take Rani with her. It is I who said 'no'

NANI : And how do you feel....

NANI : ..... about her leaving :

P.T.O.

SUBHASH : Nani, we must try to understand her point of view. I think your kind of work would not satisfy her. She received a degree in social work from Bombay; came first in her class. So she can no longer sit idle at home like other women. She has got this job fairly easily, and it is the kind of work she is interested in. She feels this is an opportunity for her to demonstrate her capabilities.

NANI : And you agree ?

SUBHASH : If I look at it from her viewpoint, yes.

NANI : Do women of respectable families leave their husband and home for the sake of a job ?

SHUBHASH : But she is not leaving her home, Nani. She says that it is only a question of adjustment for a short period of time.

NANI : Don't give me a lawyer's arguments.

NANI : Do you accept it ?

SUBHASH : I accept it.

NANI : That's fine then! As for me, I'll have my reply if people ask for an explanation. But it is you who will have to live like an ascetic even though you have a wife. And at such an early age. But I cannot understand .....

NANI : .... how you can approve of such a decision.

NANI : What do you say, Mohan ?

MOHAN : Hmm ?



Mohan : Well, Nani, if she wants to go, why don't you let her ? What difference does it make ? But it's for Subhash to decide really, isn't it ?

NANI : IF Your Maya wanted to leave...

NANI : ..... would you allow her to go away ?

MOHAN (*with an apologetic smile*) : I really can't tell. Maybe I wouldn't let her go. It is difficult to accept such a situation, isn't it ?

NANI : Subhash, all I can say is, think it over before taking a final decision. I am old now, I have fulfilled all my duties to my home, been a daughter-in-law, a wife, and a mother. I have had a lot of problem. People cast doubts on my character and tried to poison my father-in-law's mind. I too had to go outside the home to work. But, Subhash...

NANI : ... I did not leave my home !

SUBHASH : Yes, Nani. I won't come to any decision without thinking it over  
(*Nani walks away through the door next to Subhash.*)

SULBHA : Subhash! Let me do it ! (*She hurries to the right of the bed.*)

SUBHASH : No, no let it be. I must learn to do all this work now. Oh ! What's this ? Huh ? Come, get up. (*He pulls her up gently.*) You shouldn't cry like this ! Why -

SULBHA : Subhash, Thank you !

SUBHASH : Thank you ? Hey, listen! Whatever I told Nani was not what I believe. I was only pleading your case.

P.T.O.

**Part A**

Answer any *three* of the following in **250-300** words : (3×10=30 marks)

Questions 1 and 2 are based on Passage 1.

Questions 3 and 4 are based on Passage 2.

Question 5 is based on Passage 3.

1. In passage 1, compare the opening sentence and the second half of the last sentence in the text. What is the effect of this repetition ?
2. In passage 1, what does the writer mean when she says, "People spoke to me of sadness and loss, as if they were burdens to carry in my hands. I nodded in agreement, afraid to tell them that I felt no burdens, only weightlessness."
3. In passage 2, bring out the central idea of the poem in your own words.
4. In passage 2, explain the lines, "So secretly, like wrongs hushed-up, they went/They were not ours."
5. In passage 3, why does Sulbha decide to leave home ? Do you support her decision ? Give reasons.

**Part B**

Answer any *three* of the following in **450-500** words : (3×20=60 marks)

Question 6 is based on Passage 1.

Questions 7 and 8 are based on Passage 2.

Questions 9 and 10 are based on Passage 3.

6. Write an essay imagining the writer's background and other circumstances of her life with clues from the text.



7. Write a letter to your friend expressing your anti-war sentiments.
8. Write a conversation between two soldiers who share their feelings while departing for the battlefield. (10 turns each)
9. Compose a job application letter along with the Resume for the post of Superintendent, that Sulbha must have written to the Director of Sangamwadi Mahilashram.
10. Imagine you are Nani. Write a Diary entry unfolding your thoughts after you have known about Sulbha's decision and conversed with others in this regard.

[This question paper contains 3 printed pages]

**Your Roll No.** : .....

**Sl. No. of Q. Paper** : **5446** **I**

**Unique Paper Code** : 2145001005

**Name of the Paper** : Study of Urdu Prose-1

**Name of the Course** : **B.A. (H) GE-II**

**Semester** : II

**Time : 3 Hours**

**Maximum Marks : 90**

**Instructions for Candidates :**

Write your Roll No. on the top immediately on receipt of this question paper.

نوٹ: صرف پانچ سوالوں کے جواب لکھیے۔ پہلا سوال لازمی ہے۔ نمبر مساوی ہیں۔

1۔ درج ذیل اقتباسات میں سے کسی ایک کی تشریح مع سیاق و سباق کیجیے۔

(الف)

”جس قدر تہذیب میں ترقی ہوتی ہے، اسی قدر اس نگرار میں کمی ہوتی ہے کہیں غرض ہو کر رہ جاتی ہے، کہیں توں نکار تک نویت آ جاتی ہے، کہیں آنکھیں بدلنے اور ناک چڑھانے اور جلدی جلدی سانس پلنے ہی پر خیر گزر جاتی ہے، مگر ان سب میں کسی نہ کسی قدر کتوں کی مجلس کا اثر پایا جاتا ہے۔ پس انسان کو لازم ہے کہ اپنے دوستوں سے کتوں کی طرح بحث و تکرار کرنے سے پرہیز کرے۔ انسانوں میں اختلاف دائے ضرور ہوتا ہے اور اس کے پر کھٹنے کے لیے بحث و مباحثہ ہی کوئی ہے اور اگر کچھ پوچھو تو بے مباحثہ اور دل گلی کہ آپس میں دوستوں کی مجلس بھی چمکی ہے، مگر ہمیشہ مباحثہ اور تکرار میں تہذیب و شائستگی، محبت اور دوستی کو ہاتھ سے دینا چاہیے۔ پس اسے میرے عزیز ہم وطنو! جب تم کسی کے برخلاف کوئی بات کہنی چاہو یا کسی کی بات کی تردید کرنے کا ارادہ کرو تو خوش اخلاقی اور تہذیب کو ہاتھ سے مت دو۔“

P.T.O.

(ب)

”لن سے بچنا نہ تھا کہ دوسرے صاحب آگے اور انہوں نے بھی وہی دیا پھر کے حقے شرمایے غرض اسی طرح جو دلی بدلتے بدلتے مجھ تک پہنچ گئے۔ یہاں غریبوں کو کچھ تقسیم ہوتی ہے ایک تو وہ ہیں جو بیوہ نماز پڑھتے ہیں اور اب بھی پڑھیں گے۔ دوسرے وہ ہیں جو نماز کو کچھ بدل کر پڑھتے ہیں اور اسی جند سے کہے لیے آتے ہیں۔ تیسرے وہ ہیں جو کوئی بدعت یا بدعتی نہیں کرتے۔ یعنی نماز نہ کچھ بدل گئی ہے اور نہ سب پڑھیں گے۔ دوسرے مجھ کو دیکھا اور انہوں نے پیچھے ہٹ کر صاف کھڑے ہو کر مجھ تک پہنچا بھی تھا کہ ان کو کسی دیگر کسی موٹری گاڑی کی آواز میں یہ وہیں کھڑے ہو گئے اور گھبرائے پنا کر دیوایں کھا کر انہوں نے وقت گزار دیا یہاں بات کا انتظام کر کھا کر نماز سمونے کی اطلاع غوازل مل جائے اور نماز ختم ہوئی اور یہ لوگ مجھ کے دروازے کی طرف بڑھے۔ اور ہم جتنا نکلا وہ یہ پہنچے۔ سر ہمیں معلوم ہوتا ہے کہ یہ بھی نماز پڑھ کر مجھ سے نکلتے ہیں۔“

2- انشائیہ کی تعریف بیان کیجئے۔

3- اردو میں مضمون نگاری کے آغاز و ارتقاء پر روشنی ڈالئے۔

4- پریم چند کی افسانہ نگاری کی خصوصیات بیان کیجئے،

5- افسانہ ”چو تھی کا جوڑا“ کا خلاصہ لکھیے۔

6- سر سید کی مضمون نگاری پر اظہار خیال کیجئے۔

7- مرزا فرحت اللہ بیگ کی انشائیہ نگاری پر بحث کیجئے۔

8- خواجہ حسن نظامی کے حالات زندگی پر روشنی ڈالئے۔

\*\*\*

हिमाद्रि तुंग शृंग से प्रबुद्ध शुद्ध भारती ।

स्वयंप्रभा समुज्ज्वला स्वतंत्रता पुकारती,

अमर्त्य वीरपुत्र हो दृढ़-प्रतिज्ञा सेच तो,

प्रशस्त पुण्य पंथ है - बड़े चलो - बड़े चलो ।

असंख्य कीर्ति रश्मियाँ विकीर्ण दिव्य दाह-सी

सपूत मातृभूमि के रूको न शूर साहसी ।

[This question paper contains 4 printed pages.]

Your Roll No.....

Sr. No. of Question Paper : 5360

J

Unique Paper Code : 2055091001

Name of the Paper : Hindi Bhasha aur Sahitya Ka  
Udbhav aur Vikas (A)

Name of the Course : B.Com. Prog. - GE: Hindi A

Semester : II

Duration : 3 Hours Maximum Marks : 90

छात्रों के लिए निर्देश

1. इस प्रश्न-पत्र के मिलते ही ऊपर दिए गए निर्धारित स्थान पर अपना अनुक्रमांक लिखिए ।
2. सभी प्रश्न अनिवार्य हैं ।

1. निम्नलिखित में से किन्हीं दो पर टिप्पणी लिखिए : (10,10)

(क) राजस्थानी हिंदी की बोलियाँ और क्षेत्र

(ख) पश्चिमी हिंदी



(ग) हिंदी भाषा का सामान्य परिचय

(घ) अवधी का सामान्य परिचय

2. निम्नलिखित में से किन्हीं दो पर टिप्पणी लिखिए : (10,10)

(क) आदिकाल की प्रमुख प्रवृत्तियाँ

(ख) संत काव्यधारा

(ग) छप्पावाद

(घ) नई कविता

3. भीरा का साहित्यिक परिचय दीजिए । (15)

अथवा

कबीर की विद्रोही चेतना पर प्रकाश डालिए ।

4. जयशंकर प्रसाद की काव्यगत विशेषताओं का उल्लेख कीजिए । (15)

अथवा

‘भारत भारती’ के पठित अंश का प्रतिपाद्य लिखिए ।

5. निम्नलिखित काव्यों की सप्रसंग व्याख्या कीजिए : (10,10)

(क) दीपक दीया तेल भरि, बाती दई अघट ।

पूरा किया बिसाहूणा, बहुरि न आंवौ हट्ट ।

अथवा

महारो गोकुल से ब्रजवासी ।

ब्रजलीला लाख जण सुख पावौ, ब्रजवणना सुखरासी ।

णाय्यौ गावौ ताल वज्रवाँ, पावौ आणन्द हांसी ।

णन्द जसोदा पुनन री प्रगटयाँ, प्रभु अविनासी ॥

(क) वे आर्य्य ही थे जो कभी अपने लिए जीते न थे,

वे स्वार्थ-रत हो मोह की मदिरा कभी पीते न थे ।

संसार के उपकार-हित जब जन्म लेते थे सभी,

निश्चेष्ट होकर किस तरह वे बैठ सकते थे कभी ?

अथवा

5. 'हिमाद्रि तुंग शृंग से' कविता की मूल संवेदना पर विचार कीजिए। 12

अथवा

'बादल को धिरते देखा है' कविता के भाव-सौंदर्य की समीक्षा कीजिए।

6. निम्नलिखित में से किन्हीं तीन पर टिप्पणी लिखिए।

6×3=18

- (क) संपर्क भाषा के रूप में हिंदी
- (ख) सगुण भक्ति काव्यधारा की विशेषताएँ
- (ग) बिहारी का साहित्यिक परिचय
- (घ) भारतेन्दु की काव्यगत विशेषताएँ
- (ङ) जयशंकर प्रसाद का साहित्यिक परिचय
- (च) छायावाद

\*\*\*

[This question paper contains 4 printed pages]

Your Roll No.

: .....

Sl. No. of Q. Paper : 5363 I

Unique Paper Code : 2055201001

Name of the Paper : हिंदी भाषा और साहित्य

(क) GE

Name of the Course : B.A.(Prog.) Hindi

Semester : II

Time : 3 Hours Maximum Marks : 90

Instructions for Candidates :

परीक्षार्थियों के लिए निर्देश :

(a) इस प्रश्न-पत्र के प्राप्त होने पर तुरंत शीर्ष पर अपना रोल नंबर लिखें।

(b) सभी प्रश्न अनिवार्य हैं।

1. निम्नलिखित की सप्रसंग व्याख्या लिखिए। 8×3=24

(क) दरसन दीजै राम दरसन दीजै। दरसन दीजै विलंब न कीजै।

दरसन तोरा जीवन मोरा। बिन दरसन क्यो जीवै चकोरा।

साधो सतगुरु सब जग चेला। अबके बिछुरे मिलन दुहेला।

तन धन जोबन झूटी आसा। संत संत भाषे जन रैदास

### अथवा

साजि चतुरंग-सैन अंग में उमंग धारि सरजा सिवाजी  
जंग जीतन चलत है।

भूषण भनत नाद-विहद नगारन के नदीनद मद गैबरन  
के रलत है।

ऐलकैल खेलभैल खलक में गैलगैल गजन की टैलपैल  
सैल उलसत है।

तारा सो तरनि धुरिधारा में लगत जिमि धारा पर पारा  
पारावार यो हलत है।

(ख) कहत, नटत, रीझत, खिझत, मिलत, खिलत, लजियात।  
भरै भौन मैं करत है नैननु ही सब बात ॥

### अथवा

कैसा पागलपन है, मैं बेटी को भी कहता हूँ बेटा,  
कडुवे-मीठे स्वाद विश्व के स्वागत कर, सहता हूँ बेटा,  
तुझे बिदाकर एककी अपमानित-सा रहता हूँ बेटा,  
दो ऑँसू आ गये, समझता हूँ उनमें बहता हूँ बेटा,

(ग) हिमाद्रि तुंग शृंग से

प्रबुद्ध शुद्ध भारती -

स्वयंप्रभा समुज्ज्वला

स्वतंत्रता पुकारती-

अमर्त्य वीरपुत्र हो, दृढ़ प्रतिज्ञा सोच लो,

प्रशस्त पुण्य पन्थ है - बढ़े चलो, बढ़े चलो।

### अथवा

पानपाव द्राक्षासव पूरित  
रखे सामने अपने-अपने

लोहित चंदन की त्रिपदी पर,

नरम निदाग बाल कस्तूरी

मुग़्गलों पर पलथी मारे

मदिरारूप आँखों वाले उन

उन्मद किन्न-किन्नरियों की

मुहुल मनोरम अंगुलियों को

वंशी पर फिरते देखा है

बादल को घिरते देखा है।

2. ब्रजभाषा के विकास पर प्रकाश डालिए।

12

### अथवा

राजभाषा और राष्ट्रभाषा में अंतर बताइए।

3. आदिकाल की प्रमुख प्रवृत्तियों का वर्णन कीजिए।

12

### अथवा

सन्त-काव्यधारा की प्रमुख विशेषताएँ बताइए।

4. रैदास की भक्ति-भावना पर विचार कीजिए।

12

### अथवा

‘भूषण वीर रस के कवि हैं’। मूल्यांकन कीजिए।

[illegible]

Unique Paper Code : 2055091002

Name of the Paper : **Hindi Bhasha Aur Sahitya ka Udbhav aur Vikas (B)**

Name of the Course : B.Com. (Prog.)

Type of the Paper : GE : Hindi B

Semester : II

**Duration : 3 Hours**

**Maximum Marks : 90**

(इस प्रश्न-पत्र के मिलते ही ऊपर दिए गए निर्धारित स्थान पर अपना अनुक्रमांक लिखिए।)

सभी प्रश्न अनिवार्य हैं।

1. (क) हिन्दी भाषा के विकास का ऐतिहासिक दृष्टिकोण से विवेचन कीजिए। 12

**अथवा**

पहाड़ी हिन्दी की बोलियों का परिचय दीजिए।

- (ख) रीतिकाल की प्रमुख विशेषताओं का वर्णन कीजिए। 12

## અથવા

छायावाद की सामान्य प्रवृत्तियाँ लिखिए।

P.T.O.



2. "तुलसी के काव्य में भावों की मार्मिक और गंभीर व्यंजना हुई है।" 'केवट प्रसंग' के आधार पर इस कथन की विवेचना कीजिए। 12

अथवा

कबीर के काव्य की प्रधान विशेषताएँ बताइए।

3. बिहारी के काव्य-सौष्ठव और भाषा पर विचार कीजिए। 12

अथवा

"भूषण काव्य-रीति में वीरता को ढालने वाले कवि हैं।" इस कथन की समीक्षा कीजिए।

4. 'अरुण यह मधुमय देश हमारा' गीत के माध्यम से कवि क्या संदेश देना चाहता है ? स्पष्ट कीजिए। 12

अथवा

'अग्निपथ' कविता का मूलभाव समझाइए।

5. सप्रसंग व्याख्या कीजिए : 3×10=30

(क) सात समंद की मसि करौं, लेखनि सब बनराइ।

धरती सब कागद करौं, तऊ हरि गुण लिख्या न जाइ॥

अथवा

मागी नाव न केवटु आना। कहइ तुम्हार मरमु मैं जाना॥

चरन कमल रज कहूँ सबु कहई। मानुष करनि मूरि कछु अहई॥

छुअत सिला भइ नारि सुहाई। पाहन तैं न काठ कठिनाई॥

तरनिउ मुनि घरिनी होइ जाई। बाट परइ मोरि नाव उड़ाई॥

- (ख) या अनुरागी चित्त की, गति समुझै नहिं कोइ।  
ज्यों ज्यों बूढ़ै स्याम रंग, त्यों त्यों उज्जलु होइ॥

अथवा

ऐल-फैल खेल-भैल, खलक में गैल-गैल,  
गजन की ठैल-पैल, सैल उसलत है।  
तारा सो तरनि, धूरिधारा में लगत जिमि,  
थारा पर पारा पारावार यों हलत है॥

- (ग) अरुण यह मधुमय देश हमारा  
जहाँ पहुँच अनजान क्षितिज को मिलता एक सहारा  
सरस तामरस गर्भ विभा पर-नाच रही तरुशिखा मनोहर  
छिटका जीवन हरियाली पर-मंगल कुंकुम सारा॥

अथवा

तू न थकेगा कभी,  
तू न रुकेगा कभी,  
तू न मुड़ेगा कभी,  
कर शपथ, कर शपथ, कर शपथ,  
अग्निपथ अग्निपथ अग्निपथ।

## अथवा

“नर हो, न निराश करो मन को” कविता का सौन्दर्य पक्ष स्पष्ट कीजिए।

5. बालिका का परिचय कविता में भाषा की सरलता और भावनात्मक गहराई कैसे समायोजित की गई है ? उदाहरण देकर लिखिए।  
12

## अथवा

निराला की कविता ‘तोड़ती पत्थर’ का प्रतिपाद्य लिखिए।

6. किन्हीं तीन पर टिप्पणी कीजिए :  
6×3=18

- (i) पश्चिमी हिंदी
- (ii) सगुण काव्य
- (iii) रीतिकाल
- (iv) बिहारी हिंदी
- (v) मैथिलीशरण गुप्त

\*\*\*

[This question paper contains 4 printed pages]

**Your Roll No.**

: .....

**Sl. No. of Q. Paper**

: 5364 I

**Unique Paper Code**

: 2055201002

**Name of the Paper**

: हिन्दी भाषा और साहित्य  
(ख) GE

**Name of the Course**

: B.A. Prog. Hindi

**Semester**

: II

**Time : 3 Hours**

**Maximum Marks : 90**

**Instructions for Candidates :**

परीक्षार्थियों के लिए निर्देश :

(a) इस प्रश्न-पत्र के प्राप्त होने पर तुरंत शीर्ष पर अपना रोल नंबर लिखें।

(b) सभी प्रश्न अनिवार्य हैं।

1. संदर्भ सहित व्याख्या कीजिये।

8×3=24

(i) गुरु गोविंद तौ एक है, दूजा यह आकार।

आपा मेट जीवत मरै, तो पावै करतार।

## अथवा

कृपा सिंधु बोले मुसुकाई। सोइ करू जोहि तव नाव न जाई॥

बेगि आनु जल पाप पखारू। होत बिलंब उतारहि पारू॥  
जासु नाम सुमरत एक बार। उतरहि नर भवसिंधु अपार॥  
सोई कृपालु केवटहि निहोरा। जेहि जगु किय तिहु पगहु ते थोरा॥

(ii) निज गौरव का नित ज्ञान रहे

हम भी कुछ है यह ध्यान रहे  
मरणोत्तर गुंजित गान रहे

सब जाए अभी पर मान रहे

कुछ हो न तजो निज साधन को  
नर हो, न निराश करो मन को

## अथवा

शिव के नन्दी - सा नदिया में पानी पीता  
निर्मल नभ अवनी के ऊपर बिसुध खड़ा है  
काल काग की तरह टूट पर गुमसुम बैठा  
खोई ओंखों देख रहा है दिवास्वप्न को।

(iii) मेरा मंदिर, मेरी मसजिद, काबा काशी यह मेरी  
पूजा पाठ, ध्यान, जप, तप, है घट-घट वासी यह मेरी  
कृष्णचन्द्र की क्रीड़ाओं को अपने आंगन में देखो  
कौशलया के मातृ-मोद को, अपने ही मन में देखो

## अथवा

कोई न छायादार  
पेड़ वह जिसके तले बैठी हुई स्वीकार;  
श्याम तन, भर बंधा यौवन,  
नत नयन, प्रिय-कर्म-रत मन,  
गुरु हथौड़ा हाथ,  
करती बार-बार प्रहार  
सामने तरु-मालिका अट्टालिक, प्राकार।

2. हिंदी भाषा के उद्भव पर एक संक्षिप्त लेख लिखिए।

12

## अथवा

आदिकाल की प्रमुख विशेषता को उल्लेखित कीजिए।

3. निर्गुण भक्ति कविता में 'गुरु के महत्व' को प्रतिपादित कीजिए।

12

## अथवा

रामचरितमानस के 'केवट प्रसंग' का भावार्थ लिखिए।

4. 'धूप' कविता में केदारनाथ अग्रवाल ने धूप को किस रूप में चित्रित किया है ? यह प्रकृति का साधारण वर्णन है या किसी गहरे मानवीय भाव का प्रतीक ? विश्लेषण कीजिए।

12



अथवा

घनानन्द की कविता में अटूट प्रेम की अभिव्यक्ति है? विश्लेषण कीजिए।

5. सुमित्रा नंदन पंत की कविता “आह: धरती कितना देती है” की मूल संवेदना लिखिए। (12)

अथवा

“लोक पर वे चले” कविता के माध्यम से जीवन के निहितार्थ को स्पष्ट कीजिए।

6. किन्हीं तीन पर टिप्पणी लिखिए : (3×6=18)

- (क) हिंदी भाषा की प्रमुख बोलियाँ  
(ख) भक्तिकालीन साहित्य  
(ग) द्विवेदी युगीन कविता  
(घ) शैति-वदध काव्य धारा

(700)

[This question paper contains 4 printed pages.]

Your Roll No.....

Sr. No. of Question Paper : 5365 J

Unique Paper Code : 2055201003

Name of the Paper : Hindi Bhasha Aur Sahitya (C)

Name of the Course : B.A. (Prog.) Hindi (C) – GE  
Semester : II

Duration : 3 Hours

Maximum Marks : 90

छात्रों के लिए निर्देश

1. इस प्रश्न-पत्र के मिलते ही ऊपर दिए गए निर्धारित स्थान पर अपना अनुक्रमांक लिखिए।  
2. सभी प्रश्न अनिवार्य हैं।

1. सप्रसंग व्याख्या कीजिए : (3×8=24)

(क) भली भई जु गुर मिल्या, नहीं तर होती हौंणी।  
दीपक दिष्टि पतंग जुं पड़ता पूरी जांणी ॥  
माया दीपक नर पतंग, भूमि भूमि इवै पड़ंत।  
कहै कबीर गुर ग्यान धै, एक आध उबरंत ॥

अथवा

P.T.O.

मुख दधि पोछि, बुद्धि इक कीही, दोना पीठी दुरायौ ।  
 डारि साँटि, मुसुकाइ जसोवा, स्वामहि कंठ लगायौ ॥  
 बाल - विनोद - भेद मन मोह्यौ, भक्ति प्रताप दिखायौ ॥  
 सूरदास जसुमति कौ यह सुख, सिव बिरचि नहिं पायो ॥

(ख) कहत, नटत, रीझत, खिन्नत, मिलत, खिलत, लजियात ।  
 भरै भौन में करत है, नैननु ही सो बात ॥  
 कनक कनक ते सौ गुनी मादकता अधिकाय ।  
 वा खाए बौराय जग, वा पाए बौराय ॥

#### अथवा

रावरे रूप की रीति अनूप, नयो नयो लागत ज्यौं ज्यौं निहारियै।  
 त्यों इन आँखईन बानि अनोखी, अधानी कहुँ नहिं आनि तिहारियै।  
 एक ही जीव हुतौ सुतौ वार्यौ सुजान, सकोच और सोच सहारियै।  
 रोकी रहै न दहै, धनानन्द बावरी रीझ के हाथनि हारियै ॥

(ग) देखा आँगन के कोने मे कई नवागत  
 छोटी छोटी छाता ताने खड़े हुए है ।  
 छाता कहुँ कि विजय पताकाएँ जीवन की,  
 या हथेलियाँ खोले थे वे नन्ही, प्यारी  
 जो भी हो, वे हरे हरे उल्लास से भरे  
 पंख मारकर उड़ने को उत्सुक लगते थे  
 ड़िब तोड़कर निकले चिड़ियों के बच्चे से ।

#### अथवा

लीक पर वे चले जिनके  
 चरण दुर्बल और हरे हैं,  
 हमें तो जो हमारी यात्रा से बने  
 ऐसे अनिर्मित पंथ प्यारे हैं।

साक्षी हों राह रोके खड़े  
 पीले बाँस के झुरमुट,  
 कि उनमें गा रहा है जो हवा  
 उसी से लिपटे हुए सपने हमारे हैं।

2. हिंदी भाषा के उद्भव, विकास और परंपरा को लिखिए। (12)

#### अथवा

आधुनिक काल की हिंदी कविता की सामान्य विशेषताएँ लिखिए।

3. कबीर महान समाज सुधारक थे? उदाहरण सहित लिखिए। (12)

#### अथवा

सूरदास वात्सल्य रस की प्रतिमूर्ति हैं? स्पष्ट कीजिए।

4. बिहारी की कविता “गगर में सागर” भरने वाली है? अपने विचार लिखिए। (12)

This question paper contains 4 printed pages]

Roll No.

--	--	--	--	--	--	--	--	--	--	--	--	--	--	--

S. No. of Question Paper : 5377

Unique Paper Code : 2354001202

Name of the Paper : Introduction to Linear Algebra

Name of the Course : Common Prog Group

Semester : II

Duration : 3 Hours

Maximum Marks : 90

(Write your Roll No. on the top immediately on receipt of this question paper.)

Attempt all questions by selecting two parts from each question.

All questions carry equal marks.

1. (a) Let  $x$  and  $y$  be vectors in  $\mathbf{R}^n$ . Prove that  $\|x + y\| \leq \|x\| + \|y\|$ .
- (b) Solve the following system of linear equations using Gauss-Elimination method :

$$x_1 + 2x_2 + 3x_3 = 1$$

$$x_1 + 3x_2 + 5x_3 = 2$$

$$2x_1 + 5x_2 + 9x_3 = 3.$$

- (c) Solve the following system of linear equations using Gauss-Jordan method :

$$2x_1 + 3x_2 - x_3 = 9$$

$$x_1 + x_2 + x_3 = 9$$

$$3x_1 - x_2 - x_3 = -1.$$

P.T.O.

2. (a) Define rank of a matrix. Find the rank of the following matrix :

$$A = \begin{bmatrix} 2 & 1 & 4 \\ 3 & 2 & 5 \\ 0 & -1 & 1 \end{bmatrix}$$

- (b) Find the characteristic polynomial of the matrix :

$$A = \begin{bmatrix} 7 & 1 & -1 \\ -11 & -3 & 2 \\ 18 & 2 & -4 \end{bmatrix}$$

Also, find all the eigenvalues and eigenspace for any *one* eigenvalue.

- (c) Is the matrix :

$$A = \begin{bmatrix} -3 & -1 & -2 \\ -2 & 16 & -18 \\ 2 & 9 & -7 \end{bmatrix}$$

diagonalizable ? Justify.

3. (a) Show that the set  $\mathbf{R}^2$ , with the usual scalar multiplication but with vector addition given by  $[x, y] \oplus [w, z] = [x + y, 0]$  is not a vector space.
- (b) Use Simplified Span Method to find a simplified general form for all the vectors in  $\text{Span}(S)$ , where :

$S = [x^3 - 1, x^2 - x, x - 1]$  is the subset of  $\mathbf{P}_3$ .

- (c) Show that the subset  $\{[-1, 2, -3], [3, 1, 4], [2, -1, 6]\}$  of  $\mathbf{R}^3$  forms a basis of  $\mathbf{R}^3$ .



4. (a) Prove or disprove that the subset :

$$S = \left\{ \begin{bmatrix} a & b \\ -a & 0 \end{bmatrix}; a, b \in \mathbf{R} \right\}$$

is a subspace of  $M_{22}$  under usual matrix operations.

- (b) Use Independent Test Method to find whether the set :

$$S = \{[2, -1, 3], [4, -1, 6], [-2, 0, 2]\}$$

of vectors is linearly independent or linearly dependent.

- (c) Determine whether the vector  $X = [7, 1, 18]$  is in the row space of the matrix :

$$A = \begin{bmatrix} 3 & 6 & 2 \\ 2 & 10 & -4 \\ 2 & -1 & 4 \end{bmatrix}.$$

If so, then express  $[7, 1, 18]$  as a linear combination of the rows of A.

5. (a) Define the linear transformation. Determine whether the following function is a linear transformation :

$$T_1 : M_{32} \rightarrow P_4 \text{ given by } T_1 \begin{pmatrix} a_{11} & a_{12} \\ a_{21} & a_{22} \\ a_{31} & a_{32} \end{pmatrix} = a_{11}x^4 - a_{21}x^2 + a_{31}.$$

- (b) Let  $T : \mathbf{R}^2 \rightarrow \mathbf{R}^2$  be the linear operator that performs a counterclockwise through an angle  $30^\circ$ . Find the matrix representation for T with respect to the ordered basis  $B = \{[1, 1], [2, 3]\}$  for  $\mathbf{R}^2$ .

P.T.O.

- (c) Let  $T : P_2(\mathbf{R}) \rightarrow P_3(\mathbf{R})$  be given by :

$$T(p(x)) = \int p(x) dx.$$

Find the matrix for  $T$  with respect to standard bases for  $P_2(\mathbf{R})$  and  $P_3(\mathbf{R})$ . Use this matrix to calculate  $T(3x^2 - 2x + 5)$  by matrix multiplication.

6. (a) Suppose  $L : \mathbf{R}^2 \rightarrow \mathbf{R}^2$  is a linear operator with :

$$L([1, 2]) = [1, 1] \text{ and } L([2, 0]) = [2, -4].$$

Give a formula for  $L([x, y])$  for any  $[x, y] \in \mathbf{R}^2$ . Also, find a basis for  $\text{Ker}(L)$  and  $\text{Range}(L)$ .

- (b) Let  $T : \mathbf{R}^3 \rightarrow \mathbf{R}^3$  be the linear operator given by :

$$T \begin{bmatrix} x_1 \\ x_2 \\ x_3 \end{bmatrix} = \begin{bmatrix} 1 & -1 & 5 \\ -2 & 3 & -13 \\ 3 & -3 & 15 \end{bmatrix} \begin{bmatrix} x_1 \\ x_2 \\ x_3 \end{bmatrix}.$$

Find a basis for  $\text{Ker}(T)$  and a basis for  $\text{Range}(T)$ . Also, verify that :

$$\dim(\text{Ker}(T)) + \dim(\text{Range}(T)) = \dim(\mathbf{R}^3).$$

- (c) Let  $T : M_{23}(\mathbf{R}) + M_{22}(\mathbf{R})$  be the linear transformation given by :

$$T \left( \begin{bmatrix} a & b & c \\ d & e & f \end{bmatrix} \right) = \begin{bmatrix} a+b & a+c \\ d+e & d+f \end{bmatrix}.$$

Show that  $T$  is onto but not one-to-one.

[This question paper contains 2 printed pages.]

Your Roll No.....

**Sr. No. of Question Paper : 6237B**

**J**

Unique Paper Code : 2033100019/2034001201

Name of the Paper : Research Methodology

Name of the Course : **DSE English/GE English (Regular/NCWEB ONLY)**

Semester : VI

Duration : 90 Mins

Maximum Marks : 40

**Instructions for Candidates**

1. Write your Roll No. on the top immediately on receipt of this question paper.
2. **This question paper contains 2 parts. Both parts are compulsory.**
3. Candidates must answer **ANY ONE** question in **Part A** and **ANY TWO** questions in **Part B**.
4. Questions in **Part A** carry **10 marks each** and questions in **Part B** carry **15 marks each**.

**PART A**

Answer any ONE question out of the following.

1. What are the different aspects of Practical Criticism? How did you apply them to the process of your research?
2. Describe the importance of preparing an annotated bibliography. How does it contribute to the overall quality of a research work?

*P.T.O.*

3. Rewrite the details of the following sources in MLA format:

- (a) Priya Sharma wrote the book *Understanding Cultural Narratives*, which was published in 2010 by Horizon Publishers in Mumbai.
- (b) The essay *Digital Learning Trends* by Rakesh Kumar was published as part of the collection *Education in the 21st Century*, edited by Meena Gupta and Anil Verma, published by Sage Publications in London in 2015, appearing on pages 45–50.
- (c) An essay titled *Gender and Media Representation* by Vikram Singh appeared in the collection *Contemporary Social Issues*, edited by Tara Menon, published by Pinnacle Books in Kolkata in 2011, on pages 32–40.
- (d) Amit Verma wrote the book *Exploring Social Dynamics*, which was published in 2009 by Unity Press in Delhi.

### PART B

Answer any TWO questions.

(2x15=30)

- 4. What is a Research Proposal? What are its elements? Elaborate on any three with reference to the proposal you have written.
- 5. What is plagiarism? How does a researcher avoid it in academic writing? Discuss based on your own experience.
- 6. What do you understand by a research gap? Elaborate on any three kinds of research gaps.
- 7. What is the need for a uniform format like MLA for academic writing? Give a detailed answer.
- 8. Identify the primary focus of your research paper and elucidate one key argument you made. Provide one specific example from your paper to support this argument.



11.6.25

This question paper contains 4 printed pages]

Roll No.

--	--	--	--	--	--	--	--	--	--	--	--	--	--	--

S. No. of Question Paper : 6459

Unique Paper Code : 2032101201

Name of the Paper : 14th to 17th Century English Poetry

Type of the Paper : DSC

Name of the Course : Bachelor of Arts (Honours Course) English

Semester : II

Duration : 3 Hours

Maximum Marks : 90

(Write your Roll No. on the top immediately on receipt of this question paper.)

This question paper contains 2 parts. Both parts are compulsory.

Candidates have to answer *all* the questions in Part A

and any *three* questions in Part B

Questions in Part A carry 10 marks each

and questions in Part B carry 20 marks each.

### Part A

1. (a) Identify, contextualize and critically examine the following lines :

“Adam oure fader, and his wyf also,

Fro paradis to labour and to wo

Were driven for that vice, it is no drede

For whil that Adam fasted as I rede

He was in Paradis....”

P.T.O.

Or

- (b) "And I seyde his opinioun was good :

What sholde he studye, and make himselven wood

Upon a book in cloistre alwey to poure

Or swinken with his hands, and laboure

As Austin bit ?"

2. (a) Identify, contextualize and critically examine the following lines :

"Where no corrupted voyces brall,

No Conscience molten into gold,

Nor forg'd accusers bought and sold.

No cause deferd, nor vaine spent Iorney,

For there Christ is the Kings Atturney."

Or

- (b) Write a short note on the sonnet form, using Sidney's Sonnet I as an illustration.

3. (a) Identify, contextualize and critically examine the following lines :

"The mind is its own place and in itself

Can make a Heaven of Hell, a Hell of Heaven.

What matter where, if I be still the same

And what I should be : all but less than He

Whom thunder hath made greater ? Here at least

We shall be free."

Or

- (b) Write a short note on Milton's description of Satan's physical dimensions in Book I of *Paradise Lost*.

**Part B**

4. (a) "Chaucer the pilgrim is best viewed not as a character but as a sophisticated device". Elucidate Chaucer's narrative technique in the light of this statement.

Or

- (b) *The Pardoner's Tale* is based on the paradox that the Pardoner satisfies his own avarice by preaching against the avarice of others. Discuss.
5. (a) John Donne's poems often begin with abrupt, arresting lines such as, "For God's sake hold your tongue, and let me love..." How does Donne's use of such abrupt openings contribute to a staccato rhythm in the poem's tone and structure ? Analyze how this technique reflects the urgency of emotion, dramatic voice and intellectual energy as characteristics of metaphysical poetry.

Or

- (b) Elaborate upon the concept of pilgrimage and its value in Raleigh's 'The Passionate Man's Pilgrimage'.

P.T.O.



6. (a) B. Rajan thought Milton "may justify God's ways, but he does not celebrate them". Consider this comment in the light of Milton's reasoning of Satan's fall.

Or

- (b) Discuss the ways in which Book I of Milton's *Paradise Lost* revises and responds to Classical epic conventions.

7. (a) What features of Renaissance humanism do you note in the select poems prescribed in your syllabus ?

Or

- (b) How do you think the writers and poets in your syllabus contribute to or develop the English ideal of the Renaissance man ?



6464

3. भ्रमरगीत के आधार पर सूरदास के विरह काव्य की विशेषताओं पर प्रकाश डालिए। 15

अथवा

- पदों के आधार पर बिहारी के काव्य की समीक्षा कीजिए।  
4. रीतिमुक्त काव्य में घनानंद का स्थान निर्धारित कीजिए। 15

अथवा

- वीररस के कवि के रूप में भूषण का विवेचन कीजिए।  
5. किन्हीं दो पर टिप्पणी कीजिए : 2×9=18

- (i) सुन्दरकाण्ड में सीता की मनोदशा
- (ii) सूरदास की भाव तरलता
- (iii) केशवदास का आचार्यत्व
- (iv) बिहारी का शब्द चयन
- (v) घनानंद का विरह
- (vi) भूषण का ओज काव्य

\*\*\*

11.6.25

[This question paper contains 4 printed pages]

Your Roll No. :

.....

Sl. No. of Q. Paper : 6464 I

Unique Paper Code : 2052101201

Name of the Paper : हिंदी कविता : समुण भक्ति

काव्य एवं रीतिकालीन काव्य

Name of the Course : बी० ए० (विशेष) हिंदी -

DSC

Semester : II

Time : 3 Hours

Maximum Marks : 90

परीक्षार्थियों के लिए निर्देश :

(a) इस प्रश्न-पत्र के प्राप्त होने पर तुरंत शीर्ष पर अपना रोल नंबर लिखें।

(b) सभी प्रश्न अनिवार्य हैं।

1. निम्नलिखित की व्याख्या कीजिए : 3×9=27

(क) बन बाग उपवन बाटिका सर कूप बापी सोहरी।

नर नाग सुर गंधर्व कन्या रूप मुनि मन मोहरी॥

कहुँ माल देह बिसाल सैल समान अतिबल गर्जरी।

नाना अखारेन्ह भिरहिं बहुबिधि एक एकन्ह तर्जरी॥

## अथवा

कौन हो कित क्यूँ चले कित जात हो केहि काम जू ?  
 कौन की दुहिता बहू कहि कौन की यह बाम जू ॥  
 एक गौंड रहो कि साजन मित्र बन्धु बखानियो  
 देश के परदेश के किधौ पंथ की पहिचानियो ॥

(ख) गोकुल सबै गोपाल-उदासी ।

जोग-अंग साधत जे ऊधो ते सब बसत ईसपुर कासी ।  
 यद्यपि हरि हम तजि अनाथ करि तदपि रहति चरनि  
 रसरासी ।

अपनी सीतलताहि न छाँडत यद्यपि है ससि राहु-गरासी ॥  
 का अपराध जोग लिखि पठवत प्रेम भजन तजि करत  
 उदासी ॥

सूरदास ऐसी को बिरहिन माँ गति मुक्ति तजे  
 गुनरासी ?

## अथवा

धाम घरीक निवारियै, कलित ललित अलि-पुंज ।  
 जमुना-तीर तमाल-तरु-मिलित मालती-कुंज ॥  
 उन हरकी हँसि के इतै, इन सौपी मुसकाई ।  
 नैन मिलै मन मिलि गए, दोउ मिलवति गाइ ॥

(ग) पहले अपनाय सुजान सनेह सौ क्यों फिरि तेह कै  
 तोरियै जू ।  
 निरधार आधार है धार-मँझार दर्ई गहि बाँह न बोरियै  
 जू ।  
 घनआनंद आपने चातिक कों गुन-बाँधिलैं मोह न  
 छोरियै जू ।  
 रस प्याय कै ज्याय बढ़ाय कै आस बिसास में यौ बिष  
 घोरियै जू ॥

## अथवा

इंद्र जिमि जंभ पर बाडव सु अंभ पर,  
 रावन सदंभ पर रघुकुल राज है ।  
 पौन बारिबाह पर संभु रतिनाह पर,  
 ज्यौँ सहस्रबाहु पर राम द्विजराज है ।  
 दावा द्रुम-दंड पर चीता मृग-झुंड पर,  
 भूषन बितुंड पर जैसे मृगराज है ।  
 तेज तम अंस पर कान्ह जिमि कंस पर,  
 यौँ म्लेच्छ बंस पर सेर सिवराज है ॥

2. सुन्दरकाण्ड के आधार पर हनुमान के बुद्धि कौशल को  
 समझाइए ।

## अथवा

हिंदी रीतिकाव्य के विकास में आचार्य केशवदास की  
 भूमिका पर विचार कीजिए ।

6. Trace the evolution of Puranic Theistic traditions on the religious landscape of the Indian sub-continent.

भारतीय उप-महाद्वीप के धार्मिक परिदृश्य पर पौराणिक आस्तिक परंपराओं के विकास प्रक्रिया को रेखांकित करें।

7. Outline the salient features of temple art and architecture of the Gupta period along with sources of patronage.

गुप्त काल की मंदिर कला और वास्तुकला की मुख्य विशेषताओं को प्रश्न्य के स्रोतों सहित रेखांकित करें।

8. Write short notes on any two of the following:

निम्नलिखित में से किन्हीं दो पर संक्षिप्त टिप्पणियाँ लिखें:

(a) Kushana Polity

कुषाण राजनैतिक व्यवस्था

(b) Pallava Art and Architecture

पल्लव कला और वास्तुकला

(c) Stupas

स्तूप

(d) Cave Architecture

गुफा वास्तुकला

(4500)

[This question paper contains 4 printed pages.]

Your Roll No.....

Sr. No. of Question Paper : 6466

J

Unique Paper Code : 2312101201

Name of the Paper : History of India-II (From 300 BCE to 750 CE)

Name of the Course : BA (Hons.) History

Semester : II

Duration : 3 Hours Maximum Marks : 90

समय : 3 घण्टे पूर्णांक : 90

#### Instructions for Candidates

1. Write your Roll No. on the top immediately on receipt of this question paper.
2. Attempt any Four questions.
3. All questions carry equal marks.
4. Answers may be written either in English or Hindi; but the same medium should be used throughout the paper.

#### छात्रों के लिए निर्देश

1. इस प्रश्न-पत्र के मिलते ही ऊपर दिए गए निर्धारित स्थान पर अपना अनुक्रमांक लिखिए।

P.T.O.



2. किन्हीं चार प्रश्नों के उत्तर दीजिये।
3. सभी प्रश्नों के अंक समान हैं।
4. इस प्रश्न-पत्र का उत्तर अंग्रेजी या हिंदी किसी एक भाषा में दीजिए, लेकिन सभी उत्तरों का माध्यम एक ही होना चाहिए।

1. What was Dhamma according to Ashoka, and what were its key principles? How did Ashoka integrate Dhamma into the administration of the Mauryan Empire? Support your response with references to Ashoka's edicts.

अशोक का धम्म से क्या अभिप्राय था और इसके प्रमुख सिद्धांत क्या थे? अशोक ने धम्म को मौर्य साम्राज्य के प्रशासन में कैसे अंगीकार किया? अशोक के शासनदेशों के संदर्भ में अपनी प्रतिक्रिया के समर्थन में तर्क प्रस्तुत करें।

2. Examine the key features of political formation and administrative organization during the reign of the Satvahanas.

सतवाहन राजाओं के शासनकाल के दौरान राजनीतिक गठन और प्रशासनिक संरचना की प्रमुख विशेषताओं का परीक्षण करें।

OR

Examine the social, political and economic structure of Tamiyakam as reflected in Sangam texts.

संगम ग्रंथों में परिलक्षित तमिलकम के सामाजिक, राजनीतिक और आर्थिक संरचनाओं का परीक्षण करें।

3. Delineate the main features of trade and craft productions in the Indian subcontinent from 200 BCE to 300 CE.

भारतीय उपमहाद्वीप में 200 ईस्वी पूर्व से 300 ईस्वी के बीच व्यापार और शिल्प उत्पादन की मुख्य विशेषताओं को चित्रित करें।

4. How did the varna and jati systems shape social structure in early India between the 4th century BCE and 300 CE? Discuss with examples, especially in relation to marriage practices and inheritance rules.

चौथी शताब्दी ईसा पूर्व से 300 ई. के बीच प्रारंभिक भारत में वर्ण और जाति व्यवस्था ने सामाजिक संरचना को किस तरह प्रभावित किया? विवाह प्रथाओं और उत्तराधिकार नियमों के विशेष सन्दर्भ में उदाहरणों के साथ चर्चा करें।

5. Analyse trends in social stratification along with agrarian practices between the 4th century and 750 CE.

चौथी शताब्दी और 750 ईस्वी के बीच कृषिकर्म और सामाजिक स्तरीकरण की प्रवृत्तियों का विश्लेषण करें।



● This question paper contains 4 printed pages]

Roll No.

--	--	--	--	--	--	--	--	--	--	--	--	--	--	--	--	--	--	--	--

S. No. of Question Paper : 6492

Unique Paper Code : 2032101202

Name of the Paper : 16th and 17th Century English Drama

Type of the Paper : DSC

Name of the Course : Bachelor of Arts (Honours Course) English

Semester : II

Duration : 3 Hours

Maximum Marks : 90

(Write your Roll No. on the top immediately on receipt of this question paper.)

This question paper contains *two* parts. Both parts are compulsory.

Candidates have to answer *all* the questions in Part A  
and any *three* questions in Part B

Questions in Part A carry 10 marks each  
and questions in Part B carry 20 marks each.

### Part A

Answer any *three* questions. (3×10=30 Marks)

1. (a) Was this the face that launched a thousand ships,  
And burnt the topless towers of Ilium ?  
Sweet Helen, make me immortal with a kiss :  
Her lips sucks forth my soul, see where it flies !  
Come Helen, come, give me my soul again.  
Here will I dwell, for heaven be in these lips,  
And all is dross that is not Helena !

P.T.O.

- (i) Who is speaking these lines, and to whom are they addressed ? 2
- (ii) What historical or mythological reference is made in the line "was this the face that launched a thousand ships" ? 3
- (iii) What is the significance of the speaker's statement "Here will I dwell, for heaven be in these lips" in relation to his perception of Helen ? 5

Or

- (b) Discuss the role and significance of the comic scenes in Doctor Faustus. How do characters like Wagner and the clowns contribute to the overall tone and thematic elements of the play ? 10
2. (a) The night has been unruly. Where we lay,  
Our chimneys were blown down and, as they say,  
Lamentings heard i' th' air, strange screams of death,  
And prophesying with accents terrible  
Of dire combustion and confused events  
New hatched to the woeful time. The obscure bird  
Clamored the livelong night. Some say the Earth  
Was feverous and did shake
- (i) Identify the speaker of these lines. 2
  - (ii) What is the significance of the "unruly night" described in the passage ? 3
  - (iii) Explain the symbolism behind the "obscure bird" and its connection to the chaotic events in the play. 5

Or

- (b) Discuss how the unnatural events described in the passage, such as the "unruly night" and "clamoured the livelong night," symbolize the chaos in *Macbeth*. How do these events reflect the moral and political disorder in the play ? 10
3. (a) Like me ! I don't intend every he that likes me shall have me, but he that I like : I shou'd have staid in the Nunnery still, if I had lik'd my Lady Abbess as well as she lik'd me. No, I came thence, not (as my wise Brother imagines) to take an eternal Farewel of the World, but to love and to be belov'd; and I will be belov'd, or I'll get one of your Men, so I will.
- (i) Who is speaking these lines, and to whom are they addressed ? 2
- (ii) How does this passage reflect the speaker's character and desires ? 3
- (iii) Analyze the tone and language of the passage. What does this reveal about the speaker and the play's themes of freedom and love ? 5

Or

- (b) How does the approach to Carnival differ between men and women in *The Rover* ? 10

## Part B

Answer any *three* questions. (3×20 = 60 Marks)

4. (a) Critically analyse the conflict between Renaissance values and medieval morality in *Doctor Faustus*. How does this tension shape Faustus' downfall ?

P.T.O.



Or

- (b) Faustus continually ignores reality and chooses instead to believe his own ideological constructions. Do you agree ? Justify your answer with examples from the play.
5. (a) Examine the psychological transformation of Macbeth throughout the play. How do ambition, guilt, and fear drive his descent into tyranny and madness ?

Or

- (b) Discuss the role of the supernatural in *Macbeth*. How do the witches, visions and prophecies influence the characters' actions and contribute to the play's tragic outcome ?
6. (a) In *The Rover*, women are depicted from various social backgrounds and their sexual freedom determines the extent of liberty men are permitted to take with them. Discuss this representation.

Or

- (b) Analyse the portrayal of violence and the threat of rape in *The Rover* and discuss its significance in the context of the play
7. (a) Discuss the development of a distinctively national character in English drama by the end of the 17th century, referring to any *one* text from this paper.

Or

- (b) Discuss the portrayal of human will and agency in English drama with reference to any text studied in this paper.



[This question paper contains 2 printed pages]

**Your Roll No.** : .....

**Sl. No. of Q. Paper** : **6497** **I**

**Unique Paper Code** : 2052101202

**Name of the Paper** : Hindi Sahitya Ka Itihas  
(Adhunik Kal)

**Name of the Course** : **B.A. (Hons.) Hindi-DSC-5**

**Semester** : II

**Time : 3 Hours**

**Maximum Marks : 90**

**Instructions for Candidates :**

परीक्षार्थियों के लिए निर्देश :

(a) इस प्रश्न-पत्र के प्राप्त होने पर तुरंत शीर्ष पर अपना रोल नंबर लिखें।

(b) सभी प्रश्न अनिवार्य हैं।

**1.** आधुनिक हिंदी साहित्य के विकास में भारतेन्दु का महत्व प्रतिपादित कीजिए। 18

अथवा

हिंदी पत्रकारिता और खड़ी बोली आन्दोलन में महावीर प्रसाद द्विवेदी की महती भूमिका को स्पष्ट कीजिए।

P.T.O.

2. हिंदी उपन्यास की विकास-यात्रा का विवेचन कीजिए।

18

अथवा

हिंदी नाटक विधा की विकास-यात्रा पर प्रकाश डालिए।

3. उत्तर छायावादी कविता की प्रवृत्तियों का विवेचन कीजिए।

18

अथवा

नई कविता की काव्यगत विशेषताओं पर प्रकाश डालिए।

4. समकालीन कविता की मुख्य विशेषताओं की विवेचना कीजिए। 18

अथवा

हिंदी साहित्य में दलित विमर्श के विभिन्न आयामों का परिचय दीजिए।

5. हिन्दी दो पर टिप्पणी लिखिए : 9+9=18

(क) नवजागरण एवं भारतेन्दु

(ख) संस्मरण

(ग) प्रगतिवाद

(घ) नवगीत

(ङ) स्त्री विमर्श

\*\*\*

6499

- (c) Decline of Feudalism  
सामंतवाद का पतन  
(d) Ummayad Caliphate  
उमय्या खिलाफत

\*\*\*

[This question paper contains 4 printed pages]

**Your Roll No.**

: .....

**Sl. No. of Q. Paper**

: **6499**      **I**

Unique Paper Code

: 2312101202

Name of the Paper

: Social Formations and  
Cultural Patterns of  
the Medieval World - II

Name of the Course

: **B.A.(Hons.) History**

Semester

: II

**Time : 3 Hours**

**Maximum Marks : 90**

**Instructions for Candidates :**

परीक्षार्थियों के लिए निर्देश :

(a) Write your Roll No. on the top immediately on receipt of this question paper.

इस प्रश्न-पत्र के प्राप्त होने पर तुरंत शीर्ष पर अपना रोल नंबर लिखें।

(b) Answer may be written either in **English** or in **Hindi**; but the same medium should be used throughout the paper.

इस प्रश्न-पत्र का उत्तर **अंग्रेजी** या **हिंदी** किसी एक भाषा में दीजिए, लेकिन सभी उत्तर एक ही भाषा में होने चाहिए।

(c) Attempt **four** questions in all. **All** questions carry equal marks.

कुल चार प्रश्नों का उत्तर दीजिए। सभी प्रश्नों के अंक समान हैं।

1. Examine the significant transformations that allowed the establishment of Democratic institutions in Athens.  
एथेंस में लोकतांत्रिक संस्थानों की स्थापना के लिए महत्वपूर्ण परिवर्तनों की जांच करें।
2. Highlight the struggle between Patricians and Plebeians in the light of the Roman expansion from 509-27 B.C.  
509-27 ई.पू. से रोमन विस्तार के प्रकाश में पैट्रीशियन और प्लीबियंस के बीच संघर्ष को उजागर करें।
3. Slavery had influenced the economy and society of both Ancient Greece and Rome. Discuss.  
दासता ने प्राचीन ग्रीस और रोम दोनों की अर्थव्यवस्था और समाज को प्रभावित किया था। चर्चा करें।
4. Assess the significant developments in the rise of feudalism in Western Europe.  
पश्चिमी यूरोप में सामंतवाद के उदय में महत्वपूर्ण विकास का आंकलन करें।

5. Assess the significance of the growth of towns and trade in the feudal economy and society of Western Europe between 12<sup>th</sup> and 13<sup>th</sup> centuries.  
12वीं से 13वीं शताब्दी के मध्य पश्चिमी यूरोप की सामंती अर्थव्यवस्था और समाज में शहरों और व्यापार के विकास की महत्वता का आंकलन कीजिए।

6. Discuss the socio-economic and political conditions of Pre-Islamic Arabia. How far did these contribute to the rise of Islam ?  
इस्लाम से पूर्व अरब की सामाजिक-आर्थिक और राजनीतिक परिस्थितियों पर चर्चा करें। इस्लाम के उदय में इनका कितना योगदान था ?

7. Evaluate socio-economic and political changes during the Abbasid Caliphate.  
अब्बासी खिलाफत के दौरान सामाजिक-आर्थिक और राजनीतिक परिवर्तनों का मूल्यांकन कीजिए।

8. Write short notes on any **two** of the following :  
निम्नलिखित में से किन्हीं दो पर संक्षिप्त टिप्पणी कीजिए :  
(a) Spartan Oligarchy  
स्पार्टा का अल्पतंत्र  
(b) Roman Crisis  
रोमन संकट



● This question paper contains 4 printed pages]

Roll No.

--	--	--	--	--	--	--	--	--	--	--	--	--	--	--	--	--	--	--	--

S. No. of Question Paper : 6507

Unique Paper Code : 2322101202

Name of the Paper : **Methods and Approaches in Comparative Political Analysis**

Name of the Course : **B.A. (Hons.) Political Science**

Semester : **II**

Duration : **3 Hours**

Maximum Marks : **90**

(Write your Roll No. on the top immediately on receipt of this question paper.)

(इस प्रश्न-पत्र के मिलते ही ऊपर दिए गए निर्धारित स्थान पर अपना अनुक्रमांक लिखिए।)

**Note : —** Answers may be written either in **English** or in **Hindi**; but the same medium should be used throughout the paper.

**टिप्पणी :—** इस प्रश्न-पत्र का उत्तर अंग्रेजी या हिंदी किसी एक भाषा में दीजिए; परन्तु सभी उत्तरों का माध्यम एक ही होना चाहिए।

Attempt any *five* questions.

All questions carry equal marks.

किन्हीं पाँच प्रश्नों के उत्तर दीजिये।

सभी प्रश्नों के अंक समान हैं।

1. "Through comparison, we discover our own ethnocentrism and the means of overcoming it." In the light of this statement, explain how we compare and the reasons of comparison.

“तुलना के माध्यम से हम अपने प्रजातीयतावाद और उससे उबरने के साधन का अन्वेषण करते हैं।” इस वक्तव्य के आलोक में, हम तुलना कैसे करते हैं और तुलना के कारणों की व्याख्या कीजिए।

P.T.O.

2. What do you understand by Eurocentrism ? How do postcolonial scholars challenge Eurocentric approach in the study of comparative politics ?

यूरोकेन्द्रवाद से आप क्या समझते हैं ? उत्तर-औपनिवेशिक विद्वान तुलनात्मक राजनीति के अध्ययन में यूरोकेन्द्रित दृष्टिकोण को किस प्रकार चुनौती देते हैं ?

3. Explain David Easton's system theory. Does it help in understanding the functioning of political system across different countries ? Justify your answer.

डेविड ईस्टन के व्यवस्था सिद्धांत की व्याख्या कीजिए। क्या यह विभिन्न देशों में राजनीतिक व्यवस्था की कार्यप्रणाली को समझने में मदद करता है ? अपने उत्तर के पक्ष में तर्क प्रस्तुत कीजिए।

4. Critically evaluate rational choice institutional approach to study comparative politics.

तुलनात्मक राजनीति के अध्ययन में तार्किक चयन (रेशनल च्वाइस) संस्थात्मक उपागम का आलोचनात्मक मूल्यांकन कीजिए।

5. What do you understand by 'Social Capital' ? Does it help in improving political stability in new democracies ? Provide reasons for your response.

'सामाजिक पूँजी' से आपका क्या तात्पर्य है ? क्या यह नए लोकतांत्रिक देशों में राजनीतिक स्थिरता को बेहतर बनाने में मदद करता है ? अपने उत्तर के पक्ष में समर्थन कारण दीजिए।

6. Examine Gramsci's concept of Hegemony. How can it be applied to understand how dominant political ideas maintain power in society ?

ग्राम्शी के 'वर्चस्व' की अवधारणा का परीक्षण कीजिए। प्रमुख राजनीतिक विचार सत्ता में कैसे बने रहते हैं, को समझने के लिए इसे कैसे लागू किया जा सकता है ?

7. Assess gender lacuna in the study of comparative politics. Why is it important to include gender perspectives in the study of comparative politics ?

तुलनात्मक राजनीति के अध्ययन में जेंडर संबंधी दृष्टिकोण के अभाव का मूल्यांकन कीजिए। तुलनात्मक राजनीति के अध्ययन में जेंडर संबंधी दृष्टिकोण को शामिल करना क्यों महत्वपूर्ण है ?

8. Critically evaluate core ideas of world system theory and their relevance to comparative political analysis.

विश्व व्यवस्था सिद्धांत के मूल विचारों का आलोचनात्मक मूल्यांकन कीजिए और तुलनात्मक राजनीतिक विश्लेषण में उनकी प्रासंगिकता की विवेचना कीजिए।

9. Compare the effects of 'gender quotas' in different countries ? Do you think that they are an effective way to increase women's representation and achieve gender equality in politics ? Discuss.

विभिन्न देशों में 'जेंडर आधारित कोटा' के प्रभावों की तुलना कीजिए। क्या आप मानते हैं कि महिलाओं का प्रतिनिधित्व बढ़ाने और राजनीति में लैंगिक समानता को प्राप्त करने के लिए यह एक प्रभावी तरीका है ? विवेचना कीजिए।



10. Write short notes on any *two* of the following :

- (a) Civic Culture
- (b) Post-materialism
- (c) Under-development
- (d) Dependency theory

निम्नलिखित में से किन्हीं दो पर संक्षिप्त टिप्पणी लिखिए :

- (a) नागरिक संस्कृति
- (b) उत्तर-भौतिकतावाद
- (c) अल्प-विकास
- (d) निर्भरता सिद्धांत



This question paper contains 4 printed pages]

Roll No.

--	--	--	--	--	--	--	--	--	--	--	--	--	--	--	--	--	--	--	--

S. No. of Question Paper : 6523

Unique Paper Code : 2032101203

Name of the Paper : 18th Century Literature

Type of the Paper : DSC

Name of the Course : Bachelor of Arts (Honours Course) English

Semester : II

Duration : 3 Hours

Maximum Marks : 90

(Write your Roll No. on the top immediately on receipt of this question paper.)

This question paper contains 2 parts. Both parts are compulsory.

Candidates have to answer *All* the questions in Part A and  
any *three* questions in Part B.

Questions in Part A carry 10 marks each and  
questions in Part B carry 20 marks each.

### PART A

1. (a) Identify, contextualise and critically comment on the following lines :

Of these am I, who thy protection claim,

A watchful sprite, and Ariel is my name.

Late, as I rang'd the crystal wilds of air,

In the clear mirror of thy ruling star

P.T.O.

I saw, alas ! some dread event impend,  
Ere to the main this morning sun descend,  
But Heav'n reveals not what, or how, or where:  
Warn'd by the Sylph, oh pious maid, beware!  
This to disclose is all thy guardian can.  
Beware of all, but most beware of man !

Or

- (b) Write a critical note on mock-epic conventions in *The Rape of the Lock*.
2. (a) Identify, contextualise and critically comment on the following lines :

My little friend Grildrig; you have made a most admirable panegyrick upon your country. You have clearly proved that ignorance, idleness, and vice, are the proper ingredients for qualifying a legislator. That laws are best explained, interpreted, and applied by those whose interest and abilities lie in perverting, confounding, and eluding them.

Or

- (b) Write a note on Swift's use of travel genre and attempts to secure verisimilitude in *Gulliver's Travels*.
3. (a) Identify, contextualize and critically comment on the following lines :

I cannot tell whether it is from the number of our penal laws, or the licentiousness of our people, that this country should shew more convicts in a year, than half the dominions of Europe united. Perhaps it is owing to both; for they mutually produce each other.

Or

- (b) Write a short note on the character of Squire Thornhill in *The Vicar of Wakefield*.

**PART B**

4. (a) Critically examine Swift's satire on contemporary politics based on your reading of *Gulliver's Travels*.

Or

- (b) To what extent is *Gulliver's Travels* a pessimistic view of human nature. Support your answer with reference to his various voyage.

5. (a) Explain the gender discourse in Pope's *The Rape of the Lock*.

Or

- (b) The irrationality of human passion is the subject of satire in *The Rape of the Lock*. Elaborate.

6. (a) "Man little knows what calamities are beyond his patience to bear, till he tries them." Discuss the theme of fortitude as explicated in *The Vicar of Wakefield*.

Or

- (b) How do the tone, style and genre of *The Vicar of Wakefield* shape its plot ?

P.T.O.



7. (a) The eighteenth-century literature, with a strong emphasis on good sense and reason, sought to effect changes in the manners and morals of society. Elaborate with reference to two or more texts.

Or

- (b) How did the eighteenth-century politics affect the social fabric, especially the institution of marriage ? Elucidate with reference to two texts.



This question paper contains 3 printed pages]

Roll No.

--	--	--	--	--	--	--	--	--	--

S. No. of Question Paper : 6527

Unique Paper Code : 2052101203

Name of the Paper : Hindi Nibandh Evam Anya Gadya Vidhaein

Name of the Course : B.A. (Hons.) Hindi-DSC

Semester : II

Duration : 3 Hours

Maximum Marks : 90

(इस प्रश्न-पत्र के मिलते ही ऊपर दिए गए निर्धारित स्थान पर अपना अनुक्रमांक लिखिए।)

सभी प्रश्न अनिवार्य हैं।

1. किन्हीं दो गद्यांशों की सप्रसंग व्याख्या कीजिए :

10+10=20

(क) यहाँ तक हमने सामान्य रीति पर जातीय उन्नति और अवनीति के नियम कहे। पर खूबी नियमों की किसी एक मुख्य जाति पर लगाने से और उनका पूरा-पूरा असर पर दिखलाने में है। हम समझते हैं कि सबसे उत्तम उदाहरण हमको अपनी ही जाति पर लगाने के अतिरिक्त और कहाँ मिलेगा। बहुत आदिकाल से प्रारंभ कर हम जब से इस जाति को लक्ष्य करते हैं तो उस विभेदक गुण का बीज पाते हैं और उसका नाम मननशीलता ही रखेंगे।

अथवा

मनुष्य की प्रकृति में शील और सात्विकता का आदि संस्थापक यही मनोविकार है। मनुष्य की सज्जनता या दुर्जनता अन्य प्राणियों के साथ उसके संबंध या संसर्ग द्वारा ही व्यक्त होती है।

P.T.O.

यदि कोई मनुष्य जन्म से ही किसी निर्जन स्थान में अपना निर्वाह करे तो उसका कोई कर्म सज्जनता या दुर्जनता की कोटि में न आएगा। उसके सब कर्म निर्लिप्त होंगे। संसार में प्रत्येक प्राणी के जीवन का उद्देश्य दुःख की निवृत्ति और सुख की प्राप्ति है।

(ख) गाँधीजी के असहयोग आंदोलन और चरखा-अभियान से अनेक उदारवादी विचारक चिन्तित हो गये थे। वे भारत और ब्रिटेन का संबंध तोड़ने के पक्ष में न थे। वे ब्रिटिश साम्राज्य के भीतर भारत को 'डोमीनियन' या अर्द्ध-उपनिवेश बनाने का स्वप्न देख रहे थे। रवीन्द्रनाथ राष्ट्रीय स्वाधीनता आंदोलन के नये उभार का समर्थन न करके पूर्व और पश्चिम को सांस्कृतिक धरातल पर मिलाने का प्रचार कर रहे थे।

#### अथवा

दिल्ली, लखनऊ, इलाहाबाद से पटना तक के कितने ही रेडियो कवि सम्मेलनों में हम साथ-साथ काव्य पाठ करते रहे थे। मैं उन्हें खूब डूबकर सुनता था, चाहता था : बंद खिड़कियाँ, दरवाजे पर पड़े मोटे रंगीन पर्दे—सब इस ऐसी ताजा हवा के झोंकों से हिलने-झूलने लगे। मेरी कच्ची ललक की मायूसी न हुई। हाँ, यह एहसास बेशक हुआ कि विवेक स्थिरता लाता है। रस की छलकन मशहूर है। अज्ञेय का विरस, शांत लेखन अपनी अलग अहमियत रखता है।

2. 'जातियों का अनूठापन' निबंध का प्रतिपाद्य लिखिए।

15

#### अथवा

निबंध के तत्त्वों के आधार पर 'आचरण की सभ्यता' की समीक्षा कीजिए।

3. 'करुणा' निबंध का प्रतिपाद्य लिखिए।

15

#### अथवा

'भारतवर्ष की सांस्कृतिक समस्या' की मूल संवेदना पर प्रकाश डालिए।

4. 'नये संघर्ष' में चित्रित निराला के व्यक्तित्व पर प्रकाश डालिए।

15

अथवा

'सदाचार का ताबीज' शीर्षक की सार्थकता सिद्ध कीजिए।

5. शास्त्रीजी ने अज्ञेय को एक नये ही रूप में पाठकों के समक्ष रखा है। स्पष्ट कीजिए।

15

अथवा

'अथातो घुमक्कड़ जिज्ञासा' का प्रतिपाद्य लिखिए।

6. किसी एक पर टिप्पणी लिखिए :

5,5

(क) राम विलास शर्मा का साहित्यिक परिचय

(ख) 'आचरण की सभ्यता' की भाषा-शैली।



This question paper contains 3 printed pages]

Roll No.

--	--	--	--	--	--	--	--	--	--	--	--	--	--	--	--	--	--	--	--

S. No. of Question Paper : 6529

Unique Paper Code : 2312101203

Name of the Paper : History of the USA : Reconstruction to  
New Age Politics (DSC)

Name of the Course : B.A. (Hons.) History I Year

Semester : II

Duration : 3 Hours

Maximum Marks : 90

(Write your Roll No. on the top immediately on receipt of this question paper.)

(इस प्रश्न-पत्र के मिलते ही ऊपर दिए गए निर्धारित स्थान पर अपना अनुक्रमांक लिखिए।)

Note : — Answers may be written either in **English** or in **Hindi**; but the same medium should be used throughout the paper.

टिप्पणी :— इस प्रश्न-पत्र का उत्तर अंग्रेजी या हिंदी किसी एक भाषा में दीजिए; परन्तु सभी उत्तरों का माध्यम एक ही होना चाहिए।

Attempt any *four* questions.

All questions carry equal marks.

किन्हीं चार प्रश्नों को हल कीजिये।

सभी प्रश्नों के अंक समान हैं।

1. Examine critically the principles and legislations that characterised the Radical Reconstruction in 19th century America.

19वीं सदी के अमेरिका में कट्टरपंथी पुनर्निर्माण की विशेषता वाले सिद्धांतों और कानूनों की आलोचनात्मक जाँच कीजिए।

P.T.O.



2. What made the Businesses 'Big' in nineteenth century America ?

उन्नीसवीं सदी के अमेरिका में बिजनेस को 'बड़ा' किसने बनाया ?

3. Examine the rise of the Populist Movement given the increasing agrarian discontent.

बढ़ते कृषि असंतोष को देखते हुए लोकलुभावन आंदोलन के उदय का परीक्षण कीजिए।

4. Discuss the different phases of urban reforms introduced during the Progressive era.

प्रगतिशील युग के दौरान शुरू किए गए शहरी सुधारों के विभिन्न चरणों पर चर्चा कीजिए।

5. Comment on the role of Lowell Mill Girls in developing a sense of community and trade unionism in the nineteenth century. In what ways did they challenge the patriarchal order ?

उन्नीसवीं सदी में सामुदायिकता और ट्रेड यूनियनवाद की भावना विकसित करने में लोवेल मिल गर्ल्स की भूमिका पर टिप्पणी कीजिए। उन्होंने पितृसत्तात्मक व्यवस्था को किस तरह चुनौती दी ?

6. Discuss the ideological contributions of Booker T. Washington to the African American Movement.

अफ्रीकी-अमेरिकी आंदोलन में बुकर टी. वाशिंगटन के वैचारिक योगदान पर चर्चा कीजिए।

7. Evaluate the role and contribution of Martin Luther King Jr. to the making and strengthening of the Civil Rights Movement.

नागरिक अधिकार आंदोलन के निर्माण और मजबूती में मार्टिन लूथर किंग जूनियर की भूमिका और योगदान का मूल्यांकन कीजिए।

8. Define the central tenets of American imperialism. Explain its implementation with special reference to the Spanish-American War of 1898.

अमेरिकी साम्राज्यवाद के केंद्रीय सिद्धांतों को परिभाषित कीजिए। 1898 के स्पेनिश-अमेरिकी युद्ध के विशेष संदर्भ में इसके कार्यान्वयन की व्याख्या कीजिए।

अथवा/Or

What were the causes and consequences of the USA's entry into the Second World War ?

द्वितीय विश्व युद्ध में अमेरिका के प्रवेश के कारण और परिणाम क्या थे ?

This question paper contains 4 printed pages]

Roll No.

--	--	--	--	--	--	--	--	--	--	--	--	--	--	--

S. No. of Question Paper : 6537

Unique Paper Code : 2322101203

Name of the Paper : Introduction to International Relations :

Theories, Concepts and Debates

Name of the Course : B.A. (Hons.) Political Science

Semester : II

Duration : 3 Hours

Maximum Marks : 90

(Write your Roll No. on the top immediately on receipt of this question paper.)

(इस प्रश्न-पत्र के मिलते ही ऊपर दिए गए निर्धारित स्थान पर अपना अनुक्रमांक लिखिए।)

Note : — Answers may be written either in **English** or in **Hindi**; but the same medium should be used throughout the paper.

टिप्पणी :— इस प्रश्न-पत्र का उत्तर अंग्रेजी या हिंदी किसी एक भाषा में दीजिए; परन्तु सभी उत्तरों का माध्यम एक ही होना चाहिए।

Attempt any five questions.

All questions carry equal marks.

किन्हीं पाँच प्रश्नों के उत्तर दीजिये।

सभी प्रश्नों के अंक समान हैं।

1. How does International Relations as a discipline analyse global affairs ? What are the major areas of focus in International Relations ?

एक विषय के रूप में अंतर्राष्ट्रीय संबंध वैश्विक मामलों का विश्लेषण कैसे करता है ? अंतर्राष्ट्रीय संबंधों में केंद्र-बिन्दु के प्रमुख क्षेत्र क्या हैं ?

P.T.O.



2. In what ways does the study of International Relations in India differ from its Western counterpart ?

भारत में अंतर्राष्ट्रीय संबंधों का अध्ययन पश्चिमी अध्ययन से किस प्रकार भिन्न है ?

3. Discuss the core principles of Liberalism in International Relations. How do these principles differ from those of Realism ?

अंतर्राष्ट्रीय संबंधों में उदारवाद के मूल सिद्धांतों पर चर्चा कीजिए। ये सिद्धांत यथार्थवाद से किस प्रकार भिन्न हैं ?

4. Explain the Alexander Wendt's perspective on anarchy in International Relations, focusing on the idea that "anarchy is what states make of it."

"अराजकता वह है जो राज्य बनाते हैं।" इस कथन के अनुसार अंतर्राष्ट्रीय संबंधों में अराजकता पर अलेक्जेंडर वेंड्ट के दृष्टिकोण की व्याख्या कीजिए।

5. Examine the role that gender play in International Relations from a Feminist perspective.

नारीवादी दृष्टिकोण से अंतर्राष्ट्रीय संबंधों में जेंडर की भूमिका का परीक्षण कीजिए।

6. Elaborate the weaknesses do critics point out in Constructivist approach to international relations.

अंतर्राष्ट्रीय संबंधों के प्रति रचनावादी दृष्टिकोण में आलोचक किन कमजोरियों की ओर ध्यान दिलाते हैं ?



7. Do you agree that power influences the creation and enforcement of international norms and rules ? Give examples to support your argument.

क्या आप इस बात से सहमत हैं कि शक्ति अंतर्राष्ट्रीय मानदंडों और नियमों के निर्माण और प्रवर्तन को प्रभावित करती है ? अपने तर्क के समर्थन में उदाहरण दीजिए।

8. Define the concept of sovereignty. How have historical events and global trends influenced the evolution of sovereignty in International Relations ?

संप्रभुता की अवधारणा को परिभाषित कीजिए। ऐतिहासिक घटनाओं और वैश्विक प्रवृत्तियों ने अंतर्राष्ट्रीय संबंधों में संप्रभुता के विकास को किस प्रकार प्रभावित किया है ?

9. Elaborate on the major challenges facing the international order in the 21st century.

21वीं सदी में अंतर्राष्ट्रीय व्यवस्था के समक्ष आने वाली प्रमुख चुनौतियों पर विस्तार से चर्चा कीजिए।

10. Write short notes on any *two* of the following :

(a) Big Bangs of International Relation

(b) Marxism and International Relations

(c) Empire and its impact on Global Politics

(d) Future trajectory of the International Relations.

निम्नलिखित में से किन्हीं दो पर संक्षिप्त टिप्पणियाँ लिखिए :

(a) अंतर्राष्ट्रीय संबंध में बिग बैंग्स

(b) मार्क्सवाद और अंतर्राष्ट्रीय संबंध

(c) साम्राज्य और वैश्विक राजनीति पर उसका प्रभाव

(d) अंतर्राष्ट्रीय संबंधों का भविष्य प्रक्षेप पथ।

किन्हीं तीन पर सशिक्ष टिप्पणियाँ लिखिए :-

- (क) संतुलित बजट गुणक  
(ख) उपभोग का कीन्स मनोवैज्ञानिक नियम  
(ग) क्राउडिग आउट  
(घ) मौद्रिक नीति उपकरण

[This question paper contains 8 printed pages.]

Your Roll No.....

Sr. No. of Question Paper : 7666

J

Unique Paper Code : 2272201201

Name of the Paper : Introductory Macroeconomics

Name of the Course : B.A. (Prog.) with Economics  
as a Major

Semester : II

Duration : 3 Hours Maximum Marks : 90

**Instructions for Candidates**

1. Write your Roll No. on the top immediately on receipt of this question paper.
2. Attempt any 5 questions.
3. All Questions carry 18 marks
4. Answers may be written either in English or Hindi; but the same medium should be used throughout the paper.

**छात्रों के लिए निर्देश**

1. इस प्रश्न-पत्र के भित्ति ही ऊपर दिए गए निर्धारित स्थान पर अपना अनुक्रमांक लिखिए।

2. किन्हीं पाँच प्रश्नों के उत्तर दीजिए।
3. सभी प्रश्न 18 अंक के हैं।
4. इस प्रश्न-पत्र का उत्तर अंग्रेजी या हिंदी किसी एक भाषा में दीजिए, लेकिन सभी उत्तरों का माध्यम एक ही होना चाहिए।

1. (a) What is macroeconomics? Explain major issues of macroeconomics.

(b) What are the differences between Keynesian and classical approaches? (10,8)

(क) समष्टि अर्थशास्त्र क्या है? समष्टि अर्थशास्त्र के प्रमुख मुद्दों की व्याख्या कीजिए।

(ख) कीनेसियन और शास्त्रीय दृष्टिकोणों के बीच क्या अंतर है?

2. What are the three methods of measuring national income? How are the three methods of measuring national income reconciled? Explain. (18)

राष्ट्रीय आय मापने के तीन तरीके क्या हैं? राष्ट्रीय आय मापने के तीन तरीकों में सामंजस्य कैसे किया जाता है? व्याख्या कीजिए।

3. (a) What is money? What are its functions? Explain. (10)

(b) Explain the process of credit creation in a single banking system. (8)

(क) मुद्रा क्या है? इसके कार्य क्या हैं? व्याख्या कीजिए।

(ख) एकल बैंकिंग प्रणाली में ऋण सृजन की प्रक्रिया की व्याख्या कीजिए।

4. (a) What is the Multiplier? How does the value of the multiplier depend upon the marginal propensity to consume? (10)



2. (b) How does an increase in government spending and taxes affect the multiplier? Explain. (8)

4. (क) गुणक क्या है? गुणक का मूल्य सीमांत उपभोग प्रवृत्ति पर कैसे निर्भर करता है?

1 (ख) सरकारी व्यय और करों में वृद्धि गुणक को कैसे प्रभावित करती है? व्याख्या कीजिए।

5. (a) Explain the effect of an expansionary fiscal policy on the equilibrium level of income and interest rate. (10)

(b) Distinguish between budget surplus and full employment budget surplus, which one is a more useful measure. (8)

2. (क) आय और ब्याज दर के संतुलन स्तर पर विस्तारवादी राजकोषीय नीति के प्रभाव की व्याख्या कीजिए।

(ख) बजट अधिशेष और पूर्ण रोजगार बजट अधिशेष के बीच अंतर कीजिए, कौन-सा उपाय अधिक उपयोगी है।

6. What is an IS curve? How can we derive it? What are the factors that determine the slope of the IS curve? (18)

आईएस वक्र क्या है? हम इसे कैसे प्राप्त कर सकते हैं? आईएस वक्र की ढलान को निर्धारित करने वाले कारक क्या हैं?

7. Suppose,

$$C = 600 + 0.80y_d$$

$$I = 1500$$

$$T = 1000$$

$$G = 1000$$

$$L = 0.20y - 100i$$

$$M = 2000$$

where C is Consumption, Yd is Disposable income, T is Lumpsum tax, I is investment, i is interest rate, G is autonomous Government Expenditure, L is Real Money Demand, M/P is Real Money Supply.

- (a) Find the equation of the IS curve.
- (b) Find the Equation of the LM curve.
- (c) Find the equilibrium level of output and the rate of interest. (6,6,6)

मान लीजिए,

$$C = 600 + 0.80Y_d$$

$$I = 1500$$

$$T = 1000$$

$$G = 1000$$

$$L = 0.20Y - 100i$$

$$M = 2000$$

जहाँ C उपभोग है, Yd प्रयोज्य आय है, T एकमुश्त कर है, I निवेश है, i ब्याज दर है, G स्वायत्त सरकारी व्यय है, L वास्तविक मुद्रा माँग है, M/P वास्तविक मुद्रा आपूर्ति है।

- (क) आईएस वक्र का समीकरण ज्ञात कीजिए।
- (ख) एलएम वक्र का समीकरण ज्ञात कीजिए।
- (ग) उत्पादन का संतुलन स्तर और ब्याज दर ज्ञात कीजिए।

8. Write short notes on any three :-

(6×3)

- (a) Balanced budget multiplier
- (b) Keynes psychological law of consumption
- (c) Crowding out
- (d) Monetary policy tools

This question paper contains 3 printed pages]

Roll No.

--	--	--	--	--	--	--	--	--	--	--	--	--	--	--	--	--	--	--	--

S. No. of Question Paper : 7668

Unique Paper Code : 2032201201

Name of the Paper : 16th and 17th Century English Drama

Name of the Course : Bachelor of Arts (Prog.) English DSC

Semester : II

Duration : 3 Hours

Maximum Marks : 90

(Write your Roll No. on the top immediately on receipt of this question paper.)

This question paper contains 2 parts. Both parts are compulsory.

Candidates have to answer *all* the questions in Part A

and any *three* questions in Part B.

### Part A

*All* questions are of 10 marks each.

1. (a) Identify the passage given below and explain with reference to the context : 10

"Was this the face that launch'd a thousand ships,

And burnt the topless towers of Ilium ?

Sweet Helen, make me immortal with a kiss :

Her lips suck forth my soul, see where it flies."

P.T.O.

Or

(b) Write a note on the role of Mephistopheles in *Faustus*' damnation. 10

2. (a) "Is this a dagger which I see before me,

The handle toward my hand ? Come, let me clutch thee.

I have thee not, and yet I see thee still.

Art thou not, fatal vision, sensible

To feeling as to sight ? Or art thou but

A dagger of the mind, a false creation,

Proceeding from the heat-oppressed brain ?"

(i) Who is the speaker of these lines ? 2

(ii) Explain the context of the lines above. 3

(iii) Examine the significance of 'a dagger of the mind'. 5

Or

(b) Write a short note on the banquet scene in *Macbeth*. 10

3. (a) Identify and comment on : 10

"I wish I were that dull, that constant thing

Which thou wouldst have, and nature never meant me."

Or

(b) Discuss the character of Willmore and his attitude towards women. 10



**Part B**

All questions are of 20 marks each.

4. (a) Trace the decline in the character of Dr. Faustus.

Or

- (b) *Dr. Faustus* is largely a morality play as it depicts a conflict between what Christianity considers to be sin and man's desire for infinite power, knowledge and wealth. Do you agree ?

5. (a) Is Macbeth a victim of his own ambition ? Discuss.

Or

- (b) "Unnatural deeds do breed unnatural troubles." Discuss how the destruction of the natural order becomes a central theme of *Macbeth*.

6. (a) Critically comment on Aphra Behn's subversion and questioning of love, marriage and sex in *The Rover*.

Or

- (b) How does Aphra Behn portray female characters in *The Rover* ?

7. (a) Analyse the function and significance of comic scenes in 16th and 17th century English drama, with detailed reference to any *two* texts from your course.

Or

- (b) Write a note on control and censorship in Renaissance Drama.

8. Write short notes on any **two** of the following :

निम्नलिखित में से किसी दो पर संक्षिप्त टिप्पणियाँ लिखिए :

(a) Nalanda

नालंदा

(b) Valakatakas

वाकाटक

(c) Pallava art

पल्लव कला

(d) Chalukyas

चालुक्य

\*\*\*

[This question paper contains 4 printed pages]

**Your Roll No.**

: .....

**Sl. No. of Q. Paper : 7674 I**

Unique Paper Code : 2312201201

Name of the Paper : History of India : 300 CE to 1200 CE

Name of the Course : **B. A. Programme - DSC (Regular)**

Semester : II

**Time : 3 Hours Maximum Marks : 90**

**Instructions for Candidates :**

परीक्षार्थियों के लिए निर्देश :

(a) Write your Roll No. on the top immediately on receipt of this question paper.

इस प्रश्न-पत्र के प्राप्त होने पर तुरंत शीर्ष पर अपना रोल नंबर लिखें।

(b) Answer may be written either in **English** or in **Hindi**; but the same medium should be used throughout the paper.

इस प्रश्न-पत्र का उत्तर अंग्रेजी या हिंदी किसी एक भाषा में दीजिए, लेकिन सभी उत्तर एक ही भाषा में होने चाहिए।

(c) Attempt any **four** questions.

किन्हीं चार प्रश्नों के उत्तर दीजिए।

(d) **All** questions carry equal marks.

सभी प्रश्नों के अंक समान हैं।

1. Discuss the significance of sources for the reconstruction of the history of the period of your study.

अपने अध्ययन काल के इतिहास के पुनर्गठन के लिए स्रोतों के महत्त्व की चर्चा कीजिए।

2. Describe the military and cultural achievements of Samudragupta.

समुद्रगुप्त के सामरिक एवं सांस्कृतिक उपलब्धियों का वर्णन कीजिए।

3. Examine the changes that occurred in the socio-economic and political fields in North India during the post-Gupta period.

गुप्तोत्तर काल में उत्तर भारत में सामाजिक-आर्थिक एवं राजनीतिक क्षेत्रों में हुए परिवर्तनों का विश्लेषण कीजिए।

4. Highlight the main features of Harsha's administration and his contribution to religion and culture.

हर्ष के प्रशासन की मुख्य विशेषताओं एवं धर्म तथा संस्कृति के क्षेत्र में उसके योगदान पर प्रकाश डालिए।

5. Write an essay on tripartite struggle between the Gurjara-Pratihara, Palas and Rashtrakutas.

गुर्जर - प्रतिहार, पाल एवं राष्ट्रकूटों के बीच हुए त्रिपक्षीय संघर्ष पर एक निबंध लिखिए।

6. Who were the Rajputs ? Examine the various theories related to their origin.

राजपूत कौन थे ? उनकी उत्पत्ति से संबंधित विभिन्न मतों का परीक्षण कीजिए।

7. Write an essay on the nature of Chola state and its administration.

चोल राज्य एवं इसके प्रशासन के स्वरूप पर एक निबंध लिखिए।

This question paper contains 4 printed pages]

Roll No.

--	--	--	--	--	--	--	--	--	--	--	--

S. No. of Question Paper : 7678

Unique Paper Code : 2352571201

Name of the Paper : Elementary Linear Algebra

Name of the Course : B.A./B.Sc. (Prog.) with

Mathematics as Non-Major/Minor-DSC

Semester : II

Duration : 3 Hours

Maximum Marks : 90

(Write your Roll No. on the top immediately on receipt of this question paper.)

Attempt *all* questions by selecting any *two* parts from each question.

All questions carry equal marks.

Use of simple calculators is allowed.

1. (a) State and prove Cauchy Schwarz inequality.

7½

(b) Obtain the reduced row echelon form of the matrix  $A = \begin{bmatrix} 1 & 2 & 1 & 2 \\ 3 & 4 & 5 & 4 \\ 2 & 6 & 3 & 3 \end{bmatrix}$ .

7½

(c) Verify triangle inequality for the vectors  $x = (-1, 4, 2, 0, -3)$  and  $y = (2, 1, -4, -1, 0)$ .

7½

P.T.O.



2. (a) Find the characteristic roots and characteristic vectors of the matrix :  $3\frac{1}{2}+4$

$$A = \begin{bmatrix} 1 & 4 \\ 3 & 2 \end{bmatrix}$$

- (b) Find the Rank of the matrix :  $3\frac{1}{2}+4$

$$A = \begin{bmatrix} 1 & 3 & 4 & 3 \\ 3 & 9 & 12 & 9 \\ -1 & -3 & -4 & -3 \end{bmatrix}$$

- (c) Use Gaussian Elimination method to solve the following system of linear equations :  $7\frac{1}{2}$

$$x_1 + 3x_2 + x_3 = 6$$

$$3x_1 - 2x_2 - 8x_3 = 7$$

$$4x_1 + 5x_2 - 3x_3 = 17.$$

3. (a) Use the Diagonalization Method to determine whether the following matrix is diagonalizable. If so, specify the matrices D and P and check your work by verifying that  $D = P^{-1}AP$  :  $7\frac{1}{2}$

$$A = \begin{bmatrix} 5 & -8 & -12 \\ -2 & 3 & 4 \\ 4 & -6 & -9 \end{bmatrix}$$

- (b) Show that  $P_3$ , the set of polynomials of degree less than or equal to three with real coefficients, is a vector space under the operations of addition and scalar multiplication of polynomials.  $7\frac{1}{2}$

- (c) Define subspace of a vector space. Let  $W_1$  and  $W_2$  be two subspaces of a vector space  $V$ . Prove that  $W_1 \cap W_2$  is also a subspace of  $V$ . 2+5½
4. (a) Use the Simplified Span Method to find a simplified general form for all the vectors in  $\text{span}(S)$ , where  $S = \{x^3 - 1, x^2 - x, x - 1\}$ . 7½
- (b) Show that the following set is a linearly dependent subset of  $M_{22}$  : 7½
- $$\left\{ \begin{bmatrix} 1 & -2 \\ 0 & 1 \end{bmatrix}, \begin{bmatrix} 3 & 2 \\ -6 & 1 \end{bmatrix}, \begin{bmatrix} 4 & -1 \\ -5 & 2 \end{bmatrix}, \begin{bmatrix} 3 & -3 \\ 0 & 0 \end{bmatrix} \right\}.$$
- (c) Define a basis for a vector space  $V$ . Show that the subset  $\{x^3 - x, x^2 + x + 1, x^3 + x - 5, 2x^3 + x^2 + x - 3\}$  is a basis of  $P_3$ . 2+5½
5. (a) Define a linear transformation from one vector space to another. Let  $T : M_{2 \times 2} \rightarrow M_{2 \times 2}$  be given by  $T(A) = |A|$  and  $S : M_{2 \times 2} \rightarrow M_{2 \times 2}$  be given by  $S(A) = \text{trace}(A)$ , where  $M_{2 \times 2}$  is the vector space of all  $2 \times 2$  matrices over  $\mathbf{R}$ . Are  $T$  and  $S$  linear transformations ? Justify your answer. 1½+3+3
- (b) Find the matrix of the linear transformation  $T : \mathbf{R}^3 \rightarrow \mathbf{R}^3$  defined as  $T(x, y, z) = (x + y, y, z)$  with respect to the standard ordered basis of  $\mathbf{R}^3$ . Also find the matrix of  $[T]_\beta$ , where  $\beta = \{(0, 0, 1), (1, 0, 0), (0, 1, 0)\}$ . Are the two matrices equal ? 3½+3+1
- (c) State Dimension Theorem for a linear transformation. Verify Dimension Theorem for linear transformation  $T : \mathbf{R}^2 \rightarrow \mathbf{R}^3$  defined as  $T(x, y) = (x, x + y, y)$ . 2+5½.

P.T.O.

6. (a) Is the linear transformation  $T : \mathbf{R}^3 \rightarrow \mathbf{R}^2$  defined as  $T(x, y, z) = (x + y, y + z)$  one-to-one ? Is it onto ? Justify your answer.  $4+3\frac{1}{2}$
- (b) Show that  $T : M_{2 \times 2} \rightarrow M_{2 \times 2}$  given by  $T(A) = A^T$  is an isomorphism.  $7\frac{1}{2}$
- (c) Find bases for range and kernel of the linear transformation  $T : P_2 \rightarrow P_3$  given by  $T(a_0 + a_1x + a_2x^2) = a_0x + a_1x^2 + a_2x^3$ .  $4+3\frac{1}{2}$

7685 A

Unique Paper Code : 2552201201  
Name of the Paper : ANATOMY AND PHYSIOLOGY  
Name of the Course : B.A (Prog.) Physical Education DSC -2  
Semester : II-May/June 2025  
Duration: 3 hours  
Maximum Marks: 90

**Instructions for Candidates**

1. Write your Roll No. on the top immediately on receipt of this question paper.
2. Attempt any five questions.
3. All questions carry equal marks.
4. Answers may be written either in English or Hindi; but the same medium should be used throughout the paper.

छात्रों के लिए निर्देश:

- (क) इस प्रश्न पत्र प्राप्त होने पर ऊपर रोल नंबर लिखना हैं।  
(ख) किन्हीं पाँच प्रश्नों के उत्तर दे।  
(ग) सभी प्रश्नों के समान अंक हैं।  
(घ) प्रश्नों के उत्तर अंग्रेजी या हिंदी में लिखे, पूरे पेपर में एक ही माध्यम का उपयोग करें।

**Q1. What is the definition of Anatomy and Physiology, and how do they relate to each other in the study of the human body?**

एनाटॉमी और फिजियोलॉजी की परिभाषा क्या है, और वे मानव शरीर के अध्ययन में एक दूसरे से कैसे संबंधित हैं?

**Q2. Describe the structure of a cell with the help of diagram and explain its functions.**

चित्र की सहायता से कोशिका की संरचना का वर्णन करें तथा इसके कार्यों की व्याख्या करें।

**Q3. What are the different types of tissues in the human body? Explain the classification and functions of various tissues.**

मानव शरीर में विभिन्न प्रकार के ऊतक क्या हैं? विभिन्न ऊतकों के वर्गीकरण एवं कार्यों को समझाइये।

**Q4. Explain with the help of diagram the structure of heart and various functions of the circulatory system. How physical activities help to increase the efficiency of circulatory system.**

हृदय की संरचना और परिसंचरण तंत्र के विभिन्न कार्यों को चित्र की सहायता से समझाइए। किस प्रकार शारीरिक गतिविधियाँ इसकी कार्यक्षमता बढ़ाने में मदद करती हैं।



**Q5. Explain the structure with the help of diagram and functions of the respiratory system. How physical activities help to increase its efficiency.**

श्वसन तंत्र की संरचना एवं कार्यो को चित्र की सहायता से समझाइये। किस प्रकार शारीरिक गतिविधियाँ इसकी कार्यक्षमता बढ़ाने में मदद करती हैं।

**Q6. What is meant by 'second wind' and 'oxygen debt' in the context of physical activity?**

शारीरिक गतिविधि के संदर्भ में 'दूसरी हवा' और 'ऑक्सीजन ऋण' से क्या तात्पर्य है?

**Q7. What is the structure and function of the digestive system, explain with the help of diagram?**

पाचन तंत्र की संरचना एवं कार्य क्या है, चित्र की सहायता से समझाइये?

**Q8. Explain the structure and function of the Skeletal System.**

कंकाल तंत्र की संरचना एवं कार्य को समझाइए।

**Q9. Write short note on any two:**

किन्हीं दो पर संक्षिप्त टिप्पणी लिखें:

1. Blood pressure

रक्तचाप

2. Types of Respiration

श्वसन के प्रकार

3. Types of muscular contraction

मांसपेशियों के संकुचन के प्रकार

4. Smooth and Cardiac muscles

चिकनी और हृदय की मांसपेशियाँ

This question paper contains 3 printed pages]

Roll No.

--	--	--	--	--	--	--	--	--	--	--	--	--	--	--

S. No. of Question Paper : 7686

Unique Paper Code : 2322201201

I

Name of the Paper : Indian Government and Politics

Name of the Course : B.A. (Prog.) Political Science (DSC)

Semester : II

Duration : 3 Hours

Maximum Marks : 90

(Write your Roll No. on the top immediately on receipt of this question paper.)

(इस प्रश्न-पत्र के मिलते ही ऊपर दिए गए निर्धारित स्थान पर अपना अनुक्रमांक लिखिए।)

**Note :** — Answers may be written either in **English** or in **Hindi**; but the same medium should be used throughout the paper.

**टिप्पणी :**— इस प्रश्न-पत्र का उत्तर अंग्रेजी या हिंदी किसी एक भाषा में दीजिए; परन्तु सभी उत्तरों का माध्यम एक ही होना चाहिए।

Attempt any *five* questions.

All questions carry equal marks.

किन्हीं पाँच प्रश्नों के उत्तर दीजिये।

सभी प्रश्नों के अंक समान हैं।

1. Describe the basic features of the Indian Constitution.

भारतीय संविधान की मौलिक विशेषताओं की विवेचना कीजिए।

P.T.O.

2. Discuss the role of Prime Minister of India in the context of coalition governments and compare it with the Prime Minister of a majoritarian government.

गठबंधन सरकारों के संदर्भ में भारत के प्रधानमंत्री की भूमिका पर चर्चा कीजिए और एक दल के प्रभुत्व वाली सरकार के दौरान प्रधानमंत्री की भूमिका से तुलना कीजिए।

3. What is Judicial Review ? Discuss its role in safeguarding the 'Basic Structure' of the Indian Constitution.

न्यायिक पुनरावलोकन क्या है ? भारतीय संविधान के बुनियादी ढांचे की सुरक्षा में इसकी भूमिका की विवेचना कीजिए।

4. Critically examine role of caste in Indian politics. Has it strengthened democracy in India ?

भारतीय राजनीति में जाति की भूमिका का आलोचनात्मक परीक्षण कीजिए। क्या इसने भारत में लोकतंत्र को मजबूत किया है ?

5. Critically evaluate the debates around secularism in India.

भारत में पंथनिरपेक्षता से जुड़ी बहसों का आलोचनात्मक मूल्यांकन कीजिए।

6. Discuss the changing trends in party system in India. How has this change democratized to governance process ?

भारत में दलीय व्यवस्था में बदलती प्रवृत्तियों की विवेचना कीजिए। इस परिवर्तन ने शासन प्रक्रिया को कैसे लोकतांत्रिक बनाया है ?

7. Analyse the impact of liberalization on various sectors of Indian economy.

भारतीय अर्थव्यवस्था के विभिन्न क्षेत्रों पर उदारीकरण के प्रभाव का विश्लेषण कीजिए।

8. Examine the major issues raised by peasant movements in India over last *two* decades. How far have they succeeded in realization of their demands ?

पिछले दो दशकों में भारत में किसान आंदोलनों द्वारा उठाए गए प्रमुख मुद्दों का परीक्षण कीजिए। क्या वे अपनी मांगों को पूरा करने में सफल हुए हैं ?

9. Analyse changing nature of state in India.

भारत में राज्य की बदलती प्रकृति का विश्लेषण कीजिए।

10. Write short notes on any *two* of the following :

- (a) Women movements
- (b) Planned economy
- (c) Cooperative Federalism
- (d) Chief Minister.

निम्नलिखित में से किन्हीं दो पर संक्षिप्त टिप्पणी लिखिए :

- (a) महिला आंदोलन
- (b) नियोजित अर्थव्यवस्था
- (c) सहयोगी संघवाद
- (d) मुख्यमंत्री।



[This question paper contains 4 printed pages.]

Your Roll No.....

Sr. No. of Question Paper : 7689

J

Unique Paper Code : 2132201201

Name of the Paper : Sanskrit Prose (DSC)

Name of the Course : B.A. (P) Sanskrit, NEP-UGCF

Semester : II

Duration : 3 Hours

Maximum Marks : 90

**Instructions for Candidates**

1. Write your Roll No. on the top immediately on receipt of this question paper.
2. Unless otherwise required in a question, answer should be written either in Sanskrit or in **Hindi or in English**, but the same medium should be used throughout the paper.

**छात्रों के लिए निर्देश**

1. इस प्रश्न-पत्र के मिलते ही ऊपर दिए गए निर्धारित स्थान पर अपना अनुक्रमांक लिखिए ।
2. अन्यथा आवश्यकन होने पर, इस प्रश्नपत्र का उत्तर संस्कृत या हिन्दी या अंग्रेजी किसी एक भाषा में दीजिये, परन्तु सभी प्रश्नों का माध्यम एक ही होना चाहिए ।

1. निम्नलिखित में से किन्हीं दो गद्यांशों का अनुवाद कीजिए :  
Translate any **two** of the following paragraphs:

2x8 = 16

(क) गुरुपदेशश्च नाम पुरुषाणामखिलमलप्रक्षालनक्षमम् अजलं स्नानम्,  
अनुपजातपलितादिवैरूप्यमजरं वृद्धत्वम्, अनारोपितमेदो दोषं गुरुकरणम्,  
असुवर्णविरचनम् अग्राम्यंकर्णभरणम्, अतीत ज्योतिरालोकः, नोद्वेगकरः  
प्रजागरः ।

(ख) अपरिणामोपशमो दारुणो लक्ष्मीमदः । कष्टमनञ्जनवर्तिसाध्यम् अपरम्  
ऐश्वर्यमिति मिरान्धत्वम् । अशिशिरोपचारहार्योऽति तीव्रो दर्पदाहज्वरोष्मा ।  
सततममूलमन्त्रशम्यो विषमो विषयविषास्वादमोहः ।  
नित्यमस्त्रानशौचबाध्यः बलवान् रागमलावलेपः ।  
अजस्रमक्षपावसानप्रबोधा घोरा च राज्यसुखसन्निपातनिद्रा भवति ।

(ग) कन्यके ! मा भैषीः, पुत्रि ! त्वां मातुः समीपे प्रापयिष्यामः, दुहितः ! खेदं  
मा वह, भगवति ! भुङ्क्ष्व किञ्चित्, पिब पयः, एते तव भ्रातरः, यत्  
कथयिष्यसि तदेव करिष्यामः, मा स्म रोदनैः प्राणान्  
संशयपदवीमारोपयः, मा स्म कोमलमिदं शरीरे शोकज्वालावलीढं कार्षीः"  
इति सहस्रधा बोधनेन कथमपि सम्बुद्धा किञ्चिद् दुग्धं पीतवती ।

(घ) दम्भोलिघटितेयं रसना, या दारुण-दानवोदन्तोदीरणैर्न दीर्यते  
लोहसारमयं हृदयं, यत् स्मृत्य यावनान्परस्सहस्रान् दुराचारान् शतधा  
न भिद्यते, भस्मसाञ्च न भवति । धिगस्मान्, येऽद्यापि जीवामः, श्वसिमः  
विचरामः, आत्मन आर्य्यवंश्यांश्चाऽभिमन्यामहे ।

2 निम्नलिखित गद्यांशों की सप्रसंग व्याख्या कीजिए:

2x10= 20

Explain the following paragraphs with reference to the context:

(क) गर्भेश्वरत्वमभिनवयौवनत्वमप्रतिमरूपत्वममानुषीशक्त्वञ्चेति महतीयं  
खल्वनर्थपरम्परा । सर्वाविनयानामेकैकमप्येषामायतनम्, किमुतसमवायः ।

अथवा/or

लतेव विटपकानध्यारोहति । गङ्गेव वसुजनन्यपि तरङ्गबुद्बुदचञ्चला,  
दिवसकातिरिव प्रकटितविविध-संक्रान्तिः । पातालगुहेव तमोबहुला ।  
हिडिम्बेवभीमसाहसैकहार्यहृदया । प्रावृडिवाचिरद्युतिकारिणी ।

(ख) छात्रेणैकेन भयभीता सवेगमत्युष्णं दीर्घं निःश्वसती, मृगीव व्याघ्राऽऽघ्राता, अश्रुप्रवाहैः स्नाता, सवेपथुः कन्यकैका अङ्के निधाय समानीता। चिरान्वेषणेनापि च तस्याः सहचरी सहचरो वा न प्राप्तः। तां च चन्द्रकलयेव निर्मिताम्, नवनीतेनेव रचिताम्, मृणाल-गौरीम्, कुन्दकोरकाग्रदतीम् सक्षोभं रुदतीमवलोक्यास्माभिरपि न पारितं निरोद्धं नयनवाष्पाणि ।

अथवा /or

स्वार्थ-चिन्ता-सन्तान-वितानैकतानेष्वमात्यवर्गेषु, प्रशंसामात्रप्रियेषु प्रभुषु, "इन्द्रस्त्वं वरुणस्त्वं कुबेरस्त्वम्" इति वर्णनामात्रसक्तेषु बुधजनेषु कश्चन गजिनी-स्थाननिवासी महामदो यवनः ससेनः प्राविशद् भारते वर्षे। स च प्रजा विलुण्ठ्य, मन्दिराणि निपात्य, प्रतिमा विभिद्य, परशतान् जनांश्च दासीकृत्य शतशः उद्रेषु रत्नान्यारोप्य स्वदेशमनैषीत् ।

- 3 शुकनासोपदेश के आधार पर लक्ष्मी के चरित्र का वर्णन कीजिए। 14  
Describe the character of Lakshmi on the basis of Shukanasopadesha.

अथवा /or

बाणभट्ट की गद्यशैली पर एक लेख लिखिए।  
Write an essay on the prose style of Banabhatta.

- 4 शिवराजविजयके प्रथम निःश्वास के अनुसार भारतीय समाज की स्थिति का वर्णन कीजिए। 14  
Describe the condition of Indian society as depicted in first canto of Shivarajavijaya.

अथवा /or

अम्बिकादत्त व्यास की गद्य शैली की विवेचना कीजिए।  
Describe the prose style of Ambikadatta Vyasa.

5. निम्नलिखित में से किसी एक पर विस्तृत टिप्पणी लिखिए। 8  
Write a detailed note on any one of the following :

- I. युवावस्था के दोष - Yuvavastha ke dosh
- II. महाकवि दण्डी - Mahakavi Dandi

6. निम्नलिखित में से किन्हीं तीन पर टिप्पणी लिखिए।

3×6=18

Write notes on any **four** of the following.

I. पञ्चतन्त्र- Panchatantra

II. पुरुषपरीक्षा- Purushapariksha

III. सिंहासनद्वात्रिंशिका- Simhasanadvatrinshika

IV. वेतालपंचविंशतिका - Vetala Panchavimshatika

V. वासवदत्ता - Vasavadatta



This question paper contains 4 printed pages]

Roll No.

--	--	--	--	--	--	--	--	--	--	--	--	--	--	--	--	--	--	--	--

S. No. of Question Paper : 7710

Unique Paper Code : 2032201201

Name of the Paper : 16th and 17th Century English Drama

Name of the Course : Bachelor of Arts (Prog.) English DSC

Semester : II

Duration : 3 Hours

Maximum Marks : 90

(Write your Roll No. on the top immediately on receipt of this question paper.)

This question paper contains 2 parts. Both parts are compulsory.

Candidates have to answer *all* the questions in Part A

and any *three* questions in Part B.

### Part A

*All* questions are of 10 marks each.

1. (a) "Faustus is gone : regard his hellish fall

Whose fiendful fortune may exhort the wise

Only to wonder at unlawful things,

Whose deepness doth entice such forward wits

To practise more than heavenly power permits."

P.T.O.

- (i) Who is the speaker of the above lines ? 2
- (ii) Explain the context of these lines ? 3
- (iii) Discuss the "hellish fall" of Faustus. 5

Or

- (b) Write a short note on the Epilogue of *Doctor Faustus*. 10

2. (a) "Fair is foul, and foul is fair,

Hover through the fog and filthy air"

- (i) Who is the speaker of these lines ? 2
- (ii) Explain the context of these lines ? 3
- (iii) Critically comment on the confusion between "fair" and "foul". 5

Or

- (b) Write a short note on 'reversal of fortune in *Macbeth*. 10

3. (a) "I n'er till now perceived my ruin near.

I have no defence against Antonio's love,

For he has all the advantages of nature,

The moving arguments of youth and fortune."

- (i) Who is the speaker of the lines ? 2

- (ii) What is the context of these lines ? 3
- (iii) Critically comment on the nature of love as expressed in the lines above. 5

Or

- (b) Write a short note on the character of Don Pedro. 10

### Part B

All questions are of 20 marks each.

4. (a) Critically comment on the nature of evil in *Doctor Faustus*.

Or

- (b) Discuss the elements of Classical mythology and Christian tradition in *Doctor Faustus*.

5. (a) "Character is destiny." Critically discuss this concept in the context of *Macbeth*.

Or

- (b) Explain with close reference to the text to show how Shakespeare makes use of supernatural elements to create the atmosphere of extraordinary tragedy in *Macbeth*.

6. (a) In what ways does *The Rover* interrogate the relationship between inheritance and marriage ?

P.T.O.

Or

- (b) "Hellenia is the most masculine character in *The Rover*." Critically explore this statement.
7. (a) "Ambition for power often causes the downfall of a tragic hero." Elaborate with reference to the plays in your syllabus.

Or

- (b) "Tragedy and comedy are basically a difference in the degree of suffering." Contextualise the above statement in the light of any *two* plays in your syllabus.



(c) Vaishnavism and Shaivism

वैष्णव धर्म और शैव धर्म

(d) Pallavas

पल्लव

\*\*\*

[This question paper contains 4 printed pages]

**Your Roll No.**

: .....

**Sl. No. of Q. Paper**: **7715**      **I**

Unique Paper Code

: 2312201201

Name of the Paper

: History of India : 300 CE  
to 1200 CE

Name of the Course

: **B. A. Programme – DSC**  
(Regular)

Semester

: II

**Time : 3 Hours****Maximum Marks : 90****Instructions for Candidates :**

परीक्षार्थियों के लिए निर्देश :

(a) Write your Roll No. on the top immediately  
on receipt of this question paper.इस प्रश्न-पत्र के प्राप्त होने पर तुरंत शीर्ष पर अपना  
रोल नंबर लिखें।(b) Answer may be written either in **English**  
or in **Hindi**; but the same medium should  
be used throughout the paper.इस प्रश्न-पत्र का उत्तर अंग्रेजी या हिंदी किसी एक  
भाषा में दीजिए, लेकिन सभी उत्तर एक ही भाषा में  
होने चाहिए।

(c) Attempt any **four** questions.

किन्हीं चार प्रश्नों के उत्तर दीजिए।

(d) **All** questions carry equal marks.

सभी प्रश्नों के अंक समान हैं।

1. Critically examine the importance of literary and archaeological sources for the study of Indian history from c. 300 CE to 1200 CE.  
लगभग 300 CE से 1200 CE के बीच भारतीय इतिहास के अध्ययन हेतु साहित्यिक एवं पुरातात्विक स्रोतों के महत्व का आलोचनात्मक परीक्षण कीजिए।
2. Highlight the salient features of Gupta Administration.  
गुप्त प्रशासन की प्रमुख विशेषताओं पर प्रकाश डालिए।
3. Review the social, political and economic changes during post – Gupta period.  
गुप्तोत्तर काल में सामाजिक, राजनीतिक एवं आर्थिक परिवर्तनों का पुनर्निरीक्षण कीजिए।
4. Assess the extent of Harsha's kingdom and its administration.  
हर्ष के राज्य विस्तार एवं इसके प्रशासन का आकलन कीजिए।

2

5. Discuss the tripartite struggle for political supremacy between Rashtrakutas, Palas and

Pratiharas.

राष्ट्रकूट, पाल एवं प्रतिहारों के बीच राजनीतिक वर्चस्व के लिए हुए त्रिपक्षीय संघर्ष का वर्णन कीजिए।

6. Describe the various theories regarding the origin of the Rajputs.

राजपूतों की उत्पत्ति से सम्बंधित विभिन्न सिद्धांतों का वर्णन कीजिए।

7. Outline the salient features of Chola Administration.

चोल प्रशासन की मुख्य विशेषताओं को रेखांकित कीजिए।

8. Write short notes on any **two** of the following :  
निम्नलिखित में से किन्हीं दो पर संक्षिप्त टिप्पणियाँ लिखिए :

(a) Gupta art

गुप्त कला

(b) Vakataaka

वाकाटक

3

P.T.O.

This question paper contains 4 printed pages]

Roll No.

--	--	--	--	--	--	--	--	--	--	--	--	--	--	--

S. No. of Question Paper : 7719

Unique Paper Code : 2352571201

Name of the Paper : Elementary Linear Algebra

Name of the Course : B.A./B.Sc. (Prog.) with

Mathematics as Non-Major/Minor-DSC

Semester : II

Duration : 3 Hours

Maximum Marks : 90

(Write your Roll No. on the top immediately on receipt of this question paper.)

Attempt *all* questions by selecting any *two* parts from each question.

*All* questions carry equal marks.

Use of simple calculators is allowed.

1. (a) Find a quadratic equation  $y = ax^2 + bx + c$  that goes through the points (3, 20), (2, 11) and (-2, 15). 7½
- (b) State Cauchy-Schwarz inequality and verify it for the vectors  $x = (2, -1, 4)$  and  $y = (-3, 0, 2)$ . 2½+5
- (c) Use Gaussian elimination method to solve the system of linear equations : 7½

$$x_1 + 2x_2 + 3x_3 = 14$$

$$3x_1 + x_2 + 2x_3 = 11$$

$$2x_1 + 3x_2 + x_3 = 11.$$

P.T.O.

2. (a) Find the rank of the matrix :

7½

$$A = \begin{bmatrix} 1 & 2 & 3 & 4 \\ 2 & 4 & 6 & 8 \\ -1 & -2 & -3 & -4 \end{bmatrix}.$$

- (b) Determine the characteristic roots and characteristic vectors of the matrix :

7½

$$A = \begin{bmatrix} 5 & 4 \\ 1 & 2 \end{bmatrix}.$$

- (c) Use the Gauss-Jordan method to convert the given matrix to reduced row echelon form :

7½

$$\begin{bmatrix} 1 & 2 & -1 & 2 \\ 2 & 5 & -2 & 3 \\ 1 & 2 & 1 & 2 \end{bmatrix}.$$

3. (a) Use the Diagonalization Method to determine whether the following matrix  $A$  is diagonalizable. If so, specify the matrices  $D$  and  $P$ . Check your work by verifying that  $D = P^{-1}AP$  :

7½

$$A = \begin{bmatrix} -5 & 18 & 6 \\ -2 & 7 & 2 \\ 1 & -3 & 0 \end{bmatrix}.$$

- (b) Let  $V$  be a vector space. Prove that for any real number  $a$  and vector  $v$  in  $V$ ,  $av = 0$  implies  $a = 0$  or  $v = 0$ . Show that the set  $\mathbf{R}$  with the usual scalar multiplication but with addition given by  $x \oplus y = 2(x + y)$  is not a vector space.

3½+4



- (c) Define subspace of a vector space  $V$ . Prove that the set of all real valued functions  $f$  defined on the interval  $[0, 1]$  such that  $f\left(\frac{1}{2}\right) = 0$  is a subspace of the vector space of all real valued functions defined on the interval  $[0, 1]$ . 2+5½
4. (a) Define span of a subset  $S$  in a vector space  $V$ . Prove that  $\text{span}(S)$  forms a subspace of  $V$ . 2+5½
- (b) Determine whether the given subset of  $P$ , the vector space of all polynomials with real coefficients, is linearly independent : 7½
- $$\{3x^3 + 2x + 1, x^3 + x, x - 5, x^3 + x - 10\}.$$
- (c) Define a basis for a vector space  $V$ . Check whether the following subset of  $\mathbf{R}^4$  forms a basis of  $\mathbf{R}^4$  : 2+5½
- $$\{[2, 1, 0, 0], [0, 1, 1, -1], [0, -1, 2, -2], [3, 1, 0, -2]\}.$$
5. (a) Define a linear transformation from one vector space to another. Let  $T : \mathbf{R}^2 \rightarrow \mathbf{R}^2$  be given by  $T(x, y) = (y, x)$  and  $S : \mathbf{R}^2 \rightarrow \mathbf{R}^2$  given by  $S(x, y) = (x + 1, y)$ , where  $\mathbf{R}^2$  is a vector space over  $\mathbf{R}$ . Are  $T$  and  $S$  linear transformations ? Justify your answer. 1½+3+3
- (b) Find the matrix of the linear transformation  $T : \mathbf{R}^3 \rightarrow \mathbf{R}^3$  defined as  $T(x, y, z) = (x, y, 0)$  with respect to the standard ordered basis of  $\mathbf{R}^3$ . Also find the matrix of  $[T]_\beta$ , where  $\beta = \{(0, 0, 1), (1, 0, 0), (0, 1, 0)\}$ . Are the two matrices equal ? 3½+3+1

- (c) State Dimension Theorem for a linear transformation. Verify Dimension Theorem for the linear transformation  $T : \mathbf{R}^3 \rightarrow \mathbf{R}^2$  defined as

$$T(x, y, z) = (0, y). \quad 2+5\frac{1}{2}$$

6. (a) Is the linear transformation  $T : \mathbf{R}^2 \rightarrow \mathbf{R}^3$  defined as  $T(x, y) = (x, x + y, y)$  one-to-one ? Is it onto ? Justify your answer.  $4+3\frac{1}{2}$

- (b) Show that  $T : M_{2 \times 2} \rightarrow M_{2 \times 2}$  given by  $T(A) = \text{trace } A$  is a linear transformation. Is  $T$  an isomorphism ?  $3\frac{1}{2}+4$

- (c) Find bases for range and kernel of the linear transformation  $T : P_4 \rightarrow P_2$  given by :

$$T(a_0 + a_1x + a_2x^2 + a_3x^3 + a_4x^4) = a_0 + a_1x + a_2x^2. \quad 4+3\frac{1}{2}$$

This question paper contains 3 printed pages]

Roll No.

--	--	--	--	--	--	--	--	--	--	--	--	--	--	--	--	--	--	--	--

S. No. of Question Paper : 7726

Unique Paper Code : 2552201201

Name of the Paper : Exercise Physiology

Name of the Course : B.A. (Prog.) Physical Education-DSC-2

Semester : II

Duration : 3 Hours

Maximum Marks : 90

(Write your Roll No. on the top immediately on receipt of this question paper.)

(इस प्रश्न-पत्र के मिलते ही ऊपर दिए गए निर्धारित स्थान पर अपना अनुक्रमांक लिखिए।)

**Note :** — Answers may be written either in **English** or in **Hindi**; but the same medium should be used throughout the paper.

**टिप्पणी :**— इस प्रश्न-पत्र का उत्तर अंग्रेजी या हिंदी किसी एक भाषा में दीजिए; परन्तु सभी उत्तरों का माध्यम एक ही होना चाहिए।

Attempt any five questions.

All questions carry equal marks.

किन्हीं पाँच प्रश्नों के उत्तर दीजिये।

सभी प्रश्नों के अंक समान हैं।

1. Briefly explain the meaning of exercise physiology. What is the importance of learning exercise physiology ? 18

एक्सरसाइज फिजियोलॉजी (व्यायाम शरीरक्रिया विज्ञान) का अर्थ संक्षेप में समझाइए। एक्सरसाइज फिजियोलॉजी को सीखने का क्या महत्व है?

P.T.O.

2. How does regular exercise impact the skeletal system in terms of health, fitness and sports performance ? 18

स्वास्थ्य, फिटनेस और खेल प्रदर्शन के मामले में नियमित व्यायाम कंकाल प्रणाली को कैसे प्रभावित करता है?

3. In what different ways the exercises affects the cardiovascular system ? 18

व्यायाम किस तरह से हृदय प्रणाली को प्रभावित करता है ?

4. How does exercise enhance the respiratory system's capacity to meet oxygen demands during various levels of activity ? 18

व्यायाम विभिन्न स्तरों की गतिविधि के दौरान ऑक्सीजन की मांग को पूरा करने के लिए श्वसन प्रणाली की क्षमता को कैसे बढ़ाता है ?

5. Explain the sliding filament theory in detail with diagram. 18

स्लाइडिंग फिलामेंट सिद्धांत को आरेख के साथ विस्तार से समझाइए।

6. How does regular exercise influence the functioning of the digestive system ? 18

नियमित व्यायाम पाचन तंत्र के कामकाज को कैसे प्रभावित करता है ?

7. Discuss, how physical exercise impacts on nervous system ? 18

व्याख्या कीजिए, शारीरिक व्यायाम तंत्रिका तंत्र पर कैसे प्रभाव डालता है?

8. Briefly describe the role of regular exercise on endocrine system. 18

अंतःस्रावी तंत्र पर नियमित व्यायाम की भूमिका का संक्षेप में वर्णन कीजिए।



9. Write short notes on any *two* of the following :

- (a) Types of movements around the joints
- (b) Effect of Exercise on Muscular System
- (c) Effect of Exercise on Excretory System
- (d) Role of different hormones secretion in growth, development and body functions.

निम्नलिखित में से किन्हीं दो पर संक्षिप्त टिप्पणियाँ लिखिए :

- (a) जोड़ों के आसपास की गति के प्रकार
- (b) पेशी तंत्र पर व्यायाम का प्रभाव
- (c) उत्सर्जन तंत्र पर व्यायाम का प्रभाव
- (d) वृद्धि, विकास और शारीरिक कार्यों में विभिन्न हॉर्मोन स्राव की भूमिका।

9. Describe the nature of the Indian state in the last three decades.  
पिछले तीन दशकों में भारतीय राज्य की प्रकृति का वर्णन कीजिए।

10. Write short notes on any **two** of the following :

निम्नलिखित में से किसी दो पर संक्षिप्त टिप्पणी लिखिए :

(a) Directive Principles of State Policy

राज्य के नीति निर्देशक सिद्धान्त

(b) Integration of Princely States

रियासतों का एकीकरण

(c) Prime Minister

प्रधानमंत्री

(d) Environmental movements in independent India

स्वतंत्र भारत में पर्यावरण आंदोलन

\*\*\*

[This question paper contains 4 printed pages]

**Your Roll No.**

: .....

**Sl. No. of Q. Paper**

: **7727**      **I**

Unique Paper Code

: 2322201201

Name of the Paper

: Indian Government and Politics-DSC

Name of the Course

: **B. A. (Prog) Political Science**

Semester

: II

**Time : 3 Hours**

**Maximum Marks : 90**

**Instructions for Candidates :**

परीक्षार्थियों के लिए निर्देश :

(a) Write your Roll No. on the top immediately on receipt of this question paper.

इस प्रश्न-पत्र के प्राप्त होने पर तुरंत शीर्ष पर अपना रोल नंबर लिखें।

(b) Answer may be written either in **English** or in **Hindi**; but the same medium should be used throughout the paper.

इस प्रश्न-पत्र का उत्तर अंग्रेजी या हिंदी किसी एक भाषा में दीजिए, लेकिन सभी उत्तर एक ही भाषा में होने चाहिए।

- (c) Attempt any **five** questions.  
किन्हीं पाँच प्रश्नों के उत्तर दीजिए।
- (d) **All** questions carry equal marks.  
सभी प्रश्नों के अंक समान हैं।
1. Discuss the basic features of the Indian Constitution.  
भारतीय संविधान की मूल विशेषताओं पर चर्चा कीजिए।
  2. Highlight the context and challenges of reorganising Indian states on a linguistic basis.  
भाषाई आधार पर भारतीय राज्यों के पुनर्गठन के संदर्भ और चुनौतियों पर प्रकाश डालिए।
  3. Analyse the relationship and power distribution between Parliament and the Judiciary in India, with special reference to the amendment of the Constitution.  
संविधान संशोधन के विशेष संदर्भ में, भारत में संसद और न्यायपालिका के बीच संबंध और शक्ति वितरण का विश्लेषण कीजिए।
  4. 'The politicisation of caste has strengthened democracy in India.' Do you agree with this statement? Explain with suitable arguments.  
'जाति के राजनीतिकरण ने भारत में लोकतंत्र को मजबूत किया है।' क्या आप इस कथन से सहमत हैं? उपयुक्त तर्कों के साथ स्पष्ट कीजिए।
  5. Define secularism. Illustrate different debates on secularism in India.  
पंथनिरपेक्षता को परिभाषित कीजिए। भारत में पंथनिरपेक्षता पर विभिन्न बहसों को स्पष्ट कीजिए।
  6. 'The Congress System has been replaced by the BJP System.' Do you agree with this statement? Substantiate your answer with suitable examples.  
'कांग्रेस प्रणाली का स्थान भाजपा प्रणाली ने ले लिया है।' क्या आप इस कथन से सहमत हैं? उपयुक्त उदाहरणों के साथ अपने उत्तर की पुष्टि कीजिए।
  7. Trace the impact of the shift from a planned economy to a neo-liberal economy on the Indian agricultural sector.  
भारतीय कृषि क्षेत्र पर नियोजित अर्थव्यवस्था से नव-उदारवादी अर्थव्यवस्था में बदलाव के प्रभाव का पता लगाएं।
  8. Elucidate the important issues taken up by the women's movements in India since independence.  
स्वतंत्रता के बाद से भारत में महिला आंदोलनों द्वारा उठाए गए महत्वपूर्ण विषयों पर प्रकाश डालिए।

[This question paper contains 4 printed pages.]

Your Roll No.....

Sr. No. of Question Paper : 7730

J

Unique Paper Code : 2132201201

Name of the Paper : Sanskrit Prose (DSC)

Name of the Course : B.A. (P) Sanskrit, NEP-UGCF

Semester : II

Duration : 3 Hours

Maximum Marks : 90

**Instructions for Candidates**

1. Write your Roll No. on the top immediately on receipt of this question paper.
2. Unless otherwise required in a question, answer should be written either in Sanskrit or in **Hindi or in English**, but the same medium should be used throughout the paper.

**छात्रों के लिए निर्देश**

1. इस प्रश्न-पत्र के मिलते ही ऊपर दिए गए निर्धारित स्थान पर अपना अनुक्रमांक लिखिए ।
2. अन्यथा आवश्यक न होने पर, इस प्रश्नपत्र का उत्तर संस्कृत या हिन्दी या अंग्रेजी किसी एक भाषा में दीजिये, परन्तु सभी प्रश्नों का माध्यम एक ही होना चाहिए ।

1. निम्नलिखित में से किन्हीं दो गद्यांशों का अनुवाद कीजिए :

2x8 = 16

Translate any **two** of the following paragraphs:

(क) गुरुपदेशश्च नाम पुरुषाणामखिलमलप्रक्षालनक्षमम् अजलंस्नानम्, अनुपजातपलितादिवैरूप्यमजरं वृद्धत्वम्, अनारोपितमेदो दोषं गुरुकरणम्, असुवर्णविरचनम् अग्राम्यंकर्णभरणम्, अतीतज्योतिरालोकः, नोद्वेगकरः प्रजागरः। विशेषेण तु राज्ञाम् । विरला हि तेषामुपरदेष्टारः । प्रतिशब्दक इव राजवचनमनुगच्छति जनो भयात् ।

P.T.O.



(ख) इयं हि सुभटखड्गमण्डलोत्पल वनविभ्रम भ्रमरी लक्ष्मीः क्षीरसागरात् पारिजातपल्लवेभ्यो रागम्, इन्दुशकलादेकान्तवक्रताम्, उच्चैःश्रवसश्चञ्चलताम्, कालकूटान्मोहनशक्तिम्, मदिरायामदम्, कौस्तुभमणेरतिनैष्ठुर्यम्, इत्येतानि सहवासपरिचयवशाद्विरहविनोदचिह्नानि गृहीत्वैवोद्गता।

(ग) अलं भो अलम् ! मयैव पूर्वमवचितानि कुसुमानि, त्वं तु चिरं रात्रावजागरीरिति क्षिप्रं नोत्थापितः, गुरुचरणा अत्र तडागतटे सन्ध्यामुपासते, संस्थापिता मया निखिला सामग्री तेषां समीपे। यां च सप्तवर्षकल्पाम्, यावनत्रासेन निःशब्दं रुदतीम्, परमसुन्दरीम्, कलित - मानव-देहामिव सरस्वतीं सान्त्वयन् मरन्द- मधुरा अपः पाययन्।

(घ) वीर ! गृहीतमखिले वित्तम्, पराजिता आर्यसेनाः, बन्दीकृता वयम्, सञ्चितममलं यशः, इतोऽपि न शाम्यति ते क्रोधश्चेदस्मांस्ताडय, मारय, छिन्धि, भिन्धि, पातय, मज्जय, खण्डय, कर्तय, ज्वलयः, किन्तु त्यजेमामकिञ्चित्करीं जडां महादेव-प्रतिमाम्। यद्येवं न स्वीकरोषि तद् गृहाणास्मत्तोऽन्यदपि सुवर्णकोटिद्वयम्, त्रायस्व, मैर्ना भगवन्मूर्तिं सप्राक्षीः।

2 निम्नलिखित गद्यांशों की सप्रसंग व्याख्या कीजिए:

2x10 = 20

Explain the following paragraphs with reference to the context:

(क) अभिजातमहिमिव लंघयति। शूरं कण्टकमिव परिहरति। दातारं दुःस्वप्नमिव न स्मरति। विनीतं पातकिनमिव नोपसर्पति। मनश्चिन्तमुन्मत्तमिवोपहसति।

अथवा/or

इन्द्रियहरिणहारिणीचसततमतिदूरन्तेयमुपभोगमृगतृष्णिका। नवयौवनकषायितात्मनश्चसलिलानीव तान्येवविषयस्वरूपाण्यास्वाद्यमानानिमधुतराण्यापतन्तिमनसः।

(ख) ह्यः सम्पादित सायन्तन-कृत्ये, अत्रैव कुशाऽऽस्तरणमधिष्ठिते मयि, परितः समासीनेषु छात्र-वर्गेषु, समुदिते यामिनी-कामिनी-चन्दनबिन्दौ इव इन्दौ, अस्मन्नीतिवार्ता शुश्रूषुषु इव मौनमाकलयत्सु पतग-कुलेषु, अस्पष्टाक्षरम्, कम्पमान-निःश्वासम्, क्षथत्कण्ठम्, घर्घरितस्वनम्, चीत्कारमात्रम्, दीनतामयम्, अत्यवधानश्रव्यत्वादनुमितदविष्टतं क्रन्दनमश्रौषम्।

अथवा/or

शिव इव धृतावतारः शिववीरः सिंहदुर्गे ससेनो निवसति । विजयपुराधीश्वरेण साम्प्रतमस्य प्रवृद्धं वैरम्। "कार्यं वा साधयेयं देहं वा पातयेयम् !" इत्यस्य सारगर्भा महती प्रतिज्ञा। सतीनाम्, सताम्, त्रैवर्णिकस्य आर्यकुलस्य, धर्मस्य, भारतवर्षस्य च आशा-सन्तान-वितानस्यायमेवाऽऽश्रयः। इयमेव वर्तमाना दशा भारतवर्षस्य।

- 3 शुकनासोपदेश' के आधार पर 'लक्ष्मी' का वर्णन कीजिए। 14  
Describe Lakshmi on the basis of Shukanasopadesha.

अथवा/or

संस्कृत साहित्य में बाणभट्ट के स्थान की विवेचना कीजिए।  
Critically examine the place of Banabhatta in Sanskrit Literature.

4. शिवराजविजयमें ब्रह्मचारी गुरु के वर्णनानुसार तत्कालीन भारतीय समाज की स्थिति पर प्रकाश डालिए। 14  
Describe the condition of Indian society at that time as described by the Brahmachari Gurujin Shivarajavijaya.

अथवा/or

अम्बिकादत्तव्यास की गद्यशैली पर एक निबन्ध लिखिए।  
Write an essay on the prose style of Ambikadatta Vyasa.

5. निम्नलिखित में से किसी एक पर विस्तृत टिप्पणी लिखिए। 8  
Write a detailed note on any one of the following:

- I. युवावस्था के दोष - Yuvavastha ke dosh  
II. ब्रह्मचारी गुरु - Bramhachari Guru

6. निम्नलिखित में से किन्हीं तीन पर टिप्पणी लिखिए।  
Write notes on any **four** of the following.

3×6=18

- I. पञ्चतन्त्र- Panchatantra
- II. पुरुषपरीक्षा- Purushapariksha
- III. सिंहासनद्वात्रिंशिका- Simhasanadvatrinshika
- IV. वेतालपंचविंशतिका - Vetala Panchavimshatika
- V. वासवदत्ता - Vasavadatta

[This question paper contains 16 printed pages.]

Your Roll No.....

Sr. No. of Question Paper : 7744

J

Unique Paper Code : 2272201202

Name of the Paper : Basic Statistics for Economics

Name of the Course : B.A. (Prog.)

Semester : II / DSC

Duration : 3 Hours

Maximum Marks : 90

**Instructions for Candidates**

1. Write your Roll No. on the top immediately on receipt of this question paper.
2. All sections are mandatory. Attempt **any 3** questions from **Section I** and **any 2** questions each from Sections **II, III and IV**.
3. Sub-parts of the questions are to be attempted together.
4. All questions in **Section – I, II, III, IV** carry **10** marks.
5. Use of simple calculator is allowed.
6. All the required tables are provided at the end of question paper.
7. Answers may be written either in English or Hindi; but the same medium should be used throughout the paper.

**छात्रों के लिए निर्देश**

1. इस प्रश्न-पत्र के मिलते ही ऊपर दिए गए निर्धारित स्थान पर अपना अनुक्रमांक लिखिए।
2. सभी खंड अनिवार्य हैं। खंड I से कोई 3 प्रश्न तथा खंड II, III और IV से कोई 2 प्रश्न हल करें।
3. प्रश्नों के उप-भाग एक साथ हल करें।
4. खंड – I, II, III, IV के सभी प्रश्न 10 अंक के हैं।
5. साधारण कैलकुलेटर उपयोग की अनुमति है।
6. प्रश्न पत्र के अंत में सभी आवश्यक तालिकाएँ दी गई हैं।
7. इस प्रश्न-पत्र का उत्तर अंग्रेजी या हिंदी किसी एक भाषा में दीजिए, लेकिन सभी उत्तरों का माध्यम एक ही होना चाहिए।

P.T.O.



## Section – I

Do any three out of four. Each question carries 10 marks.

1. Calculate mean, median, mode, variance and coefficient of variation of the following sample data (in kgs) :

Vegetables (in kgs)	4	2	1	0	1
------------------------	---	---	---	---	---

(2+1+1+3+3)

2. A relative frequency distribution is given below :

Class	Relative Frequency
Class A	0.22
Class B	0.18
Class C	...
Class D	0.2

- (i) What is the relative frequency of Class C?
- (ii) If the total sample size is 200, what will be the frequency of Class C?
- (iii) Draw a frequency bar graph after calculating the relevant frequencies.
- (iv) Draw a pie chart of the above distribution. (2+2+3+3)
3. A survey of a company showed that the mean monthly salary of employees is 18,600 INR. and the standard deviation is 1,200 INR.

- (a) Use Chebyshev's theorem to calculate the minimum percentage of employees whose salary is between 16,200 INR and 21,000 INR.
- (b) Suppose the salary of employees follows bell shaped distribution. Using empirical rule, calculate the percentage of employees whose salary is between 16,200 INR and 21,000 INR. (5+5)
4. Explain the concept of skewness (right, left and no skewness) with the help of histogram.

### Section – II

*Do any two out of three. Each question carries 10 marks.*

5. A study analyzed 1000 customer complaints received by three major mobile network providers — A, B and C. The complaints were categorized as either Call Drop, Slow Internet, or Billing Issue. The data is shown below :

Complaint Origin	Call Drop	Slow Internet	Billing Issue	Total
A	80	120	50	250
B	100	150	50	300
C	120	180	150	450
<b>Total</b>	<b>300</b>	<b>450</b>	<b>250</b>	<b>1000</b>

If a complaint is found to be due to Billing Issue, what is the probability that it came from a C customer? (10)

6. In a survey of 100 college students: 70 students used a mobile phone for more than 3 hours a day. 40 students studied for more than 2 hours a day. 28 students did both.

Are the events "Uses mobile more than 3 hours" and "Studies more than 2 hours" independent? (10)

7. In a school, 70% of the students are boys and 30% are girls. It is known that 90% of the boys wear spectacles and 20% of the girls wear spectacles.

If a student is selected at random and is found to be wearing spectacles, what is the probability that the student is a boy? (10)

### Section - III

*Do any two out of three. Each question carries 10 marks.*

8. If for a uniform distribution, the mean is 136 and the probability density function is  $f(x) = 0.00625$  for  $a \leq x \leq b$  and 0 elsewhere.

(a) Find the values of  $a$  and  $b$ .

(b) Find the  $P(x \geq 150)$ .

(5+5)

9. In a large group of students, 80% have a recommended statistics book. 3 students are selected at random.

(a) Find the probability distribution of the number of students having the book.

(b) Find the probability that 2 or more students have the book.

(c) Find the mean and variance of the distribution.

(3+3+4)

10. The average monthly sales of 5000 firms are normally distributed with the mean of Rs. 36,000 and standard deviation of Rs. 10,000. Find

(a) The number of firms with sales over Rs. 40,000.

(b) The percentage of firms with sales between Rs. 38,500 and Rs. 41,000.

(5+5)

#### Section – IV

*Do any two out of three. Each question carries 10 marks.*

11. A survey was conducted on 25 residents of Delhi to estimate their monthly mobile phone bill. The results showed :

Sample mean = ₹450

Sample standard deviation = ₹50

Assume the mobile bills are normally distributed, and the population variance is unknown. Find the 95% confidence interval for the true average monthly mobile bill in Delhi.

(10)

12. A school claims that students get an average pocket money of ₹500 per month. A random sample of 25 students shows an average of ₹480. The population standard deviation is known to be ₹40. At 5% significance level, can we say that the actual average pocket money is different from ₹500?

(10)

13. For each case, write down the appropriate Null hypothesis ( $H_0$ ) and Alternative hypothesis ( $H_1$ ).



- (a) A company claims that the average battery life of its new mobile phone is more than 12 hours.
- (b) A fitness expert believes that the average daily step count of adults in India is less than 8000 steps.
- (c) An education board wants to check if the average score in mathematics this year is different from the previous average of 65 marks. (3+3+4)

## खंड - I

चार में से कोई तीन कीजिए। प्रत्येक 10 अंक का है।

1. निम्नलिखित नमूना डेटा (किलोग्राम में) के माध्य, माध्यिका, बहुलक, विचरण और भिन्नता के गुणांक की गणना कीजिए :

सब्जियां (किलो में)	4	2	1	0	1
---------------------	---	---	---	---	---

(2+1+1+3+3)

2. नीचे एक सापेक्ष आवृत्ति वितरण दिया गया है :

क्लास	सापेक्ष आवृत्ति
क्लास A	0.22
क्लास B	0.18
क्लास C	...
क्लास D	0.2

- (i) क्लास C की सापेक्ष आवृत्ति क्या है?
- (ii) यदि कुल नमूना आकार 200 है, तो वर्ग C की आवृत्ति क्या होगी?
- (iii) प्रासंगिक आवृत्तियों की गणना करने के बाद एक आवृत्ति बार ग्राफ बनाइये।
- (iv) उपरोक्त वितरण का एक पाई चार्ट बनाइये। (2+2+3+3)
3. एक कंपनी के सर्वेक्षण से पता चला कि कर्मचारियों का औसत मासिक वेतन 18,600 रुपये है। और मानक विचलन 1,200 रुपये है।
- (क) चेबीशेव के प्रमेय का उपयोग करके उन कर्मचारियों का न्यूनतम प्रतिशत ज्ञात कीजिए जिनका वेतन 16,200 रुपये और 21,000 रुपये के बीच है।
- (ख) मान लीजिए कि कर्मचारियों का वेतन घंटी के आकार के वितरण का अनुसरण करता है। अनुभवजन्य नियम का उपयोग करके, उन कर्मचारियों का प्रतिशत ज्ञात कीजिए जिनका वेतन 16,200 रुपये और 21,000 रुपये के बीच है। (5+5)
4. हिस्टोग्राम की सहायता से तिरछापन (दायाँ, बायाँ और कोई तिरछापन नहीं) की अवधारणा समझाइये।

### खंड - II

तीन में से कोई दो कीजिए। प्रत्येक 10 अंक का है।

5. एक अध्ययन ने तीन प्रमुख मोबाइल नेटवर्क प्रदाताओं - A, B और C द्वारा प्राप्त 1000 ग्राहक शिकायतों का विश्लेषण किया। शिकायतों को कॉल ड्रॉप, धीमा इंटरनेट या बिलिंग समस्या के रूप में वर्गीकृत किया गया था। डेटा नीचे दिखाया गया है :

Complaint Origin	Call Drop	Slow Internet	Billing Issue	Total
A	80	120	50	250
B	100	150	50	300
C	120	180	150	450
Total	300	450	250	1000

यदि कोई शिकायत बिलिंग समस्या के कारण पाई जाती है, तो क्या संभावना है कि यह C ग्राहक से आई हो? (10)

6. 100 कॉलेज छात्रों के एक सर्वेक्षण में: 70 छात्र प्रतिदिन 3 घंटे से अधिक मोबाइल फोन का उपयोग करते हैं। 40 छात्र प्रतिदिन 2 घंटे से अधिक पढ़ाई करते हैं। 28 छात्र दोनों करते हैं।

क्या घटनाएँ “3 घंटे से अधिक मोबाइल का उपयोग करते हैं” और “2 घंटे से अधिक पढ़ाई करते हैं” स्वतंत्र हैं? (10)

7. एक स्कूल में, 70% विद्यार्थी लड़के हैं और 30% लड़कियाँ हैं। यह ज्ञात है कि 90% लड़के चश्मा पहनते हैं और 20% लड़कियाँ चश्मा पहनती हैं।

यदि किसी छात्र को यादृच्छिक रूप से चुना जाता है और पाया जाता है कि वह चश्मा पहने हुए है, तो क्या संभावना है कि वह विद्यार्थी लड़का है? (10)

### खंड - III

तीन में से कोई दो कीजिए। प्रत्येक 10 अंक का है।

8. यदि एक समान वितरण के लिए, माध्य 136 है और प्रायिकता घनत्व फलन है

$$f(x) = 0.00625 \quad a \leq x \leq b \quad \text{के लिए और अन्यत्र } 0.$$

(क)  $a$  और  $b$  के मान ज्ञात कीजिए।

(ख)  $P(x \geq 150)$  ज्ञात कीजिए।

(5+5)

9. छात्रों के एक बड़े समूह में, 80% के पास अनुशंसित सांख्यिकी पुस्तक है। 3 छात्रों को यादृच्छिक रूप से चुना जाता है।

(क) पुस्तक रखने वाले छात्रों की संख्या का प्रायिकता वितरण ज्ञात कीजिए।

(ख) 2 या अधिक छात्रों के पास पुस्तक होने की प्रायिकता ज्ञात कीजिए।

(ग) वितरण का माध्य और विचरण ज्ञात कीजिए।

(3+3+4)

10. 5000 फर्मों की औसत मासिक बिक्री सामान्य रूप से 36,000 रुपये के माध्य और 10,000 रुपये के मानक विचलन के साथ वितरित की जाती है। ज्ञात कीजिए

(क) 40,000 रुपये से अधिक की बिक्री वाली फर्मों की संख्या।

(ख) 38,500 रुपये और 41,000 रुपये के बीच बिक्री वाली फर्मों का प्रतिशत।

(5+5)

#### खंड - IV

तीन में से कोई दो कीजिए। प्रत्येक 10 अंक का है।

11. दिल्ली के 25 निवासियों पर उनके मासिक मोबाइल फोन बिल का अनुमान लगाने के लिए एक सर्वेक्षण किया गया। परिणामों से पता चला :

नमूना माध्य = ₹450

नमूना मानक विचलन = ₹50



मान लीजिए कि मोबाइल बिल सामान्य रूप से वितरित हैं, और जनसंख्या विचरण अज्ञात है।

दिल्ली में वास्तविक औसत मासिक मोबाइल बिल के लिए 95% विश्वास अंतराल ज्ञात कीजिए।

(10)

12. एक स्कूल का दावा है कि छात्रों को प्रति माह औसतन ₹500 पॉकेट मनी मिलती है। 25 छात्रों का एक यादृच्छिक नमूना ₹480 का औसत दिखाता है। जनसंख्या मानक विचलन ₹40 माना जाता है। 5% सार्थकता स्तर पर, क्या हम कह सकते हैं कि वास्तविक औसत पॉकेट मनी ₹500 से भिन्न है?

(10)

13. प्रत्येक मामले के लिए, उपयुक्त शून्य परिकल्पना ( $H_0$ ) और वैकल्पिक परिकल्पना ( $H_1$ ) लिखिए।

(क) एक कंपनी का दावा है कि उसके नए मोबाइल फोन की औसत बैटरी लाइफ 12 घंटे से अधिक है।

(ख) एक फिटनेस विशेषज्ञ का मानना है कि भारत में वयस्कों की औसत दैनिक कदम संख्या 8000 कदम से कम है।

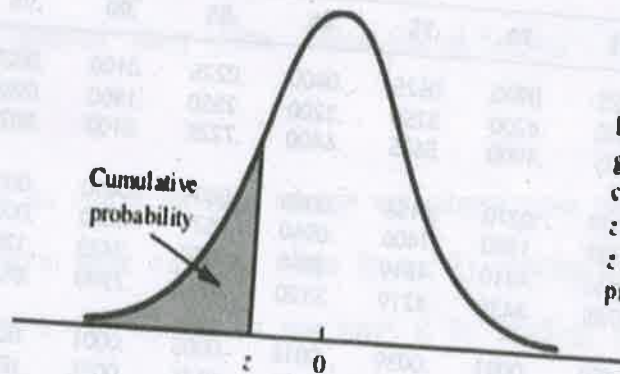
(ग) एक शिक्षा बोर्ड यह जांचना चाहता है कि क्या इस वर्ष गणित में औसत अंक पिछले औसत 65 अंकों से भिन्न है।

(3+3+4)

TABLE 5 Binomial Probabilities (Continued)

n	x	P								
		.55	.60	.65	.70	.75	.80	.85	.90	.95
2	0	.2025	.1600	.1225	.0900	.0625	.0400	.0225	.0100	.0025
	1	.4950	.4800	.4550	.4200	.3750	.3200	.2550	.1800	.0950
	2	.3025	.3600	.4225	.4900	.5625	.6400	.7225	.8100	.9025
3	0	.0911	.0640	.0429	.0270	.0156	.0080	.0034	.0010	.0001
	1	.3341	.2880	.2389	.1890	.1406	.0960	.0574	.0270	.0071
	2	.4084	.4320	.4436	.4410	.4219	.3840	.3251	.2430	.1354
	3	.1664	.2160	.2746	.3430	.4219	.5120	.6141	.7290	.8574
4	0	.0410	.0256	.0150	.0081	.0039	.0016	.0005	.0001	.0000
	1	.2005	.1536	.1115	.0756	.0469	.0256	.0115	.0036	.0005
	2	.3675	.3456	.3105	.2646	.2109	.1536	.0975	.0486	.0135
	3	.2995	.3456	.3845	.4116	.4219	.4096	.3685	.2916	.1715
	4	.0915	.1296	.1785	.2401	.3164	.4096	.5220	.6561	.8145
5	0	.0185	.0102	.0053	.0024	.0010	.0003	.0001	.0000	.0000
	1	.1128	.0768	.0488	.0284	.0146	.0064	.0022	.0005	.0000
	2	.2757	.2304	.1811	.1323	.0879	.0512	.0244	.0081	.0011
	3	.3369	.3456	.3364	.3087	.2637	.2048	.1382	.0729	.0214
	4	.2059	.2592	.3124	.3601	.3955	.4096	.3915	.3281	.2036
	5	.0503	.0778	.1160	.1681	.2373	.3277	.4437	.5905	.7738
6	0	.0083	.0041	.0018	.0007	.0002	.0001	.0000	.0000	.0000
	1	.0609	.0369	.0205	.0102	.0044	.0015	.0004	.0001	.0000
	2	.1861	.1382	.0951	.0595	.0330	.0154	.0055	.0012	.0001
	3	.3032	.2765	.2355	.1852	.1318	.0819	.0415	.0146	.0021
	4	.2780	.3110	.3280	.3241	.2966	.2458	.1762	.0984	.0305
	5	.1359	.1866	.2437	.3025	.3560	.3932	.3993	.3543	.2321
	6	.0277	.0467	.0754	.1176	.1780	.2621	.3771	.5314	.7351
7	0	.0037	.0016	.0006	.0002	.0001	.0000	.0000	.0000	.0000
	1	.0320	.0172	.0084	.0036	.0013	.0004	.0001	.0000	.0000
	2	.1172	.0774	.0466	.0250	.0115	.0043	.0012	.0002	.0000
	3	.2388	.1935	.1442	.0972	.0577	.0287	.0109	.0026	.0002
	4	.2918	.2903	.2679	.2269	.1730	.1147	.0617	.0230	.0036
	5	.2140	.2613	.2985	.3177	.3115	.2753	.2097	.1240	.0406
	6	.0872	.1306	.1848	.2471	.3115	.3670	.3960	.3720	.2573
	7	.0152	.0280	.0490	.0824	.1335	.2097	.3206	.4783	.6983
8	0	.0017	.0007	.0002	.0001	.0000	.0000	.0000	.0000	.0000
	1	.0164	.0079	.0033	.0012	.0004	.0001	.0000	.0000	.0000
	2	.0703	.0413	.0217	.0100	.0038	.0011	.0002	.0000	.0000
	3	.1719	.1239	.0808	.0467	.0231	.0092	.0026	.0004	.0000
	4	.2627	.2322	.1875	.1361	.0865	.0459	.0185	.0046	.0004
	5	.2568	.2787	.2786	.2541	.2076	.1468	.0839	.0331	.0054
	6	.1569	.2090	.2587	.2965	.3115	.2936	.2376	.1488	.0515
	7	.0548	.0896	.1373	.1977	.2670	.3355	.3847	.3826	.2793
	8	.0084	.0168	.0319	.0576	.1001	.1678	.2725	.4305	.6634

TABLE 1 CUMULATIVE PROBABILITIES FOR THE STANDARD NORMAL DISTRIBUTION

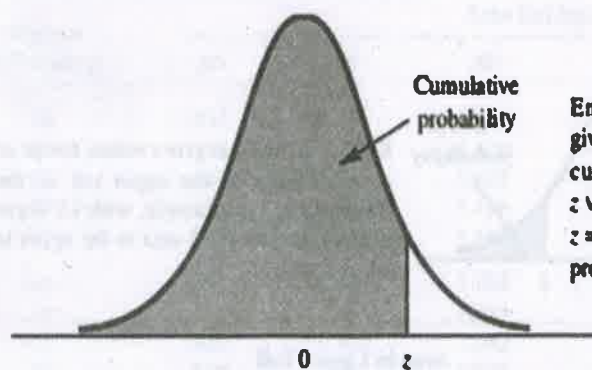


Entries in the table give the area under the curve to the left of the  $z$  value. For example, for  $z = -.85$ , the cumulative probability is .1977.

$z$	.00	.01	.02	.03	.04	.05	.06	.07	.08	.09
-3.0	.0013	.0013	.0013	.0012	.0012	.0011	.0011	.0011	.0010	.0010
-2.9	.0019	.0018	.0018	.0017	.0016	.0016	.0015	.0015	.0014	.0014
-2.8	.0026	.0025	.0024	.0023	.0023	.0022	.0021	.0021	.0020	.0019
-2.7	.0035	.0034	.0033	.0032	.0031	.0030	.0029	.0028	.0027	.0026
-2.6	.0047	.0045	.0044	.0043	.0041	.0040	.0039	.0038	.0037	.0036
-2.5	.0062	.0060	.0059	.0057	.0055	.0054	.0052	.0051	.0049	.0048
-2.4	.0082	.0080	.0078	.0075	.0073	.0071	.0069	.0068	.0066	.0064
-2.3	.0107	.0104	.0102	.0099	.0096	.0094	.0091	.0089	.0087	.0084
-2.2	.0139	.0136	.0132	.0129	.0125	.0122	.0119	.0116	.0113	.0110
-2.1	.0179	.0174	.0170	.0166	.0162	.0158	.0154	.0150	.0146	.0143
-2.0	.0228	.0222	.0217	.0212	.0207	.0202	.0197	.0192	.0188	.0183
-1.9	.0287	.0281	.0274	.0268	.0262	.0256	.0250	.0244	.0239	.0233
-1.8	.0359	.0351	.0344	.0336	.0329	.0322	.0314	.0307	.0301	.0294
-1.7	.0446	.0436	.0427	.0418	.0409	.0401	.0392	.0384	.0375	.0367
-1.6	.0548	.0537	.0526	.0516	.0505	.0495	.0485	.0475	.0465	.0455
-1.5	.0668	.0655	.0643	.0630	.0618	.0606	.0594	.0582	.0571	.0559
-1.4	.0808	.0793	.0778	.0764	.0749	.0735	.0721	.0708	.0694	.0681
-1.3	.0968	.0951	.0934	.0918	.0901	.0885	.0869	.0853	.0838	.0823
-1.2	.1151	.1131	.1112	.1093	.1075	.1056	.1038	.1020	.1003	.0985
-1.1	.1357	.1335	.1314	.1292	.1271	.1251	.1230	.1210	.1190	.1170
-1.0	.1587	.1562	.1539	.1515	.1492	.1469	.1446	.1423	.1401	.1379
-.9	.1841	.1814	.1788	.1762	.1736	.1711	.1685	.1660	.1635	.1611
-.8	.2119	.2090	.2061	.2033	.2005	.1977	.1949	.1922	.1894	.1867
-.7	.2420	.2389	.2358	.2327	.2296	.2266	.2236	.2206	.2177	.2148
-.6	.2743	.2709	.2676	.2643	.2611	.2578	.2546	.2514	.2483	.2451
-.5	.3085	.3050	.3015	.2981	.2946	.2912	.2877	.2843	.2810	.2776
-.4	.3446	.3409	.3372	.3336	.3300	.3264	.3228	.3192	.3156	.3121
-.3	.3821	.3783	.3745	.3707	.3669	.3632	.3594	.3557	.3520	.3483
-.2	.4207	.4168	.4129	.4090	.4052	.4013	.3974	.3936	.3897	.3859
-.1	.4602	.4562	.4522	.4483	.4443	.4404	.4364	.4325	.4286	.4247
0	.5000	.4960	.4920	.4880	.4840	.4801	.4761	.4721	.4681	.4641



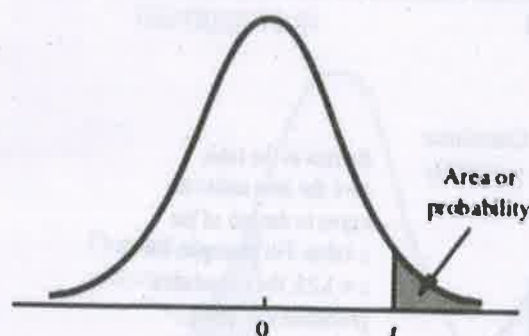
TABLE 1 CUMULATIVE PROBABILITIES FOR THE STANDARD NORMAL DISTRIBUTION (Continued)



Entries in the table give the area under the curve to the left of the  $z$  value. For example, for  $z = 1.25$ , the cumulative probability is .8944.

$z$	.00	.01	.02	.03	.04	.05	.06	.07	.08	.09
.0	.5000	.5040	.5080	.5120	.5160	.5199	.5239	.5279	.5319	.5359
.1	.5398	.5438	.5478	.5517	.5557	.5596	.5636	.5675	.5714	.5753
.2	.5793	.5832	.5871	.5910	.5948	.5987	.6026	.6064	.6103	.6141
.3	.6179	.6217	.6255	.6293	.6331	.6368	.6406	.6443	.6480	.6517
.4	.6554	.6591	.6628	.6664	.6700	.6736	.6772	.6808	.6844	.6879
.5	.6915	.6950	.6985	.7019	.7054	.7088	.7123	.7157	.7190	.7224
.6	.7257	.7291	.7324	.7357	.7389	.7422	.7454	.7486	.7517	.7549
.7	.7580	.7611	.7642	.7673	.7704	.7734	.7764	.7794	.7823	.7852
.8	.7881	.7910	.7939	.7967	.7995	.8023	.8051	.8078	.8106	.8133
.9	.8159	.8186	.8212	.8238	.8264	.8289	.8315	.8340	.8365	.8389
1.0	.8413	.8438	.8461	.8485	.8508	.8531	.8554	.8577	.8599	.8621
1.1	.8643	.8665	.8686	.8708	.8729	.8749	.8770	.8790	.8810	.8830
1.2	.8849	.8869	.8888	.8907	.8925	.8944	.8962	.8980	.8997	.9015
1.3	.9032	.9049	.9066	.9082	.9099	.9115	.9131	.9147	.9162	.9177
1.4	.9192	.9207	.9222	.9236	.9251	.9265	.9279	.9292	.9306	.9319
1.5	.9332	.9345	.9357	.9370	.9382	.9394	.9406	.9418	.9429	.9441
1.6	.9452	.9463	.9474	.9484	.9495	.9505	.9515	.9525	.9535	.9545
1.7	.9554	.9564	.9573	.9582	.9591	.9599	.9608	.9616	.9625	.9633
1.8	.9641	.9649	.9656	.9664	.9671	.9678	.9686	.9693	.9699	.9706
1.9	.9713	.9719	.9726	.9732	.9738	.9744	.9750	.9756	.9761	.9767
2.0	.9772	.9778	.9783	.9788	.9793	.9798	.9803	.9808	.9812	.9817
2.1	.9821	.9826	.9830	.9834	.9838	.9842	.9846	.9850	.9854	.9857
2.2	.9861	.9864	.9868	.9871	.9875	.9878	.9881	.9884	.9887	.9890
2.3	.9893	.9896	.9898	.9901	.9904	.9906	.9909	.9911	.9913	.9916
2.4	.9918	.9920	.9922	.9925	.9927	.9929	.9931	.9932	.9934	.9936
2.5	.9938	.9940	.9941	.9943	.9945	.9946	.9948	.9949	.9951	.9952
2.6	.9953	.9955	.9956	.9957	.9959	.9960	.9961	.9962	.9963	.9964
2.7	.9965	.9966	.9967	.9968	.9969	.9970	.9971	.9972	.9973	.9974
2.8	.9974	.9975	.9976	.9977	.9977	.9978	.9979	.9979	.9980	.9981
2.9	.9981	.9982	.9982	.9983	.9984	.9984	.9985	.9985	.9986	.9986



TABLE 2 *t* DISTRIBUTION

Entries in the table give *t* values for an area or probability in the upper tail of the *t* distribution. For example, with 10 degrees of freedom and a .05 area in the upper tail,  $t_{.05} = 1.812$ .

Degrees of Freedom	Area in Upper Tail					
	.20	.10	.05	.025	.01	.005
1	1.376	3.078	6.314	12.706	31.821	63.656
2	1.061	1.886	2.920	4.303	6.965	9.925
3	.978	1.638	2.353	3.182	4.541	5.841
4	.941	1.533	2.132	2.776	3.747	4.604
5	.920	1.476	2.015	2.571	3.365	4.032
6	.906	1.440	1.943	2.447	3.143	3.707
7	.896	1.415	1.895	2.365	2.998	3.499
8	.889	1.397	1.860	2.306	2.896	3.355
9	.883	1.383	1.833	2.262	2.821	3.250
10	.879	1.372	1.812	2.228	2.764	3.169
11	.876	1.363	1.796	2.201	2.718	3.106
12	.873	1.356	1.782	2.179	2.681	3.055
13	.870	1.350	1.771	2.160	2.650	3.012
14	.868	1.345	1.761	2.145	2.624	2.977
15	.866	1.341	1.753	2.131	2.602	2.947
16	.865	1.337	1.746	2.120	2.583	2.921
17	.863	1.333	1.740	2.110	2.567	2.898
18	.862	1.330	1.734	2.101	2.552	2.878
19	.861	1.328	1.729	2.093	2.539	2.861
20	.860	1.325	1.725	2.086	2.528	2.845
21	.859	1.323	1.721	2.080	2.518	2.831
22	.858	1.321	1.717	2.074	2.508	2.819
23	.858	1.319	1.714	2.069	2.500	2.807
24	.857	1.318	1.711	2.064	2.492	2.797
25	.856	1.316	1.708	2.060	2.485	2.787
26	.856	1.315	1.706	2.056	2.479	2.779
27	.855	1.314	1.703	2.052	2.473	2.771
28	.855	1.313	1.701	2.048	2.467	2.763
29	.854	1.311	1.699	2.045	2.462	2.756
30	.854	1.310	1.697	2.042	2.457	2.750
31	.853	1.309	1.696	2.040	2.453	2.744
32	.853	1.309	1.694	2.037	2.449	2.738
33	.853	1.308	1.692	2.035	2.445	2.733
34	.852	1.307	1.691	2.032	2.441	2.728

TABLE 2 / DISTRIBUTION (Continued)

Degrees of Freedom	Area in Upper Tail					
	.20	.10	.05	.025	.01	.005
35	.852	1.306	1.690	2.030	2.438	2.724
36	.852	1.306	1.688	2.028	2.434	2.719
37	.851	1.305	1.687	2.026	2.431	2.715
38	.851	1.304	1.686	2.024	2.429	2.712
39	.851	1.304	1.685	2.023	2.426	2.708
40	.851	1.303	1.684	2.021	2.423	2.704
41	.850	1.303	1.683	2.020	2.421	2.701
42	.850	1.302	1.682	2.018	2.418	2.698
43	.850	1.302	1.681	2.017	2.416	2.695
44	.850	1.301	1.680	2.015	2.414	2.692
45	.850	1.301	1.679	2.014	2.412	2.690
46	.850	1.300	1.679	2.013	2.410	2.687
47	.849	1.300	1.678	2.012	2.408	2.685
48	.849	1.299	1.677	2.011	2.407	2.682
49	.849	1.299	1.677	2.010	2.405	2.680
50	.849	1.299	1.676	2.009	2.403	2.678
51	.849	1.298	1.675	2.008	2.402	2.676
52	.849	1.298	1.675	2.007	2.400	2.674
53	.848	1.298	1.674	2.006	2.399	2.672
54	.848	1.297	1.674	2.005	2.397	2.670
55	.848	1.297	1.673	2.004	2.396	2.668
56	.848	1.297	1.673	2.003	2.395	2.667
57	.848	1.297	1.672	2.002	2.394	2.665
58	.848	1.296	1.672	2.002	2.392	2.663
59	.848	1.296	1.671	2.001	2.391	2.662
60	.848	1.296	1.671	2.000	2.390	2.660
61	.848	1.296	1.670	2.000	2.389	2.659
62	.847	1.295	1.670	1.999	2.388	2.657
63	.847	1.295	1.669	1.998	2.387	2.656
64	.847	1.295	1.669	1.998	2.386	2.655
65	.847	1.295	1.669	1.997	2.385	2.654
66	.847	1.295	1.668	1.997	2.384	2.652
67	.847	1.294	1.668	1.996	2.383	2.651
68	.847	1.294	1.668	1.995	2.382	2.650
69	.847	1.294	1.667	1.995	2.382	2.649
70	.847	1.294	1.667	1.994	2.381	2.648
71	.847	1.294	1.667	1.994	2.380	2.647
72	.847	1.293	1.666	1.993	2.379	2.646
73	.847	1.293	1.666	1.993	2.379	2.645
74	.847	1.293	1.666	1.993	2.378	2.644
75	.846	1.293	1.665	1.992	2.377	2.643
76	.846	1.293	1.665	1.992	2.376	2.642
77	.846	1.293	1.665	1.991	2.376	2.641
78	.846	1.292	1.665	1.991	2.375	2.640
79	.846	1.292	1.664	1.990	2.374	2.639

TABLE 2 *t* DISTRIBUTION (Continued)

Degrees of Freedom	Area in Upper Tail					
	.20	.10	.05	.025	.01	.005
80	.846	1.292	1.664	1.990	2.374	2.639
81	.846	1.292	1.664	1.990	2.373	2.638
82	.846	1.292	1.664	1.989	2.373	2.637
83	.846	1.292	1.663	1.989	2.372	2.636
84	.846	1.292	1.663	1.989	2.372	2.636
85	.846	1.292	1.663	1.988	2.371	2.635
86	.846	1.291	1.663	1.988	2.370	2.634
87	.846	1.291	1.663	1.988	2.370	2.634
88	.846	1.291	1.662	1.987	2.369	2.633
89	.846	1.291	1.662	1.987	2.369	2.632
90	.846	1.291	1.662	1.987	2.368	2.632
91	.846	1.291	1.662	1.986	2.368	2.631
92	.846	1.291	1.662	1.986	2.368	2.630
93	.846	1.291	1.661	1.986	2.367	2.630
94	.845	1.291	1.661	1.986	2.367	2.629
95	.845	1.291	1.661	1.985	2.366	2.629
96	.845	1.290	1.661	1.985	2.366	2.628
97	.845	1.290	1.661	1.985	2.365	2.627
98	.845	1.290	1.661	1.984	2.365	2.627
99	.845	1.290	1.660	1.984	2.364	2.626
100	.845	1.290	1.660	1.984	2.364	2.626
∞	.842	1.282	1.645	1.960	2.326	2.576



This question paper contains 4 printed pages]

Roll No.

--	--	--	--	--	--	--	--	--	--	--	--	--	--	--

S. No. of Question Paper : 7746

Unique Paper Code : 2032201202

Name of the Paper : 18th Century Literature

Name of the Course : B.A. DSC

Semester : II

Duration : 3 Hours

Maximum Marks : 90

(Write your Roll No. on the top immediately on receipt of this question paper.)

This question paper contains 2 parts. Both parts are compulsory.

Candidates have to answer *All* the questions in Part A and

any *three* questions in Part B.

Questions in Part A carry 10 marks each and

questions in Part B carry 20 marks each.

### PART A

1. Explain the following lines with reference to context :

Now awful Beauty puts on all its Arms;

The Fair each moment rises in her Charms,

Repairs her Smiles, awakens ev'ry Grace,

And calls forth all the Wonders of her Face.....

P.T.O.



Or

Alexander Pope's portrayal of Belinda oscillates between admiration and gentle ridicule. Analyze how *The Rape of the Lock* balances satire with sympathy in its depiction of Belinda and her social world.

2. Explain the following lines with reference to context :

When I thought of my family, my friends, my countrymen, or human race in general, I considered them as they really were. Yahoos in shape or disposition, perhaps a little more civilized and qualified with the gift of speech, but making no other use of Reason, than to improve and multiply those vices, whereof their brethren in this country had only the share that Nature allotted them.

Or

Critically analyze how the evolution of Gulliver's character serves Jonathan Swift's satirical purpose of questioning the notions of reason, civilisation and human superiority.

3. Explain the following lines with reference to context :

The only hope of our family now was that the report of our misfortunes might be malicious or premature; but a letter from my son dispelled even these slender expectations.

Or

How does Oliver Goldsmith use deception, social pretence and misunderstandings to critique the values of 18th century society ?

**PART B**

4. Analyse the function of the supernatural beings in *The Rape of the Lock*. Do the sylphs and gnomes merely add fantastical charm, or do they serve a deeper satirical and philosophical purpose in the poem ?

Or

Alexander Pope treats beauty both as an object of admiration and as a cause of folly and conflict. Critically evaluate how *The Rape of the Lock* addresses the relationship among outward beauty, inner virtue, and the social ideals of its time.

5. Critically examine how Swift satirises political ambition, war, and the absurdities of government through Gulliver's experiences, especially in Lilliput and Laputa.

Or

In *Gulliver's Travels*, Swift presents seemingly perfect societies like the Houyhnhnms alongside deeply flawed human communities. Critically evaluate whether Swift offers any true solutions to human folly or merely highlights the impossibility of ideal governance and perfect reason.

6. *The Vicar of Wakefield* blends humour, irony and sentimentality to portray serious moral and social issues. Critically evaluate how Oliver Goldsmith balances these tones and whether they enhance or dilute the novel's deeper moral purpose.

P.T.O.

Or

Dr. Charles Primrose embodies steadfast virtue, but he lives in a world marked by hypocrisy and materialism. Critically examine how Oliver Goldsmith juxtaposes idealism with social reality in *The Vicar of Wakefield*.

7. Critically evaluate how 18th century British literature negotiates the tension between reason and sentiment with reference to any *two* texts you have studied in this paper.

Or

Examine how early novels reflect and interrogate evolving ideas about identity, morality, and social mobility in 18th Century Britain.

4. 'सारंग' का विस्तार से परिचय दीजिए। 15

अथवा

'दो मुँहों की दोणी' की मूल संवेदना पर प्रकाश डालिए।

5. 'लोकनाट्य' की प्रमुख विशेषताएँ लिखिए। 15

अथवा

राजस्थान का 'ख्याल' का लोक नाट्य के संदर्भ में विश्लेषण कीजिए।

6. किन्हीं दो पर टिप्पणी लिखिए : 7+7=14

(क) बिदेसिया लहुर-किं

(ख) नौटंकी

(ग) जंतसारी

(घ) लोरिक

\*\*\*

[This question paper contains 4 printed pages]

Your Roll No.

: .....

Sl. No. of Q. Paper

: 7749

1

Unique Paper Code

: 2052201202

Name of the Paper

: Hindi Ka Maukhik  
Sahitya Aur Uski  
Parampara

Name of the Course

: B. A. (Prog.) Hindi-DSC  
(A OR B)

Semester

: II

Time : 3 Hours

Maximum Marks : 90

परीक्षार्थियों के लिए निर्देश :

(1) इस प्रश्न-पत्र के प्राप्त होने पर तुरंत शीर्ष पर अपना रोल नंबर लिखें।

(2) सभी प्रश्न अनिवार्य हैं।

1. संदर्भ सहित व्याख्या कीजिए : 8+8=16

(क) करि के गइलन बलमुआँ निरासा।

गवना करा के सँइया परे छोड़ि दिहलन,

गवना बिदेस हमें करि के बेकासा। निरासा.....

सँइयाँ के सुख हम कुछुओ ना जनली,



बिचहीं बिधाता बितवलन तमासा, निरासा  
सतदेव सत राखऽ अरज करति है,  
दुख में दया करऽ शंकर, जरा-सा, निरासा.....  
कहत 'भिखारी' भगवती सहाय होखऽ,  
सँझा मिला के पुरा देहु आसा निरासा

अथावा

- (i) मचिसे बैठी कौसिल्या रानी, हरिनी अरज करइ हो।  
रानी मंसुआ त सीझांहि करहिया, खलेरिया हमै उतिउ।।
- (ii) पेड़वा से टंगवेउ खलरिया, त हेरि फेरि देखतेउँ हो।  
रानी, देखि देखि मन समझाजतिउँ, जनक हरिना  
जियतइ।

(ख) 'आपणे तो पाणी काडो घोड़ौ ऊठौं तौहै।' जको साने  
छोटो सो चढ़त हो, अब सिक्का पाणी काटण त्यागया।  
सो काछवो पाणी पर तिरहो। जको चड़स में आगो,  
जणौं लोण मार नेरयी। जणौं रिसालदार बोल्यो-  
'घोड़ौ के मेखौं रोपो, मेख कोठीर पाटडोगो वार नीसर  
के भाजी। जणौं बीने बी सारली, अब बठेई नेरेंदी  
राजा चल्यो गो। दिनगे गाढ़ियो पाछे आयो। आवकी  
दोम्यौ ने हेलो मरयो कहि- 'अरे भाएला आज्यावो,

राजा तो गयो। जणौं अब बोले कुँण।' गाढ़ियो उने  
उने देख्यो, तुम दोनुँ कुअ के सारेई मरया पडया था।  
जणौं गाढ़ियो देखके बोल्यो :

आसीतो कुवा में गई अर, साट घुरिक माँए।

सो जीतए बाप, सँझसौज का जाँगो।

अथावा

राजा साहब टीक ते बड़ठिके ओहसे कहेनि कि अब अपनी  
कहानी शुरू करौ। लेकिन एक बात जानि लेव कि जो तुम  
हमका हारी न मनवाए पड़हौ तो मुस्हार मुँड काटि लीन  
जाई। वे कहेसि कि हमें मंजूर है। लेकिन सुनती बेरिया  
कुँकरी मरत जाएव। राजा बोलै-बहुत अच्छा।

2. मौखिक साहित्य की सामान्य विशेषताएँ लिखिए। 15

अथावा

लोक कथा से आप क्या समझते हैं। सोदाहरण स्पष्ट  
कीजिए।

3. संस्कार गीत से क्या अभिप्राय है। मंगलगीत का महत्व  
बताइए। 15

अथावा

पाठ्यक्रम में निर्धारित घुघुती का मूल भाव स्पष्ट कीजिए।

This question paper contains 3 printed pages]

Roll No.

--	--	--	--	--	--	--	--	--	--	--	--	--	--	--	--	--	--	--	--

S. No. of Question Paper : 7750

Unique Paper Code : 2312201202

Name of the Paper : Medieval Societies : Global Perspectives

Name of the Course : B.A. Prog. (NEP)

Semester : II

Duration : 3 Hours

Maximum Marks : 90

(Write your Roll No. on the top immediately on receipt of this question paper.)

(इस प्रश्न-पत्र के मिलते ही ऊपर दिए गए निर्धारित स्थान पर अपना अनुक्रमांक लिखिए।)

**Note :** — Answers may be written either in **English** or in **Hindi**; but the same medium should be used throughout the paper.

**टिप्पणी :** — इस प्रश्न-पत्र का उत्तर अंग्रेजी या हिंदी किसी एक भाषा में दीजिए; परन्तु सभी उत्तरों का माध्यम एक ही होना चाहिए।

Attempt any four questions.

All questions carry equal marks.

किन्हीं चार प्रश्नों के उत्तर दीजिये।

सभी प्रश्नों के अंक समान हैं।

1. Evaluate the important factors in the emergence of feudalism in medieval Europe.

मध्ययुगीन यूरोप में सामंतवाद के उदय के महत्वपूर्ण कारकों का मूल्यांकन कीजिए।

P.T.O.

2. Examine in what ways Indian Feudalism differ from European Feudalism.

परीक्षण कीजिए कि भारतीय सामंतवाद यूरोपीय सामंतवाद से किस प्रकार भिन्न है ।

3. What role did merchants and trading networks play in spreading religion and culture outside Arabia ?

अरब से बाहर धर्म और संस्कृति के प्रसार में व्यापारियों और व्यापार नेटवर्क की क्या भूमिका थी ?

4. Explain the development of the concept of 'Ummah' and its impact on the structure of Arab society.

"उम्मा" की अवधारणा के विकास एवं इसके द्वारा अरब समाज की संरचना पर डाले गए प्रभाव की व्याख्या कीजिए।

5. How did the Abbasids rule differ from Umayyad in terms of its power base and ideology ?

अब्बासी शासन अपने सत्ता के आधार और विचारधारा के दृष्टिकोण से उमैया शासन से किस प्रकार भिन्न था ?

6. What were the internal and external factors that led to the downfall of the Tang dynasty ?

तांग राजवंश के पतन के लिए कौनसे आंतरिक और बाह्य कारक जिम्मेदार थे ?

7. "The Song Dynasty represents a high point of scientific and technological achievement in pre-modern China". Comment.

"सोंग राजवंश आधुनिक पूर्व चीन में वैज्ञानिक और तकनीकी उपलब्धि के उच्चतम बिंदु का प्रतिनिधित्व करता है।" टिप्पणी कीजिए।

8. Write short notes on any two :

- (i) Church and State in medieval Europe
- (ii) Chivalry
- (iii) Rashidun Caliphate
- (iv) Confucianism.

किन्हीं दो पर संक्षिप्त टिप्पणी लिखिए :

- (i) मध्ययुगीन यूरोप में चर्च और राज्य
- (ii) शिष्टता
- (iii) रशीदुन खलीफा
- (iv) कन्फ्यूशियसवाद।



This question paper contains 4 printed pages]

Roll No.

--	--	--	--	--	--	--	--	--	--	--	--	--	--	--

S. No. of Question Paper : 7753

Unique Paper Code : 2352201202

Name of the Paper : Analytic Geometry

Type of the Paper : DSC

Name of the Course : Bachelor of Arts (Programme) with  
Mathematics as Major

Semester : II

Duration : 3 Hours

Maximum Marks : 90

(Write your Roll No. on the top immediately on receipt of this question paper.)

Attempt any two parts of each question.

Each part carries 7.5 marks.

Use of calculators is not allowed.

1. (a) Identify and sketch the curve :

$$4y^2 - x^2 + 40y - 4x = -60.$$

- (b) Describe the graph of the equation :

$$x^2 + 9y^2 + 2x - 18y + 1 = 0.$$

- (c) Sketch the curve and label the focus, vertex and directrix :

$$(y + 1)^2 = -7(x - 4).$$

P.T.O.

2. (a) Find the equation of the parabola with vertex  $(5, -3)$ ; axis parallel to the  $y$ -axis and passes through  $(9, 5)$ .

- (b) Identify and sketch the curve :

$$x^2 + 4xy - 2y^2 - 6 = 0.$$

- (c) (i) Find the vector of length 2 and oppositely directed to

$$\vec{v} = -3\mathbf{i} + 4\mathbf{j} + \mathbf{k}.$$

- (ii) Find unit vector oppositely directed to  $6\mathbf{i} - 4\mathbf{j} + 2\mathbf{k}$ .

3. (a) For  $\vec{u} = \langle 1, 2, -2 \rangle$  and  $\vec{v} = \langle 3, 0, 1 \rangle$ , find :

(i)  $\vec{v} \times \vec{u}$

(ii)  $\vec{u} \times \vec{v}$

(iii)  $\vec{u} \times \vec{u}$

(iv)  $\vec{v} \times \vec{v}$ .

- (b) Find the angles between the lines whose direction ratios are :

(i)  $5, -12, 13$  and  $-3, 4, 5$ .

(ii)  $1, 1, 2$  and  $\sqrt{3} - 1, -\sqrt{3} - 1, 4$ .

- (c) Find the parametric equations of line :

(i) passing through  $(4, 2)$  and parallel to  $\vec{v} = -\mathbf{i} + 5\mathbf{j}$ ;

(ii) passing through  $(1, 2, -3)$  and parallel to  $\vec{v} = 4\mathbf{i} + 5\mathbf{j} - 7\mathbf{k}$ ;

- (iii) passing through the origin in 3 - space and parallel to  $\vec{v} = i + j + k$ .
4. (a) (i) Find an equation of the plane passing through the point  $(3, -1, 7)$  and perpendicular to the vector  $\vec{n} = \langle 4, 2, -5 \rangle$ .
- (ii) Determine whether the planes  $3x - 4y + 5z = 0$  and  $-6x + 8y - 10z - 4 = 0$  are parallel.
- (b) Show that the lines  $\frac{x+5}{3} = \frac{y+4}{1} = \frac{z-7}{-2}$  and  $3x + 2y + z - 2 = 0$  are coplanar and find the equation to the plane in which they lie.
- (c) Find the magnitude and the equations of the line of shortest distance between the lines :
- $$\frac{x-8}{3} = \frac{y+9}{-16} = \frac{z-10}{7} \quad \text{and} \quad \frac{x-15}{3} = \frac{y-29}{8} = \frac{y-5}{-5}.$$
5. (a) Find the equations of the sphere through the circle  $x^2 + y^2 + z^2 = 1$ ,  $2x + 4y + 5z = 6$  and touching the plane  $z = 0$ .
- (b) Find the equation of the sphere which touches the sphere :
- $$x^2 + y^2 + z^2 - x + 3y + 2z - 3 = 0,$$
- at the point  $(1, 1, -1)$  and passes through the origin.
- (c) Find the equation of curve whose vertex is the point  $(1, 1, 0)$  and whose guiding curve is :

$$y = 0, x^2 + z^2 = 4.$$

6. (a) Find the equation of the right circular cylinder of radius 2 whose axis is the line :

$$\frac{(x-1)}{2} = \frac{(y-2)}{2} = \frac{(z-2)}{2}.$$

- (b) Find the equation of a cylinder whose generating lines have the direction cosines  $(l, m, n)$  and which passes through the circle  $x^2 + z^2 = a^2, y = 0$ .

- (c) Show that the general equation of a cone which touches the three co-ordinate planes is :

$$\sqrt{fx} \pm \sqrt{gy} \pm \sqrt{hz} = 0;$$

$f, g, h$  being parameters.



This question paper contains 4 printed pages]

Roll No.

--	--	--	--	--	--	--	--	--	--

S. No. of Question Paper : 7759

Unique Paper Code : 2552201202

Name of the Paper : Anatomy and Physiology

Name of the Course : B.A. (Prog.) Physical Education (DSC)

Semester : II

Duration : 3 Hours

Maximum Marks : 90

(Write your Roll No. on the top immediately on receipt of this question paper.)

(इस प्रश्न-पत्र के मिलते ही ऊपर दिए गए निर्धारित स्थान पर अपना अनुक्रमांक लिखिए।)

Note : — Answers may be written either in **English** or in **Hindi**; but the same medium should be used throughout the paper.

टिप्पणी :— इस प्रश्न-पत्र का उत्तर अंग्रेजी या हिंदी किसी एक भाषा में दीजिए; परन्तु सभी उत्तरों का माध्यम एक ही होना चाहिए।

Attempt any *five* questions.

All questions carry equal marks.

किन्हीं पाँच प्रश्नों के उत्तर दीजिये।

सभी प्रश्नों के अंक समान हैं।

1. Define Anatomy and Physiology. Write its significance in physical education and sports in detail.

एनाटॉमी और फिजियोलॉजी को परिभाषित कीजिए। शारीरिक शिक्षा और खेल में इसके महत्व को विस्तार से लिखिए।

P.T.O.

2. Describe the Excretory and Digestive systems of the human body in detail, and the impact of exercise on these systems also.

मानव शरीर के उत्सर्जन और पाचन तंत्र का विस्तार से वर्णन कीजिए तथा इन प्रणालियों पर व्यायाम के प्रभाव का भी वर्णन कीजिए।

3. Write down the skeletal system, describing its structure, functional classification and joints in detail

कंकाल तंत्र के बारे में लिखिए इसकी संरचना, कार्यात्मक वर्गीकरण और जोड़ों का विस्तार से वर्णन कीजिए।

4. Discuss the effect of exercises on the Muscular, Skeletal and Respiratory systems in detail.

मांसपेशियों, कंकाल और श्वसन प्रणालियों पर व्यायाम के प्रभाव पर विस्तार से चर्चा कीजिए।

5. Describe the muscular system, mentioning its structure, function and properties in detail.

मांसपेशियों की प्रणाली का वर्णन कीजिए, इसकी संरचना, कार्य और गुणों का विस्तार से उल्लेख कीजिए।

6. Describe in detail the structure and functions of cells and tissues in detail.

कोशिकाओं एवं ऊतकों की संरचना एवं कार्यों का विस्तार से वर्णन कीजिए।

7. Write about Maximum Heart Rate, Stroke volume and Vital Capacity in detail.

अधिकतम हृदय गति और स्ट्रोक वाल्यूम और महत्वपूर्ण क्षमता के बारे में विस्तार से लिखिए।

8. Write down the cardiovascular system. Discuss the structure and functions of the human heart.

हृदयवाहिका तंत्र के बारे में लिखिए। मानव हृदय की संरचना और कार्यों पर चर्चा कीजिए।

9. Write short notes on any *three* of the following :

6+6+6

- (a) Blood pressure
- (b) Cardiac output
- (c) Second wind
- (d) Oxygen Debt
- (e) Resting Heart Rate

P.T.O.

निम्नलिखित में से किन्हीं तीन पर संक्षिप्त टिप्पणी लिखिए :

(a) रक्तचाप

(b) हृदय उत्पादन

(c) सेकंड विंड

(d) ऑक्सीजन ऋण

(e) विश्राम हृदय गति



7760

4

9. Analyse the challenges of India's trade negotiations with special reference to WTO.

विश्व व्यापार संगठन के विशेष संदर्भ में भारत की व्यापार चर्चा की चुनौतियों का विश्लेषण कीजिए।

10. Write short notes on Any Two of the following :

निम्नलिखित में से किन्हीं दो पर संक्षिप्त टिप्पणी लिखिए :

(a) Migration

प्रवास

(b) Climate Change

जलवायु परिवर्तन

(c) Indian-Russian Relation

भारतीय - रूसी संबंध

(d) Objective of Foreign Policy

विदेश नीति का उद्देश्य

[This question paper contains 4 printed pages.]

Your Roll No.....  
आपका अनुक्रमांक.....

Sr. No. of Question Paper : 7760

I

Unique Paper Code : 2322201202

Name of the Paper : INDIA'S FOREIGN POLICY

Name of the Course : BACHELOR OF ARTS

Semester/Annual : II - DSC

सेमेस्टर/वार्षिक

Duration : 3 Hours Maximum Marks : 90

समय : 3 घण्टे पूर्णांक : 90

Instructions for Candidates

1. Write your Roll No. on the top immediately on receipt of this question paper.
2. Attempt Any Five questions.
3. All questions carry equal marks.
4. Answers may be written either in English or Hindi; but the same medium should be used throughout the paper.

(10,000)

P.T.O.

छात्रों के लिए निर्देश

1. इस प्रश्न-पत्र के मिलते ही ऊपर दिए गए निर्धारित स्थान पर अपना अनुक्रमांक लिखिए।
2. किन्हीं पाँच प्रश्नों के उत्तर दीजिये।
3. सभी प्रश्नों के अंक समान हैं।
4. इस प्रश्न-पत्र का उत्तर अंग्रेजी या हिंदी किसी एक भाषा में दीजिए, लेकिन सभी उत्तरों का माध्यम एक ही होना चाहिए।

1. What are the major determinants of India's Foreign Policy?

भारत की विदेश नीति के प्रमुख निर्धारक क्या हैं?

2. Critically evaluate the relevance of NAM in Contemporary time.

समकालीन समय में गुटनिरपेक्ष आंदोलन की प्रासंगिकता का आलोचनात्मक मूल्यांकन करें।

3. What are the dynamics of India-US Relation in the Post-Cold war era?

शीत युद्ध के बाद के युग में भारत-अमेरिका संबंधों की गतिशीलता क्या है?

4. Provide a critical appraisal of India-EU Relation in view of Brexit.

ब्रेक्सिट के मद्देनजर भारत-यूरोपीय संघ संबंधों का आलोचनात्मक मूल्यांकन प्रस्तुत करें।

5. Evaluate the border disputes of India with china.

चीन के साथ भारत के सीमा विवाद का मूल्यांकन करें।

6. Analyse the Cross-border terrorism as major issue in India-Pakistan Relations.

भारत-पाकिस्तान सापेक्ष विश्लेषण में सीमा पार आतंकवाद एक प्रमुख मुद्दा है।

7. Evaluate India's engagement in multilateral forums.

बहुपक्षीय मंचों पर भारत की सहभागिता का मूल्यांकन करें।

8. What are the prospects & challenges of India as an emerging global power?

एक उभरती वैश्विक शक्ति के रूप में भारत की संभावनाएं और चुनौतियां क्या हैं?

[This question paper contains 2 printed pages.]

Your Roll No.....

Sr. No. of Question Paper : 8110

J

Unique Paper Code : 2416000005

Name of the Paper : SOCIAL MEDIA MARKETING

Name of the Course : COMMON PROG GROUP (SEC) UGCF

Semester : II/IV/VI

Duration : 1 Hour

Maximum Marks : 30

**Instructions for Candidates**

1. Write your Roll No. on the top immediately on receipt of this question paper.
2. This question paper contains 3 questions.
3. All questions are compulsory.
4. Each question carries 10 marks.
5. Internal choice is provided in each question. Attempt **only one** option in each.
6. Answers may be written either in English or Hindi; but the same medium should be used throughout the paper.

**छात्रों के लिए निर्देश**

1. इस प्रश्न-पत्र के मिलते ही ऊपर दिए गए निर्धारित स्थान पर अपना अनुक्रमांक लिखिए।
2. इस प्रश्न-पत्र में 3 प्रश्न दिए गए हैं।
3. सभी प्रश्न अनिवार्य हैं।
4. प्रत्येक प्रश्न के 10 अंक हैं।
5. प्रत्येक प्रश्न में आंतरिक विकल्प दिए गए हैं। प्रत्येक प्रश्न से केवल एक ही विकल्प करना है।
6. इस प्रश्न-पत्र का उत्तर अंग्रेजी या हिंदी किसी एक भाषा में दीजिए, लेकिन सभी उत्तरों का माध्यम एक ही होना चाहिए।

1. (a) What is a brand mnemonic? Explain its use in digital campaigns. (10)

OR

- (b) Define a brand story and explain how it enhances campaign recall? (10)

P.T.O.

2. (a) Prepare a content outline for a blog on "Healthy College Life". (10)

OR

- (b) Write a plan for a video blog (vlog) on "Sustainable Fashion". (10)

3. (a) List and explain three ethical concerns in social media marketing. (10)

OR

- (b) How can misinformation and trolling impact a brand's reputation? (10)

1. (क) ब्रांड निमोनिक क्या है? डिजिटल अभियानों में इसके उपयोग की व्याख्या कीजिए। (10)

या

- (ख) ब्रांड स्टोरी को परिभाषित कीजिए और बताइये कि यह अभियान की याददाश्त को कैसे बढ़ाता है? (10)

2. (क) "स्वस्थ कॉलेज जीवन" पर एक ब्लॉग के लिए सामग्री की रूपरेखा तैयार कीजिए। (10)

या

- (ख) "स्थायी फैशन" पर एक वीडियो ब्लॉग (व्लॉग) के लिए एक योजना लिखिए। (10)

3. (क) सोशल मीडिया मार्केटिंग में तीन नैतिक चिंताओं को सूचीबद्ध कीजिए और समझाइये। (10)

या

- (ख) गलत सूचना और ट्रोलिंग किसी ब्रांड की प्रतिष्ठा को कैसे प्रभावित कर सकते हैं? (10)